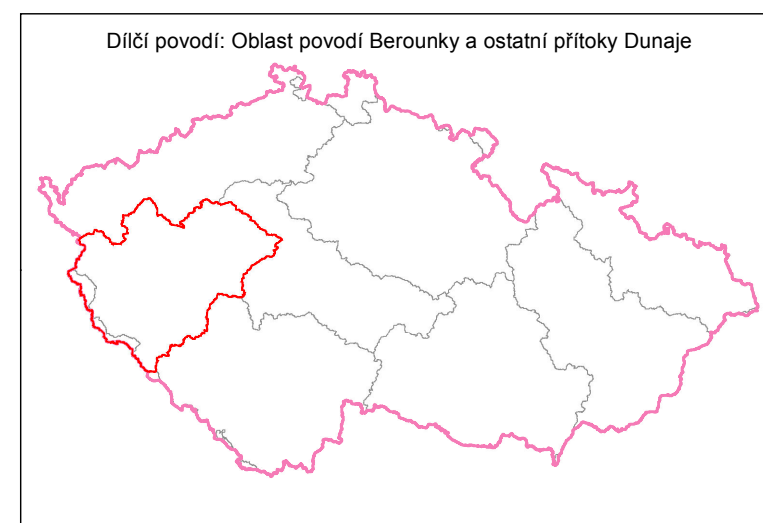
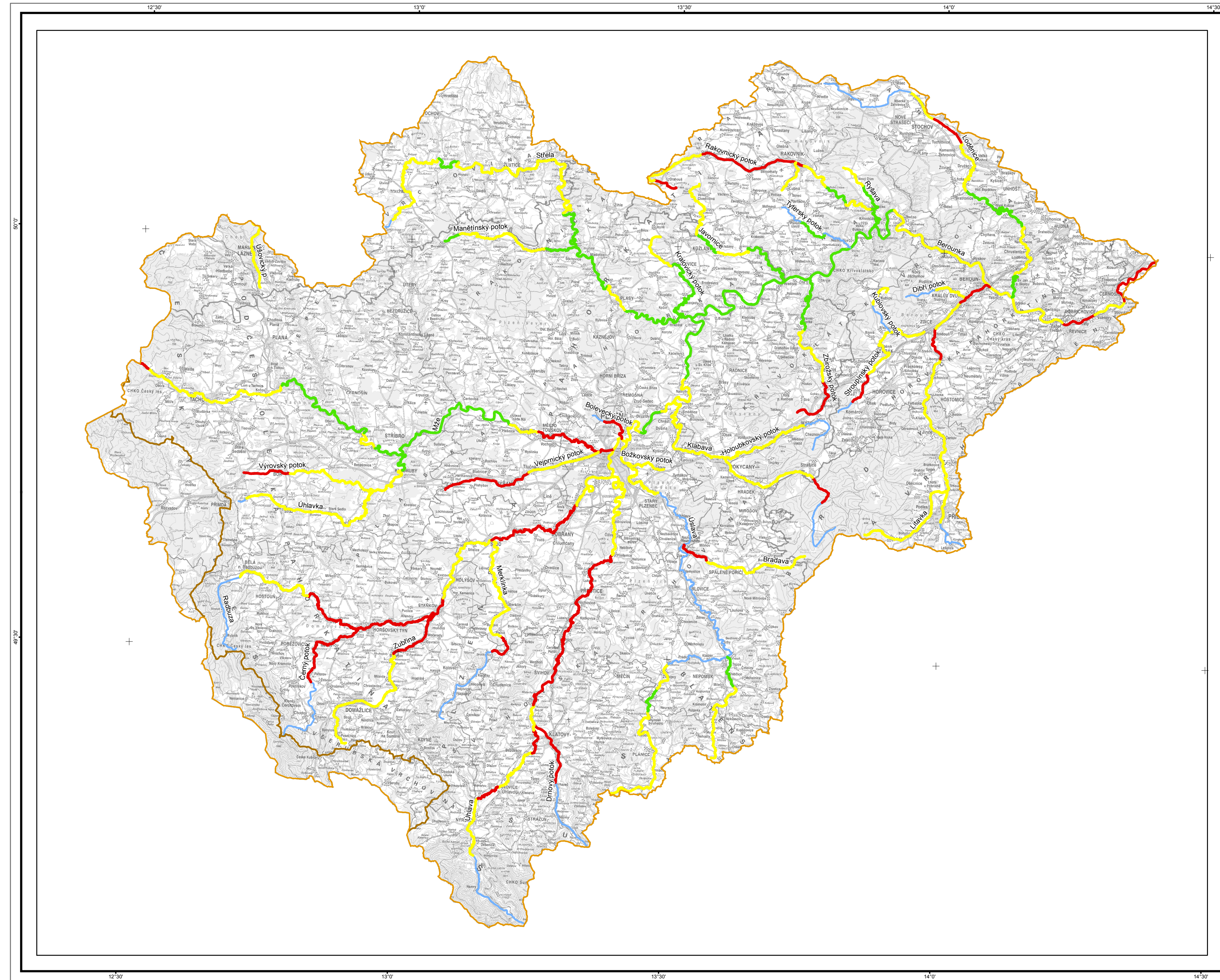


# Klasifikace přesnosti záplavových území

## Oblast povodí Berounky a ostatní přítoky Dunaje

Zpracováno v rámci projektu bezpečnostního výzkumu MV ČR  
 "Klasifikace přesnosti vymezení stávajících záplavových území  
 v ČR a zapracování výsledků do metodik pro jejich vymezení"  
 s identifikačním kódem VG20102014010

Souřadnicový systém JTSK  
 Výškový systém baltský-po vyrovnání  
 Zeměpisná síť v souřadnicovém systému WGS84



### Stupeň priority převymezení záplavových území

- segment toku s prioritou 1 (nejvyšší stupeň)
- segment toku s prioritou 2
- segment toku s prioritou 3 (nejnižší stupeň)
- segment toku bez záplavového území
- oblast povodí
- dílčí povodí

Vydal a zpracoval VÚV T. G. Masaryka, veřejná výzkumná instituce  
 s využitím: dat leteckého laserového skenování (2011 – 2012; Zeměměřický úřad Pardubice),  
 hodnot N - letých průtoků lokalit (2012; Český hydrometeorologický ústav),  
 DMT - fotogrammetrie a geodeticky zaměřených profilů (2012; Povodí Vltavy, s. p.),  
 DIBAVOD - toky (2010; VÚV TGM, v.v.i.),  
 ZM ČR 1:10 000 (2010; ČÚZK Praha).  
 Podkladová data ©ČÚZK

Užití této mapy nebo její části k rozmnožování, reprodukci,  
 přepracování nebo digitalizaci je dovoleno jen se svolením  
 © Výzkumný ústav vodohospodářský T. G. Masaryka, veřejná výzkumná instituce, 2014

