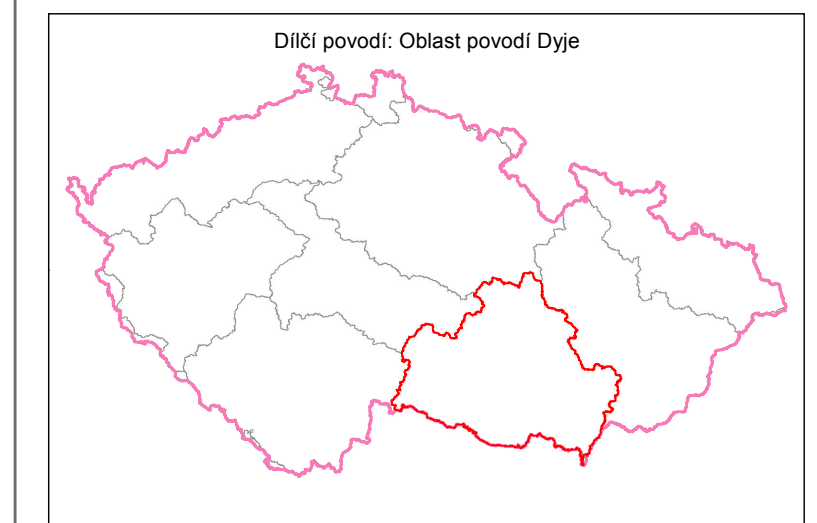
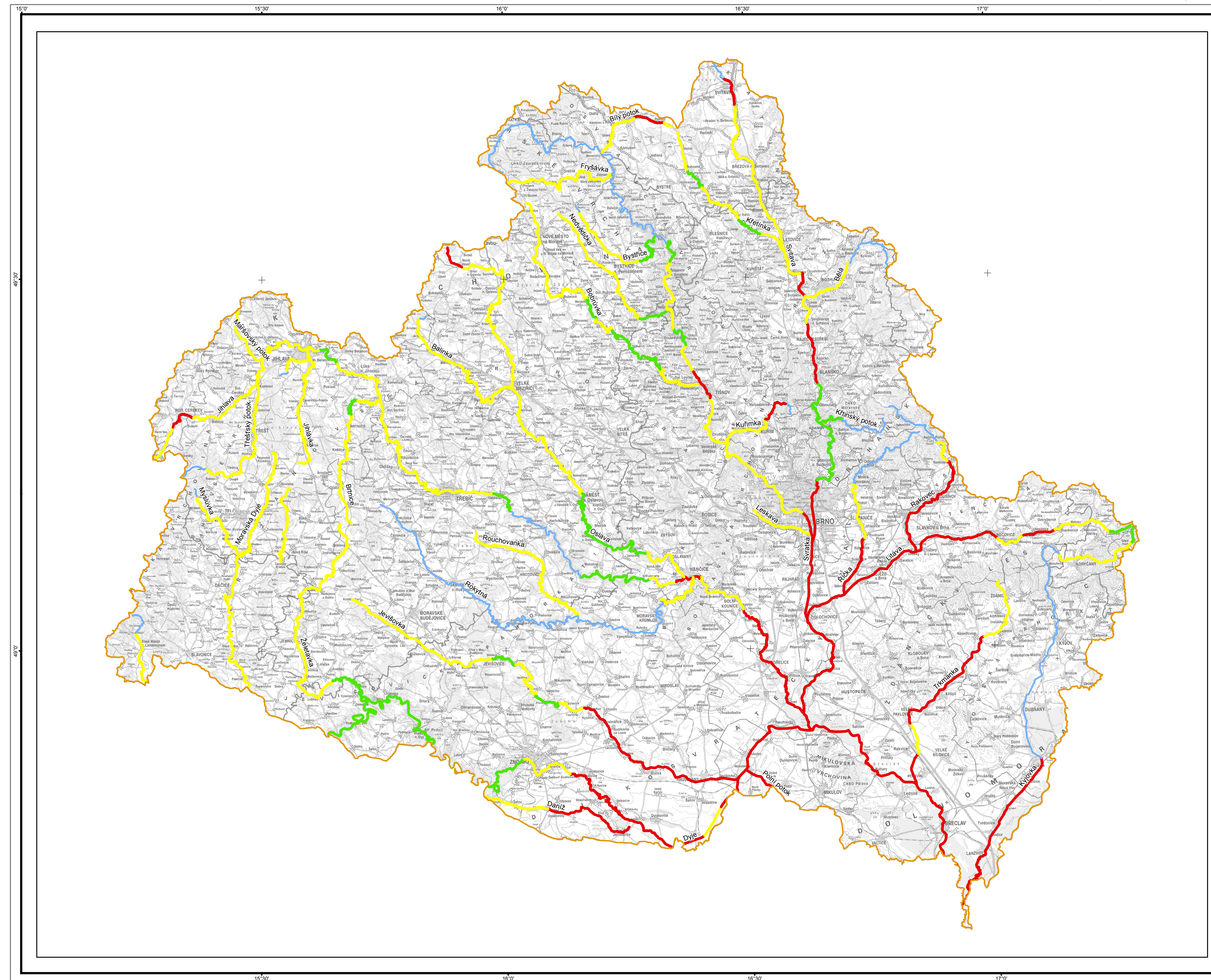


# Klasifikace přesnosti záplavových území







## Oblast povodí Dyje

Zpracováno v rámci projektu bezpečnostního výzkumu MV ČR  
"Klasifikace přesnosti vymezení stávajících záplavových území  
v ČR a zapracování výsledků do metodiky pro jejich vymezení"  
s identifikačním kódem VG20102014010

Souřadnicový systém JTSK  
Výškový systém baltský-po vyrovnaní  
Zeměpisná síť v souřadnicovém systému WGS84



### Stupeň priority převymezení záplavových území

-  segment toku s prioritou 1 (nejvyšší stupeň)
-  segment toku s prioritou 2
-  segment toku s prioritou 3 (nejnižší stupeň)
-  segment toku bez záplavového území
-  oblast povodí
-  dílčí povodí

Vydal a zpracoval VÚV T. G. Masaryka, veřejná výzkumná instituce  
s využitím: dat leteckého laserového skenování (2011 – 2012; Zeměměřický úřad Pardubice),  
hodnot N - letých průtoků lokalit (2012; Český hydrometeorologický ústav),  
DMT - fotogrammetrie a geodetický zaměřených profilů (2012; Povodí Vltavy, s. p.),  
DIBAVOD - toky (2010; VÚV TGM, v.v.i.),  
ZM ČR 1:10 000 (2010; ČÚZK Praha).  
Podkladová data ©ČÚZK

Užití této mapy nebo její části k rozmožňování, reprodukci,  
přepřepřování nebo digitalizaci je dovoleno jen se svolením  
© Výzkumný ústav vodohospodářský T. G. Masaryka, veřejná výzkumná instituce, 2014

