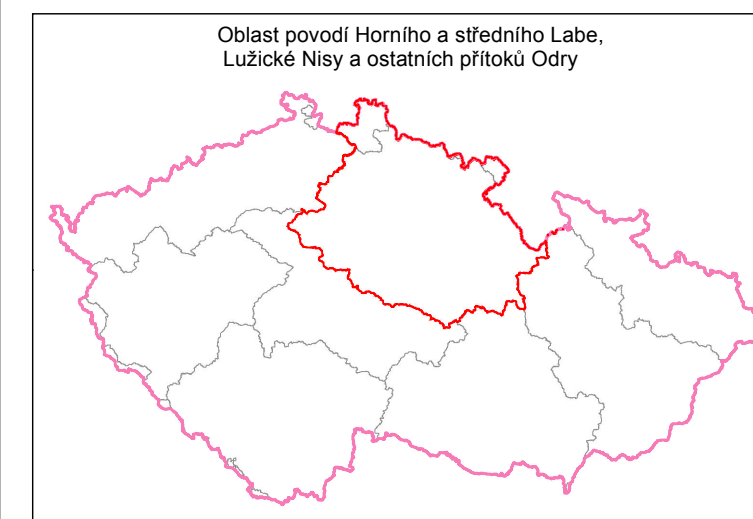
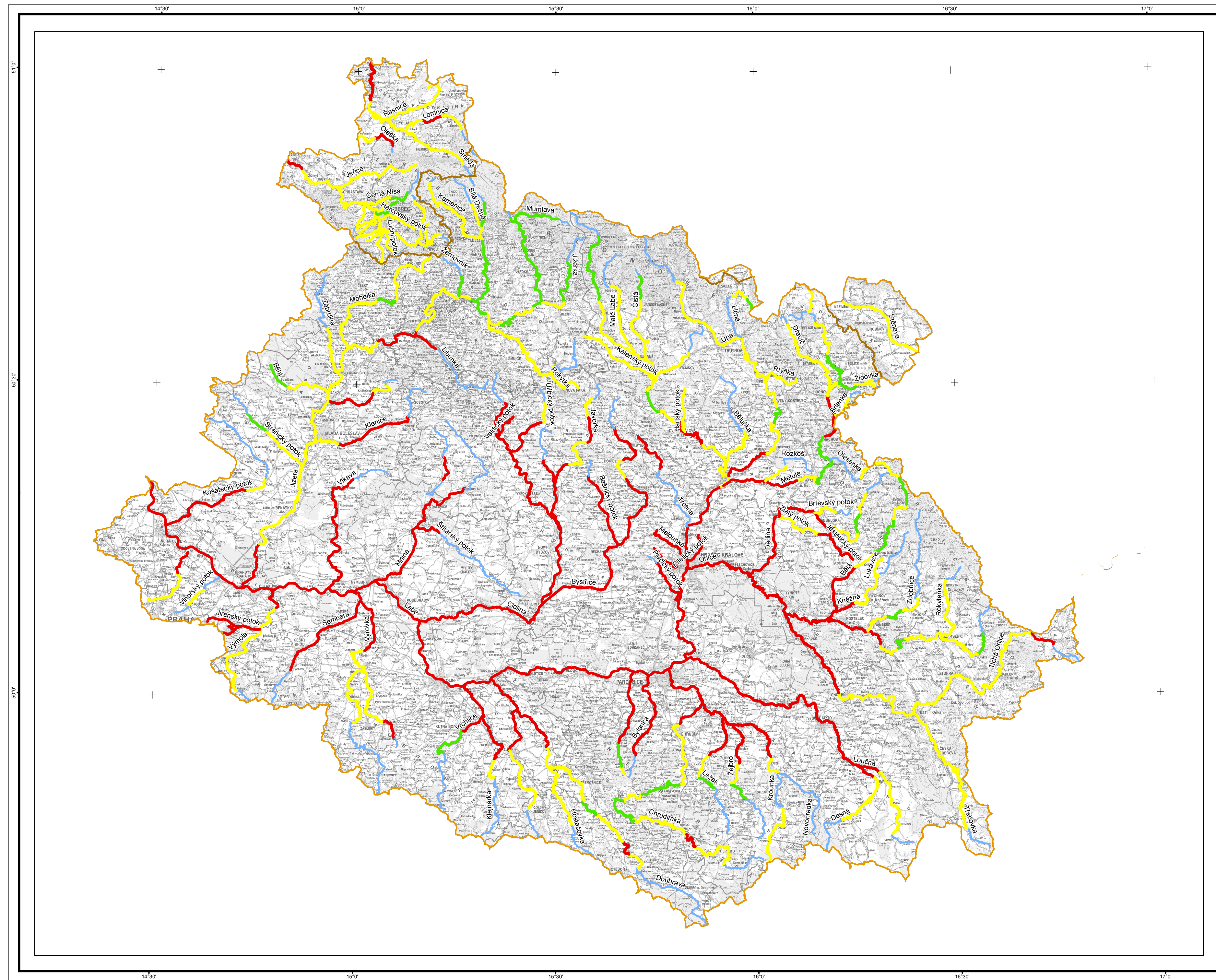


Klasifikace přesnosti záplavových území

Oblast povodí Horního a středního Labe, Lužické Nisy a ostatních přítoků Odry

Zpracováno v rámci projektu bezpečnostního výzkumu MV ČR
 "Klasifikace přesnosti vymezení stávajících záplavových území
 v ČR a zapracování výsledků do metodiky pro jejich vymezení"
 s identifikačním kódem VG20102014010

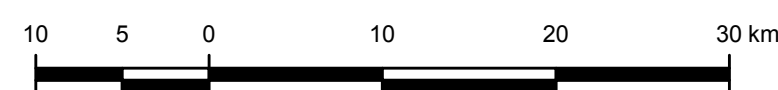
Souřadnicový systém JTSK
 Výškový systém baltský-po vyrovnání
 Zeměpisná síť v souřadnicovém systému WGS84



Stupeň priority převymezení záplavových území

- segment toku s prioritou 1 (nejvyšší stupeň)
- segment toku s prioritou 2
- segment toku s prioritou 3 (nejnižší stupeň)
- segment toku bez záplavového území
- oblast povodí
- dílčí povodí

Vydal a zpracoval VÚV T. G. Masaryka, veřejná výzkumná instituce
 s využitím: dat leteckého laserového skenování (2011 - 2012; Zeměměřický úřad Pardubice),
 hodnot N - letých průtoků lokalit (2012; Český hydrometeorologický ústav),
 DMT - fotogrammetrie a geodeticky zaměřených profilů (2012; Povodí Vltavy, s. p.),
 DIBAVOD - toky (2010; VÚV TGM, v.v.i.),
 ZM ČR 1:10 000 (2010; ČÚZK Praha).
 Podkladová data ©ČÚZK



Užití této mapy nebo její části k rozmnožování, reprodukci,
 přepracování nebo digitalizaci je dovoleno jen se svolením
 © Výzkumný ústav vodohospodářský T. G. Masaryka, veřejná výzkumná instituce, 2014