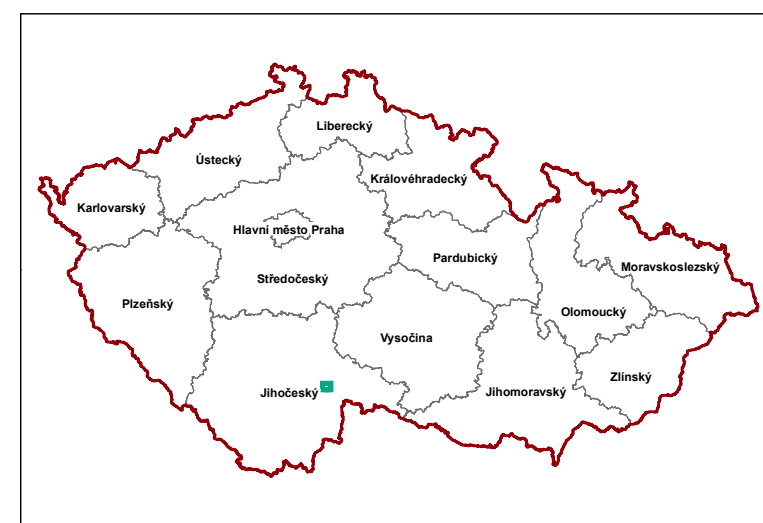
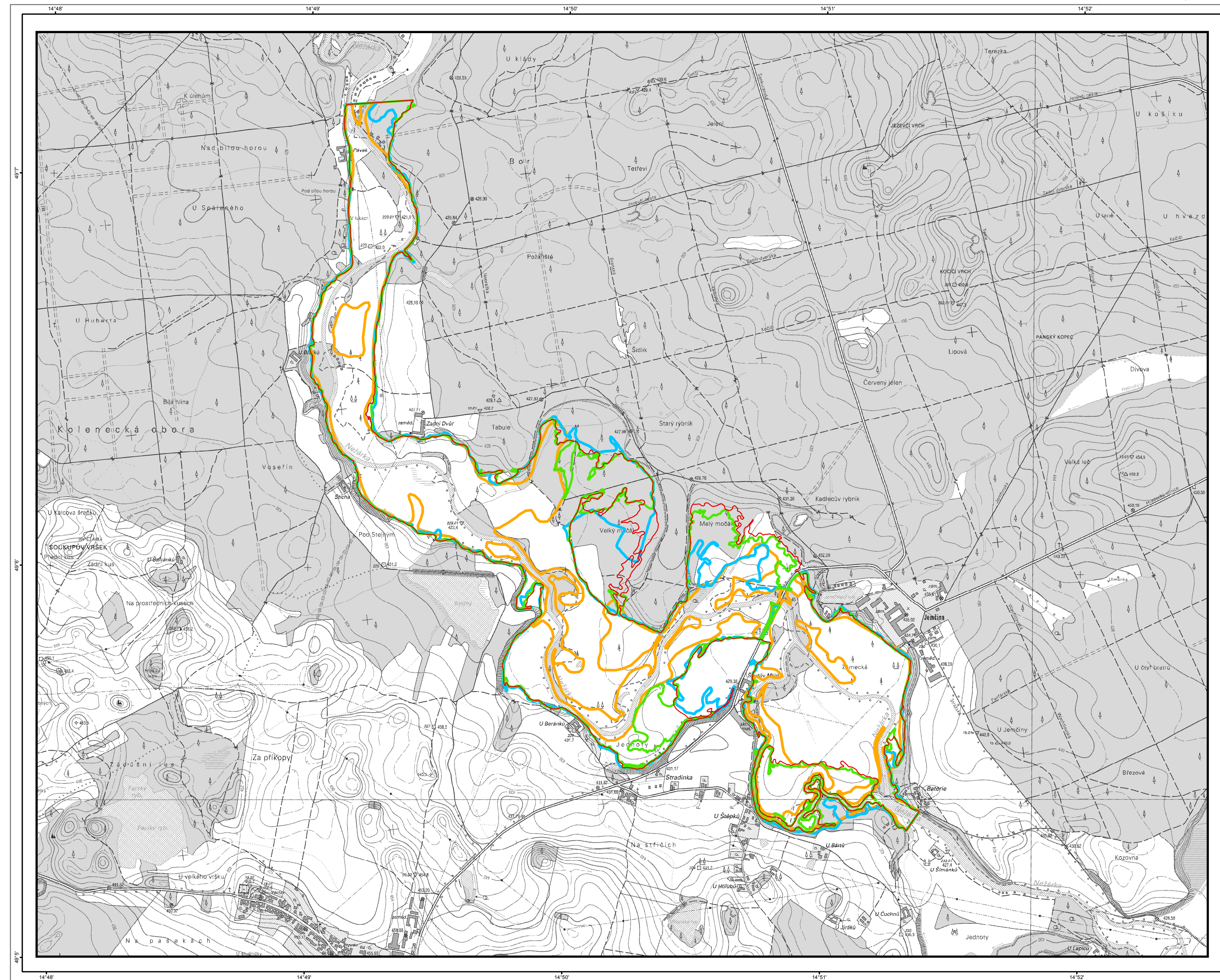






Záplavové území pro různé výškopisné podklady při Q5

Nežárka - 2D modelování

Zpracováno v rámci projektu bezpečnostního výzkumu MV ČR "Klasifikace přesnosti vymezení stávajících záplavových území v ČR a zapracování výsledků do metody pro jejich vymezení" s identifikačním kódem VG20102014010

Souřadnicový systém JTSK
Výškový systém baltský-po vyrovnání
Zeměpisná síť v souřadnicovém systému WGS84



-  ZÚ při Q5 pro DMR* 4G
-  ZÚ při Q5 pro DMR* 5G
-  ZÚ při Q5 pro FOT*
-  původní ZÚ při Q5 pro FOT

- * Vysvětlivky:
- ZÚ - záplavové území
 - LLS - letecké laserové skenování
 - ZM - základní mapa
 - DMR 4G - digitální model reliéfu území ČR 4. generace ve formě výšek diskretních bodů v pravidelné síti 5 x 5 m s úplnou střední chybou výšky 0,3 m v odkrytém terénu a 1 m v zalesněném terénu
 - DMR 5G - digitální model reliéfu území ČR 5. generace ve formě výšek diskretních bodů v nepravidelné trojúhelníkové síti s úplnou střední chybou výšky 0,18 m v odkrytém terénu a 0,3 m v zalesněném terénu
 - FOT - letecká fotogrammetrie

Vydal a zpracoval VÚV T. G. Masaryka, veřejná výzkumná instituce s využitím: dat leteckého laserového skenování (2011 - 2012; Zeměměřický úřad Pardubice), hodnot N - letých průtoků lokalit (2011; Český hydrometeorologický ústav), geodetický zaměřených profilů (2011; Povodí Labe, s. p.), DIBAVOD - toky (2010; VÚV TGM, v.v.i.), ZM ČR 1:10 000 (2010; ČÚZK Praha), ZABAGED® zdokonalený výškopis grid 10x10 (2010; ČÚZK Praha), Podkladová data ©ČÚZK



Užití této mapy nebo její části k rozmnožování, reprodukci, přepracování nebo digitalizaci je dovoleno jen se svolením
© Výzkumný ústav vodohospodářský T. G. Masaryka, veřejná výzkumná instituce, 2014