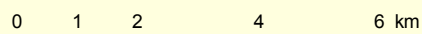
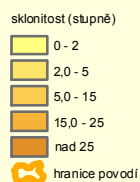
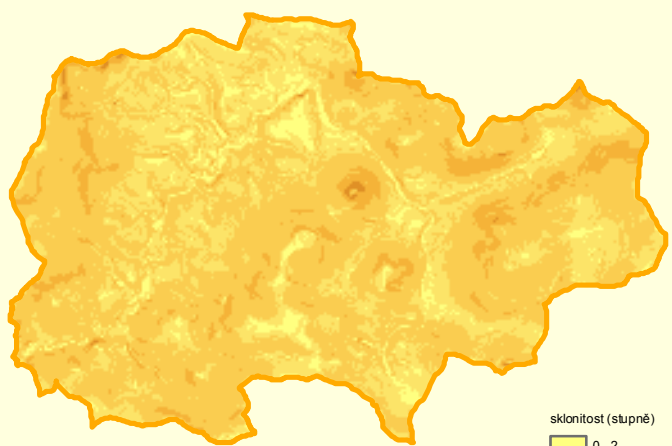
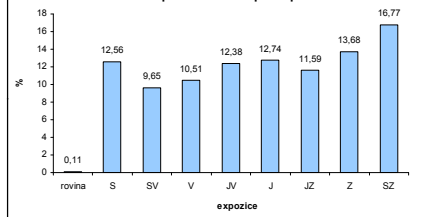


Sklonitost povodí



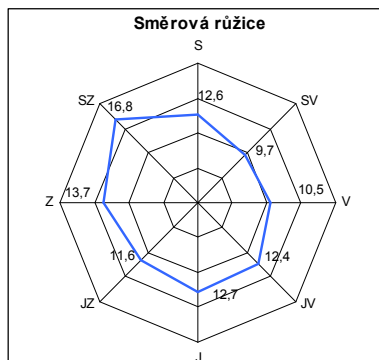
1:125 000

Podíl expozic svahů na ploše povodí

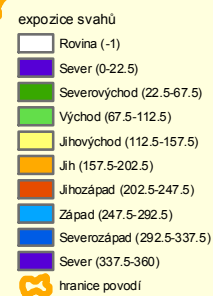
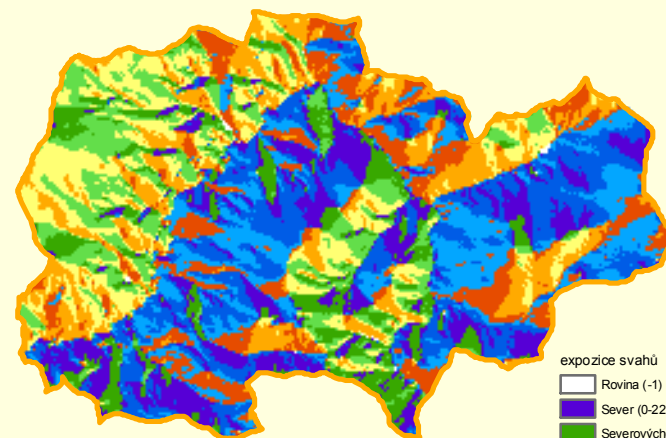


expozice	%
rovina	0,11
S	12,56
SV	9,65
V	10,51
JV	12,38
J	12,74
JZ	11,59
Z	13,68
SZ	16,77

Směrová růžice



Expozice svahů

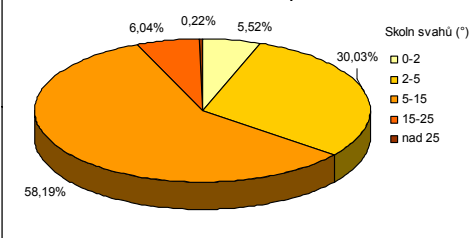


1:125 000

PLO_HLGP	KOTA_MXPOV	KOTA_MNPOV	SPD_POV	SKL_POV
km ²	m n.m.	m n.m.	m	%
51,98	585,82	188,79	397,03	55,07

sklon svahů (stupně)	%
0-2	5,52
2-5	30,03
5-15	58,19
15-25	6,04
nad 25	0,22

Podíl sklonu svahů v povodí

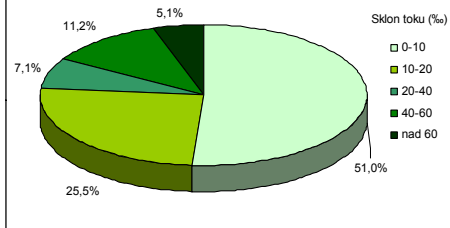


Povodí Bystré má největší podíl ploch sklonů (téměř 60 %) svahů v intervalu 5 - 15°, téměř 50 %. Největší sklon svahu dosahuje hodnoty 34,5°, průměrné skloně nad 25° představují pouze 0,22 % plochy povodí.

DLK_TOK	KOTA_PRT	KOTA_REC	SPD_TOK	SKL_TOK	SKL_TOK
km	m n.m.	m n.m.	m	%	stupně
19,64	535,85	188,79	347,06	17,67	1,01

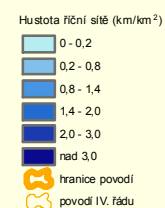
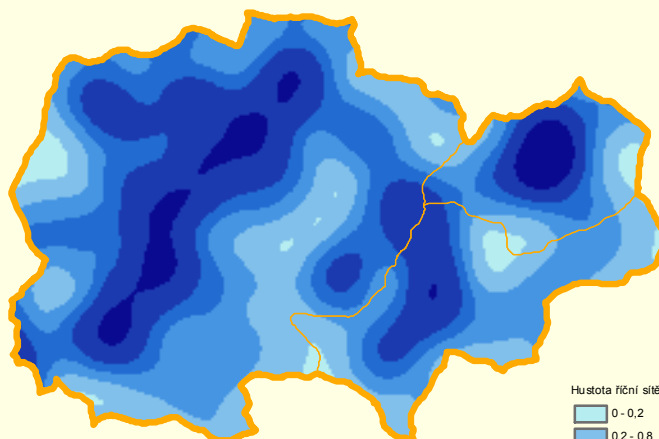
Podíl sklonu toku

sklon toku (‰)	%
0-10	51,02
10-20	25,51
20-40	7,14
40-60	11,22
nad 60	5,10



Skloin toku se nejčastěji pohybuje v intervalu 0 - 10‰ (přes 50 % délky toku). Střední skloin toku má hodnotu 17,67‰. Maximální skloiny toku jsou v pramenné oblasti a dosahují hodnot přes 70‰.

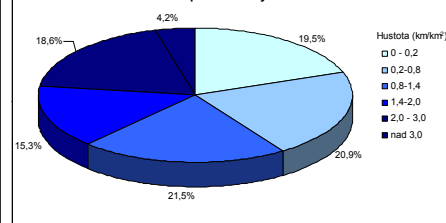
Hustota říční sítě



1:125 000

hustota (km/km ²)	plocha (km ²)	%
0 - 0,2	10,15	19,52
0,2 - 0,8	10,88	20,92
0,8 - 1,4	11,18	21,51
1,4 - 2,0	7,93	15,26
2,0 - 3,0	9,68	18,62
nad 3,0	2,16	4,16

Zastoupení hustoty říční sítě



Hustota říční sítě je ukazatelem velikosti povrchového odtoku. Průměrná hodnota ve sledovaném povodí je 1,47 km/km².