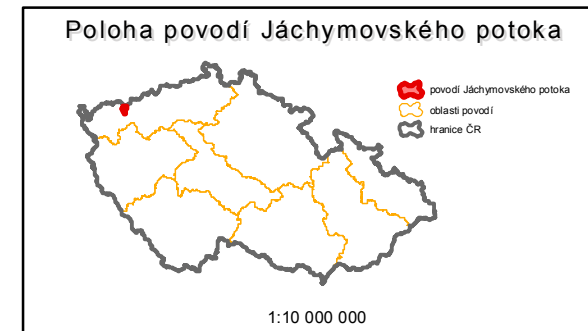


Základní charakteristiky JÁCHYMOVSKÉHO POTOKA a jeho povodí

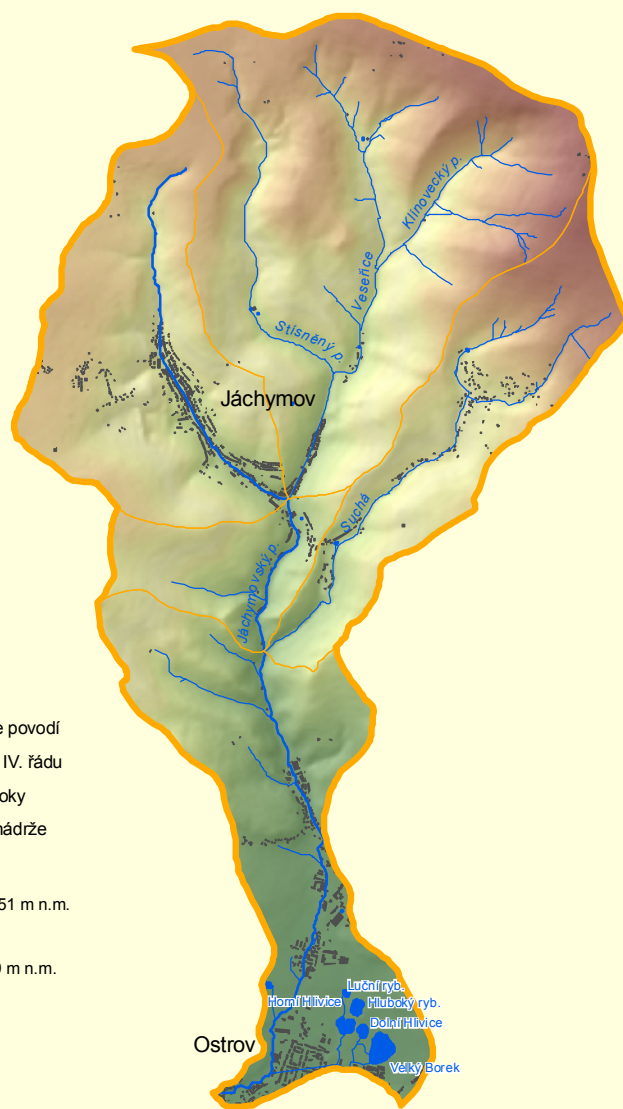
Identifikátor toku: TOK_ID = 141920000100
 Členění toku podle Gravelia: IV. řád
 Povodí, s.p.: Ohře
 Číslo povodí: HLGP_ID = 1-13-02-066 až 1-13-02-070

Délka toku: 11,04 km
 Plocha povodí: 32,38 km²



Jáchymovský potok je levostranným přítokem Bystřice (povodí Ohře), do které se vlévá na jejím 8,1 ř. km v nadmořské výšce 399 m n.m. Pramení v Krušných horách u obce Jáchymov v nadmořské výšce 963 m n.m. V povodí se nachází 16 vodních ploch s celkovou rozlohou 12 ha. Větší z nich jsou v dolní části povodí - rybník Velký Borek (5,1 ha), Hluboký rybník (1,4 ha).

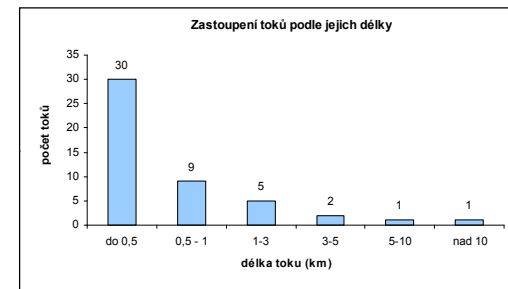
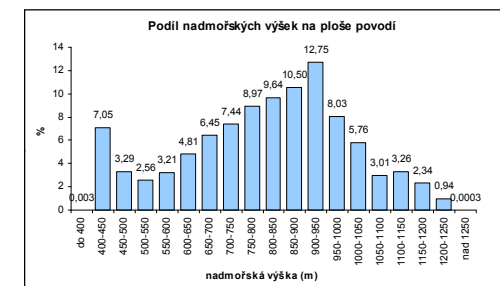
Přehledná mapa povodí Jáchymovského potoka



- hranice povodí
- povodí IV. řádu
- vodní toky
- vodní nádrže
- sídla
- max 1251 m n.m.
- min 399 m n.m.

0 1 2 4 km
 1:75 000

nadm. výška (m)	%
do 400	0,003
400-450	7,05
450-500	3,29
500-550	2,56
550-600	3,21
600-650	4,81
650-700	6,45
700-750	7,44
750-800	8,97
800-850	9,64
850-900	10,50
900-950	12,75
950-1000	8,03
1000-1050	5,76
1050-1100	3,01
1100-1150	3,26
1150-1200	2,34
1200-1250	0,94
nad 1250	0,0003



délka toku (km)	počet toků
do 0,5	30
0,5 - 1	9
1-3	5
3-5	2
5-10	1
nad 10	1

