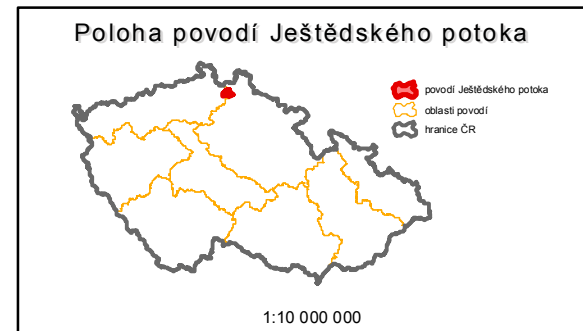


# Základní charakteristiky JEŠTĚDSKÉHO POTOKA a jeho povodí

Identifikátor toku: TOK\_ID = 145220400100  
 Členění toku podle Gravelia: III. řád  
 Povodí, s.p.: Ohře  
 Číslo povodí: HLGP\_ID = 1-14-03-005 až 1-14-03-009

Délka toku: 18,39 km  
 Plocha povodí: 48,96 km<sup>2</sup>

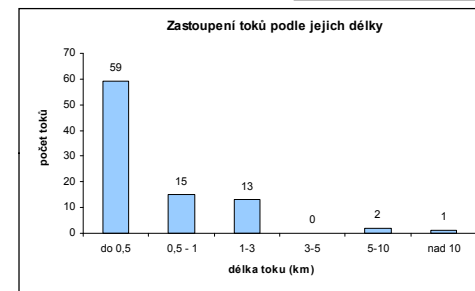
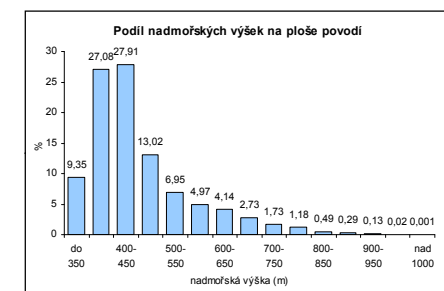


Ještědský potok je pravostranným přítokem Ploučnice, do které se vlévá ve Stráži pod Ralskem na jejím 86,3 ř. km v nadmořské výšce 302 m n.m. Pramení pod vrchem Ještěd v nadmořské výšce 790 m n.m. V povodí se nachází 31 vodních ploch s celkovou rozlohou 7 ha. Největší z nich, Ještědka (2 ha), leží při ústí toku.

## Přehledná mapa povodí Ještědského potoka



nadm. výška (m)	%
do 350	9,35
350-400	27,08
400-450	27,91
450-500	13,02
500-550	6,95
550-600	4,97
600-650	4,14
650-700	2,73
700-750	1,73
750-800	1,18
800-850	0,49
850-900	0,29
900-950	0,13
950-1000	0,02
nad 1000	0,00



délka toku (km)	počet toků
do 0,5	59
0,5 - 1	15
1-3	13
3-5	0
5-10	2
nad 10	1

