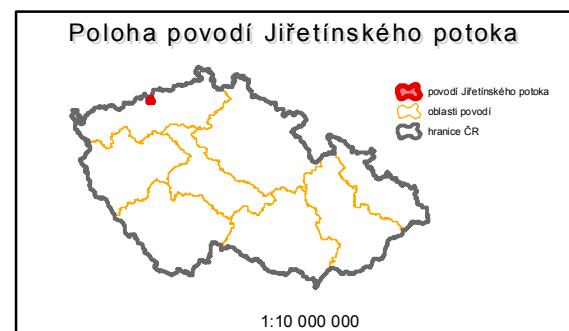


Základní charakteristiky JIŘETÍNSKÉHO POTOKA a jeho povodí

Identifikátor toku: TOK_ID = 144221400100
 Členění toku podle Gravelia: IV. řád
 Povodí, s.p.: Ohře
 Číslo povodí: HLG_P_ID = 1-14-01-005/6 až 1-14-01-006/1

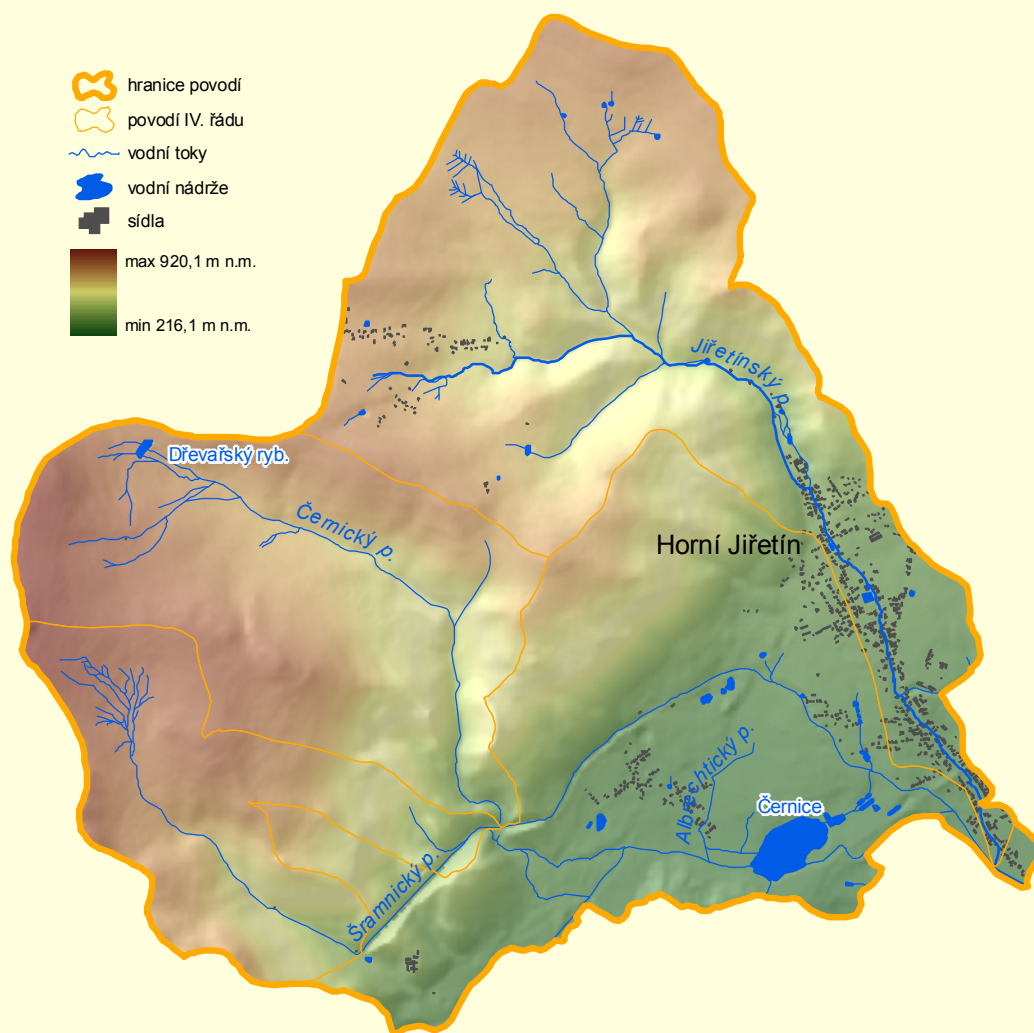
Délka toku: 6,85 km
 Plocha povodí: 25,70 km²



Jiřetínský potok je pravostranným přítokem Loupnice (povodí Bliny), do které se vlévá na jejím 3,1 ř. km v nadmořské výšce 235,7 m n.m. Pramení v Krušných horách u obce Nová Ves v Horách v nadmořské výšce 728,4 m n.m. Největším přítokem Jiřetínského potoka je Šramnický potok dlouhý 8,6 km. V povodí se nachází 40 vodních ploch s celkovou rozlohou 15,9 ha. Největší z nich leží na Albrechtickém potoce - rybník Černice (12 ha).

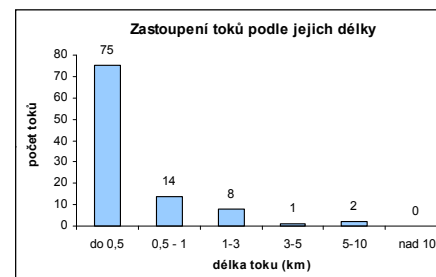
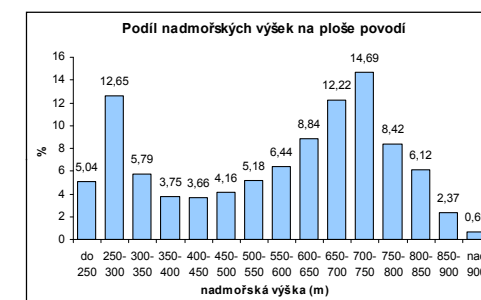
Přehledná mapa povodí Jiřetínského potoka

- hranice povodí
- povodí IV. řádu
- vodní toky
- vodní nádrže
- sídla
- max 920,1 m n.m.
- min 216,1 m n.m.



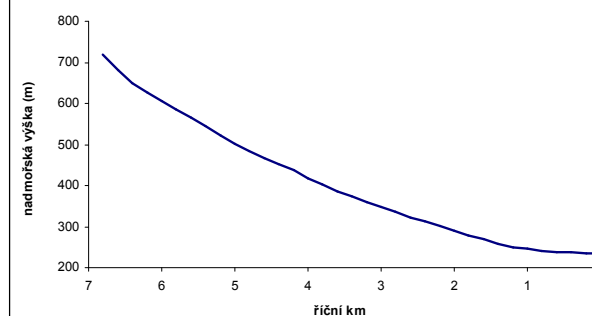
1:50 000

nadm. výška (m)	%
do 250	5,04
250-300	12,65
300-350	5,79
350-400	3,75
400-450	3,66
450-500	4,16
500-550	5,18
550-600	6,44
600-650	8,84
650-700	12,22
700-750	14,69
750-800	8,42
800-850	6,12
850-900	2,37
nad 900	0,69



délka toku (km)	počet toků
do 0,5	75
0,5 - 1	14
1-3	8
3-5	1
5-10	2
nad 10	0

Podélný profil Jiřetínského potoka



Vývoj sklonitosti v podélném profilu Jiřetínského potoka

