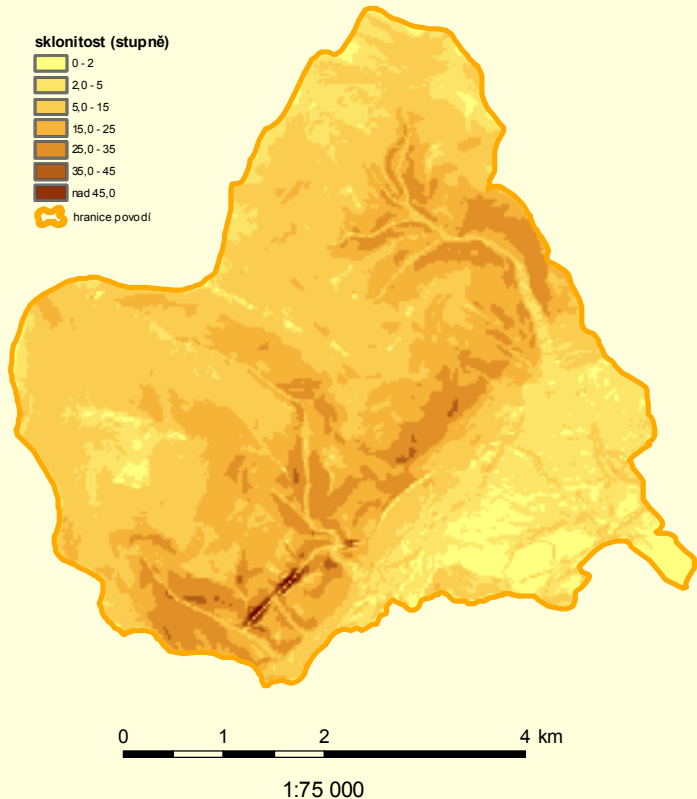
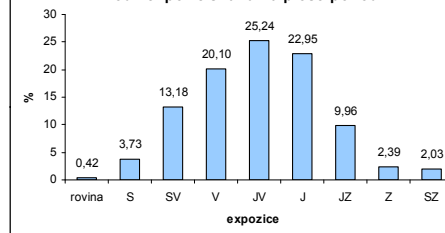


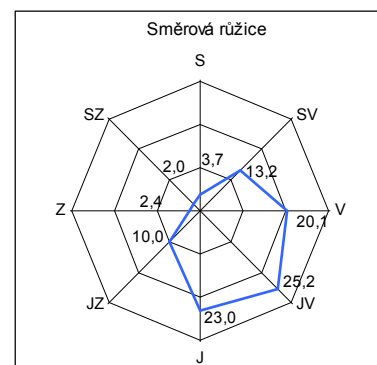
## Sklonitost povodí



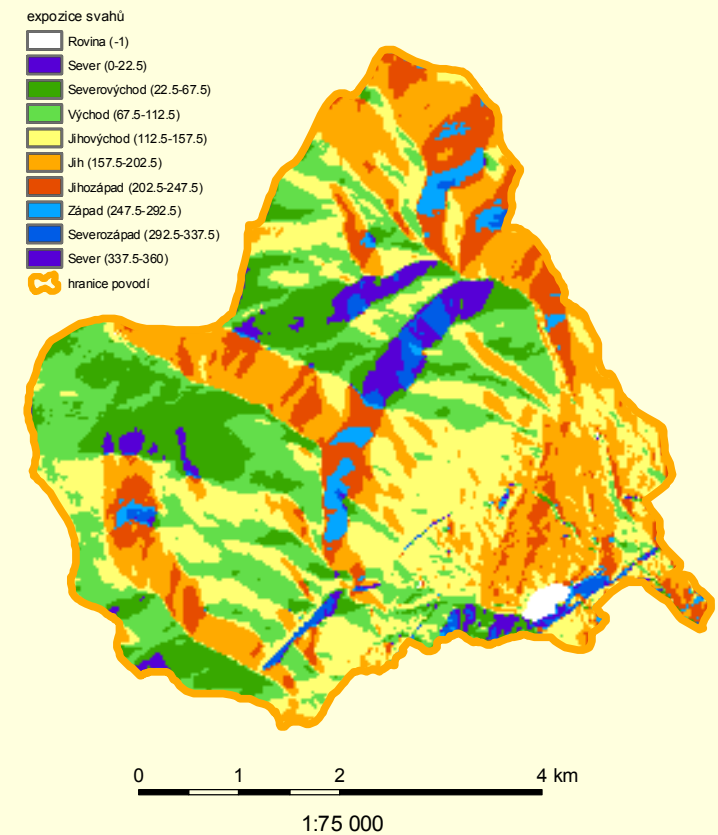
## Podíl expozičních svahů na ploše povodí



expoziční	%
rovina	0,42
S	3,73
SV	13,18
V	20,10
JV	25,24
J	22,95
JZ	9,96
Z	2,39
SZ	2,03

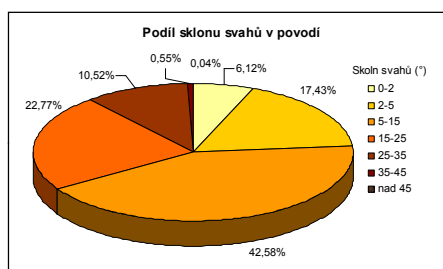


## Expozice svahů



PLO_HLGP	KOTA_MXPOV	KOTA_MNPOV	SPD_POV	SKL_POV
km <sup>2</sup>	m n.m.	m n.m.	m	‰
25,70	920,13	216,13	704,00	138,86

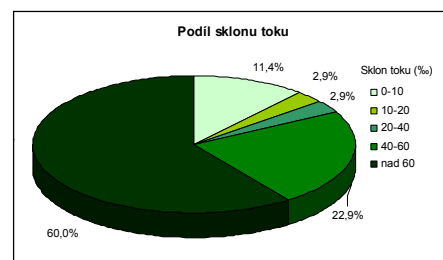
sklon svahů (stupně)	%
0-2	6,12
2-5	17,43
5-15	42,58
15-25	22,77
25-35	10,52
35-45	0,55
nad 45	0,04



Povodí Jiřetinského potoka má největší podíl ploch sklonů svahů v intervalu 5 - 15°. Největší sklon svahu dosahuje hodnoty 62°. Sklony nad 45° jsou zastoupeny minimálně a pouze podél Šramnického potoka.

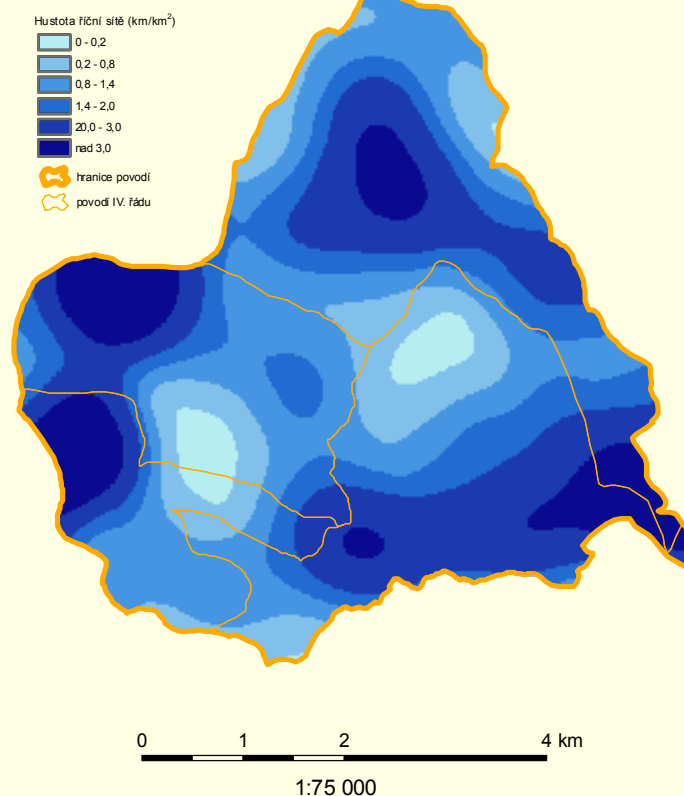
DLK_TOK	KOTA_PRT	KOTA_REC	SPD_TOK	SKL_TOK	SKL_TOK
km	m n.m.	m n.m.	m	‰	stupně
6,86	728,41	235,66	492,75	71,86	4,11

sklon toku (‰)	%
0-10	11,4
10-20	2,9
20-40	2,9
40-60	22,9
nad 60	60,0

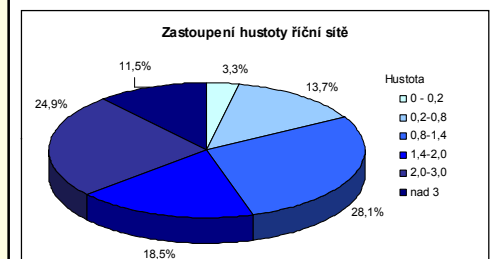


Sklon toku se nejčastěji pohybuje nad 60‰ (více jak polovina délky toku). Střední sklon toku dosahuje vysoké hodnoty téměř 72‰. Poměrně málo jsou zastoupeny sklony od 10 do 40‰.

## Hustota říční sítě



hustota (km/km <sup>2</sup> )	plocha (km <sup>2</sup> )	%
0 - 0,2	0,86	3,34
0,2 - 0,8	3,51	13,66
0,8 - 1,4	7,23	28,15
1,4 - 2,0	4,74	18,46
2,0 - 3,0	6,41	24,93
nad 3,0	2,95	11,46



Hustota říční sítě je ukazatelem velikosti povrchového odtoku. Průměrná hodnota ve sledovaném povodí je 1,83 km/km<sup>2</sup>.