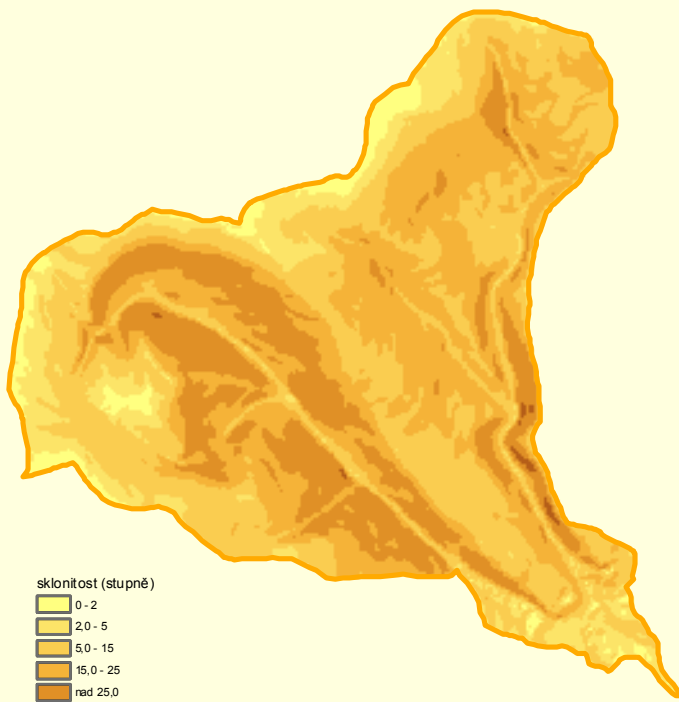
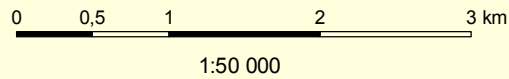


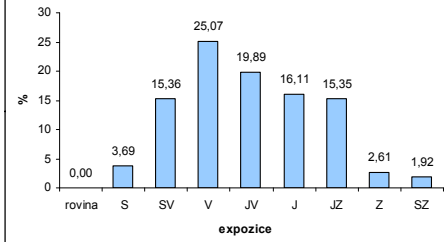
Sklonitost povodí



sklonitost (stupně)
 0 - 2
 2,0 - 5
 5,0 - 15
 15,0 - 25
 nad 25,0
 hranice povodí

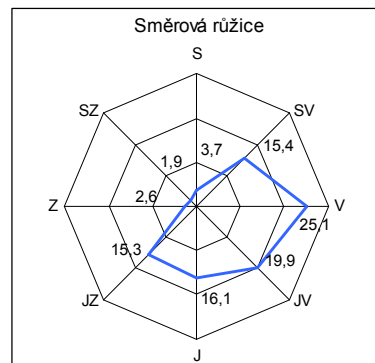


Podíl expozic svahů na ploše povodí

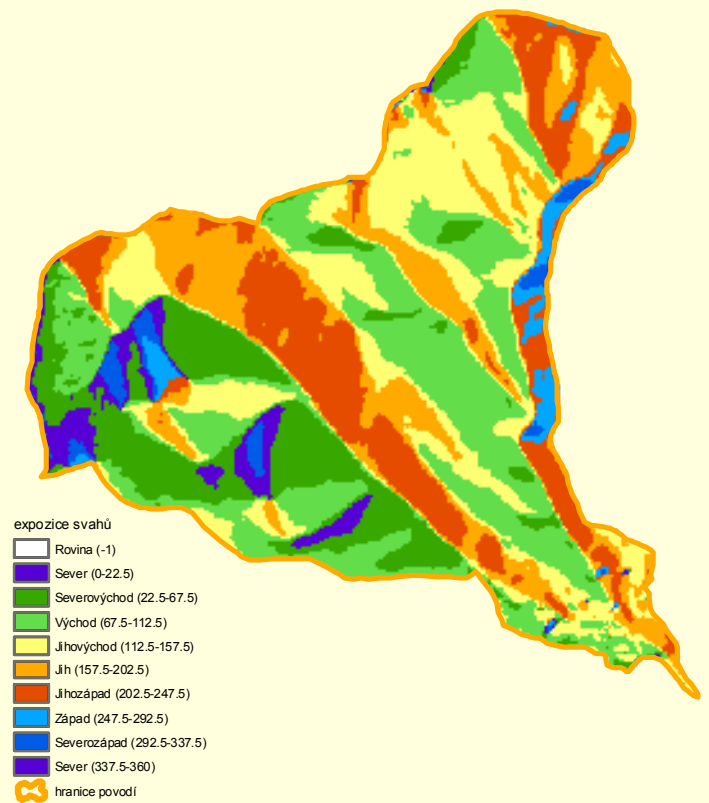


expozice	%
rovina	0,00
S	3,69
SV	15,36
V	25,07
JV	19,89
J	16,11
JZ	15,35
Z	2,61
SZ	1,92

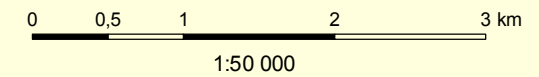
Směrová růžice



Expozice svahů

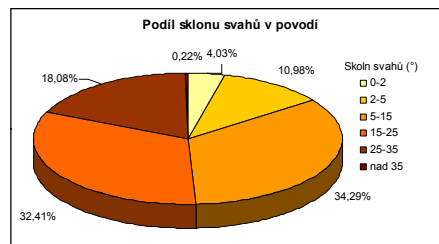


expozice svahů
 Rovina (-1)
 Sever (0-22.5)
 Severovýchod (22.5-67.5)
 Východ (67.5-112.5)
 Jihovýchod (112.5-157.5)
 Jih (157.5-202.5)
 Jihozápad (202.5-247.5)
 Západ (247.5-292.5)
 Severozápad (292.5-337.5)
 Sever (337.5-360)
 hranice povodí



PLQ_HLGP	KOTA_MXPOV	KOTA_MNPOV	SPD_POV	SKL_POV
km ²	m n.n.m.	m n.n.m.	m	%
9,97	881,82	306,53	575,29	182,24

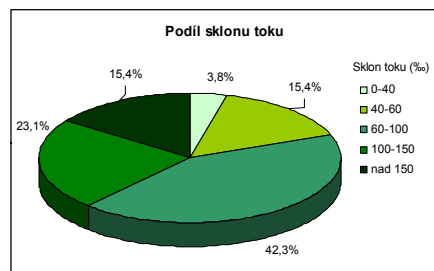
sklon svahů (stupně)	%
0-2	4,03
2-5	10,98
5-15	34,29
15-25	32,41
25-35	18,08
nad 35	0,22



Povodí Křižanovského potoka má největší podíl ploch sklonů svahů v intervalu 5 - 15°. Téměř stejné zastoupení mají i sklon v intervalu 15 - 25°. Největší sklon svahu dosahuje hodnoty 39°.

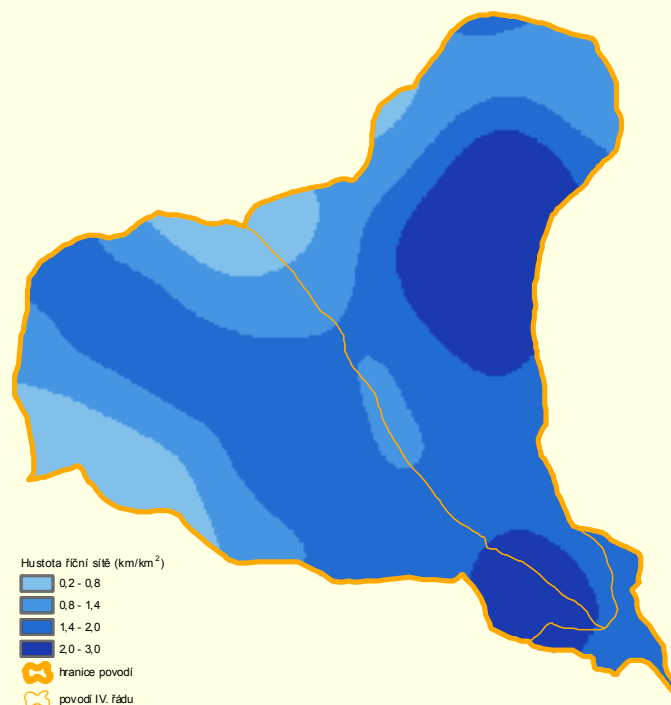
DLK_TOK	KOTA_PRT	KOTA_REC	SPD_TOK	SKL_TOK	SKL_TOK
km	m n.n.m.	m n.n.m.	m	%	stupně
5,26	831,33	306,53	524,80	99,75	5,69

sklon toku (%)	%
0-40	3,85
40-60	15,38
60-100	42,31
100-150	23,08
nad 150	15,38

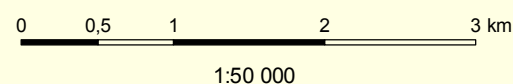


Na toku převažují sklon nad 60 ‰ - více jak 3/4 délky toku. Střední sklon toku dosahuje vysoké hodnoty 99,8 ‰. Nejmenší sklon na toku má hodnotu 39 ‰.

Hustota říční sítě

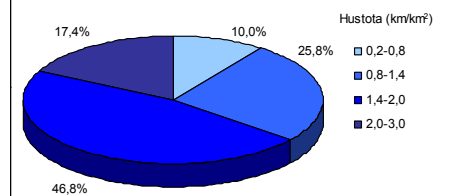


Hustota říční sítě (km/km²)
 0,2 - 0,8
 0,8 - 1,4
 1,4 - 2,0
 2,0 - 3,0
 hranice povodí
 povodí IV. řádu



hustota (km/km ²)	plocha (km ²)	%
0 - 0,2	0,00	0,00
0,2 - 0,8	1,00	9,99
0,8 - 1,4	2,57	25,81
1,4 - 2,0	4,66	46,78
2,0 - 3,0	1,73	17,41
nad 3,0	0,00	0,00

Zastoupení hustoty říční sítě



Hustota říční sítě je ukazatelem velikosti povrchového odtoku. Průměrná hodnota ve sledovaném povodí je 1,75 km/km².