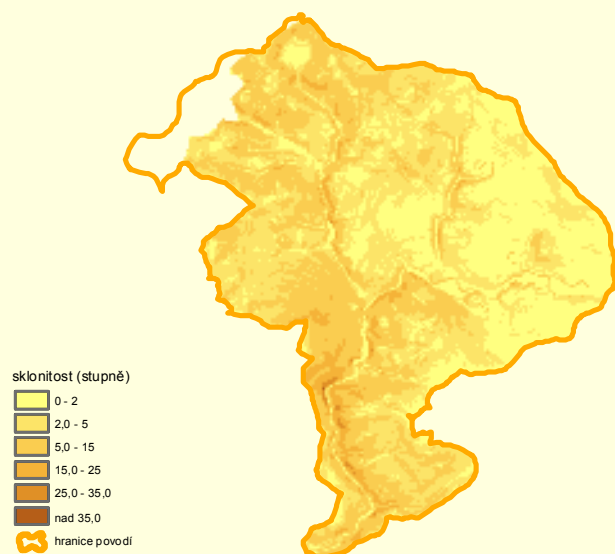


Sklonitost povodí



sklonitost (stupně)

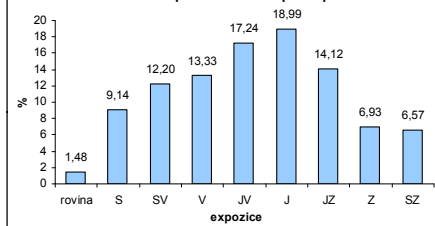
- 0 - 2
- 2,0 - 5
- 5,0 - 15
- 15,0 - 25
- 25,0 - 35,0
- nad 35,0

hranice povodí

0 0,5 1 2 3 4 km

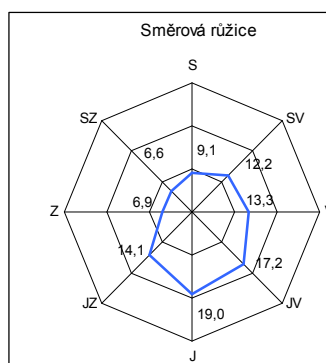
1:100 000

Podíl expozic svahů na ploše povodí

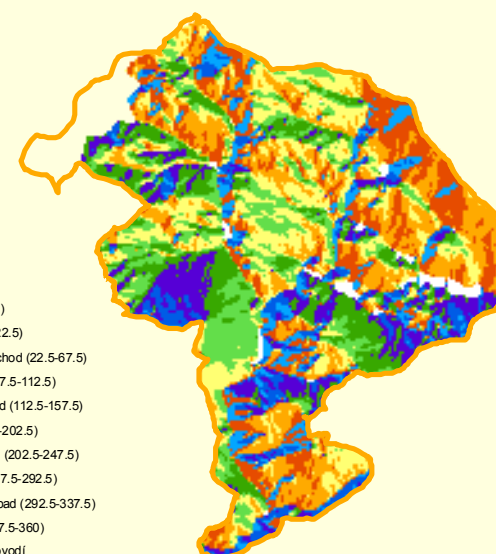


expozice	%
rovina	1,48
S	9,14
SV	12,20
V	13,33
JV	17,24
J	18,99
JZ	14,12
Z	6,93
SZ	6,57

Směrová růžice



Expozice svahů



expozice svahů

- Rovina (-1)
- Sever (0-22.5)
- Severovýchod (22.5-67.5)
- Východ (67.5-112.5)
- Jihovýchod (112.5-157.5)
- Jih (157.5-202.5)
- Jihozápad (202.5-247.5)
- Západ (247.5-292.5)
- Severozápad (292.5-337.5)
- Sever (337.5-360)

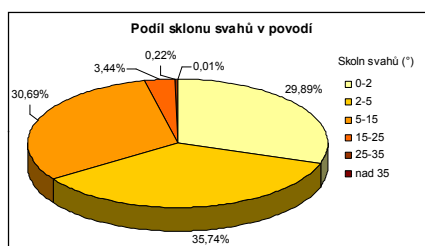
hranice povodí

0 0,5 1 2 3 4 km

1:100 000

PLO_HLGP	KOTA_MXPOV	KOTA_MNPOV	SPD_POV	SKL_POV
km ²	m n.m.	m n.m.	m	‰
22,56	640,65	446,50	194,15	40,88

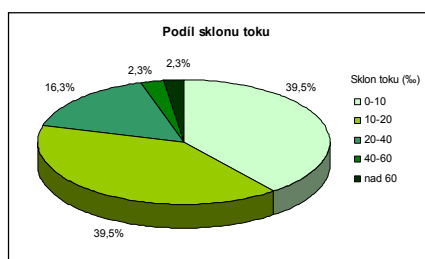
sklon svahů (stupně)	%
0-2	29,89
2-5	35,74
5-15	30,69
15-25	3,44
25-35	0,22
nad 35	0,01



Povodí Libského potoka má největší podíl ploch sklonů svahů v intervalu 2 - 5°, zaujímají více jak 1/3 území. Největší sklon svahu dosahuje hodnoty 39°. Sklony nad 25° nezabírají ani 1 % z plochy povodí.

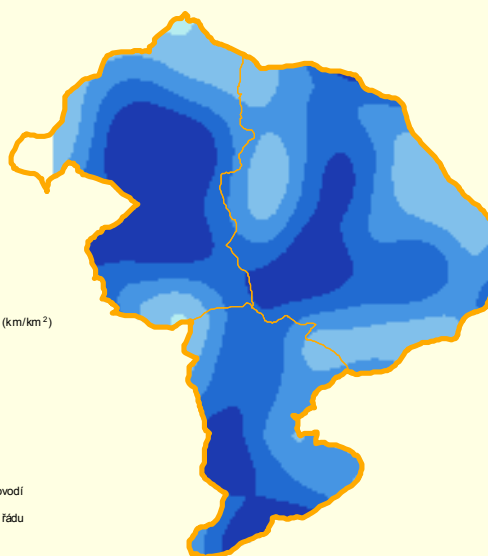
DLK_TOK	KOTA_PRT	KOTA_REC	SPD_TOK	SKL_TOK	SKL_TOK
km	m n.m.	m n.m.	m	‰	stupně
8,62	567,54	446,50	121,04	14,04	0,80

sklon toku (‰)	%
0-10	39,53
10-20	39,53
20-40	16,28
40-60	2,33
nad 60	2,33



Na toku výrazně převažují sklony do 20 ‰, více jak 2/3 délky toku. Střední sklon toku dosahuje hodnoty 14,04 ‰.

Hustota říční sítě



Hustota říční sítě (km/km²)

- 0 - 0,2
- 0,2 - 0,8
- 0,8 - 1,4
- 1,4 - 2,0
- 2,0 - 3,0
- nad 3,0

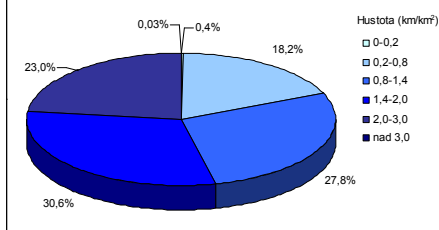
hranice povodí
povodí IV. řádu

0 0,5 1 2 3 4 km

1:100 000

hustota (km/km ²)	plocha (km ²)	%
0 - 0,2	0,09	0,38
0,2 - 0,8	4,10	18,18
0,8 - 1,4	6,27	27,80
1,4 - 2,0	6,91	30,63
2,0 - 3,0	5,18	22,98
nad 3,0	0,01	0,03

Zastoupení hustoty říční sítě



Hustota říční sítě je ukazatelem velikosti povrchového odtoku. Průměrná hodnota ve sledovaném povodí je 1,44 km/km².