

# Základní charakteristiky PETROVICKÉHO POTOKA a jeho povodí

Identifikátor toku: TOK\_ID = 147320000100

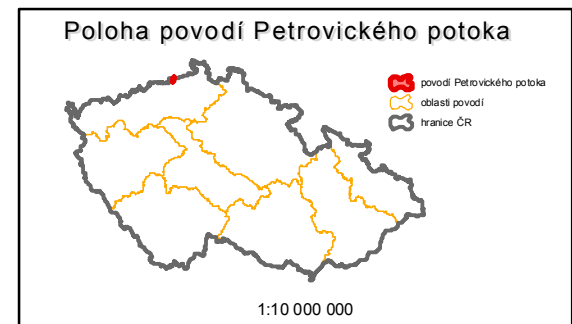
Členění toku podle Gravelia: III. řád

Povodí, s.p.: Ohře

Číslo povodí: HLGP\_ID = 1-15-02-026

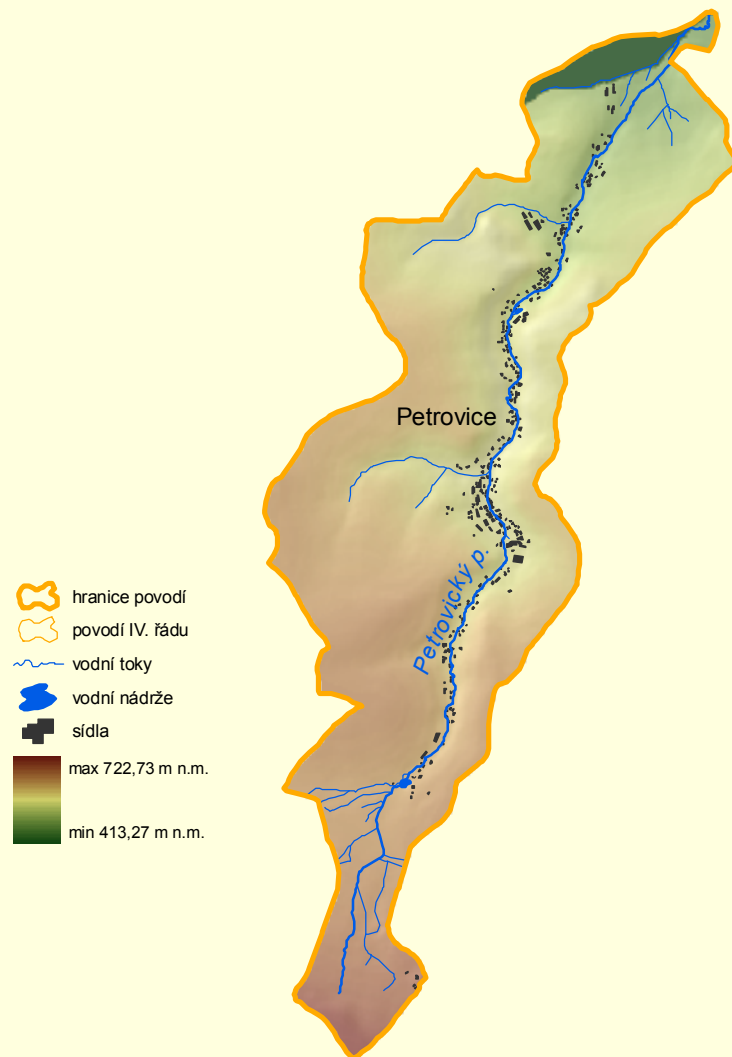
Délka toku: 7,85 km

Plocha povodí: 8,18 km<sup>2</sup>



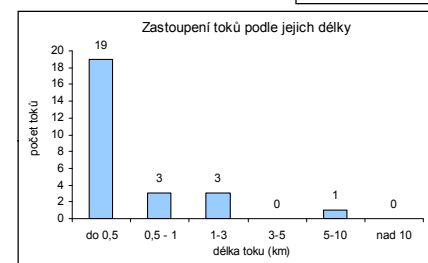
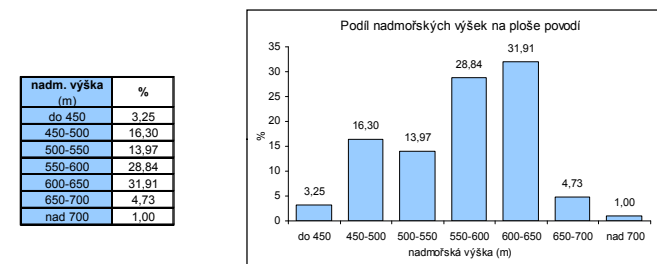
Petrovický potok je levostranným přítokem Olšového potoka, do kterého se vlévá na hranicích s Německem v nadmořské výšce 413,27 m n.m. Pramení v Krušných horách blízko osady Panenská v nadmořské výšce 680,5 m n.m. V povodí se nachází pouze 2 vodní plochy s celkovou rozlohou 0,3 ha.

## Přehledná mapa povodí Petrovického potoka



0 0,5 1 2 km

1:50 000



délka toku (km)	počet toků
do 0,5	19
0,5 - 1	3
1-3	3
3-5	0
5-10	1
nad 10	0

