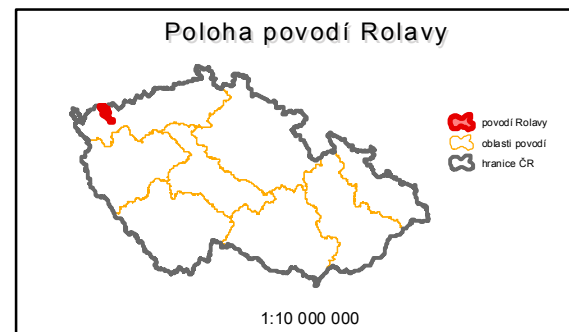


Základní charakteristiky toku ROLAVA a jeho povodí

Identifikátor toku: TOK_ID = 141130000100
 Členění toku podle Gravelia: III. řád
 Povodí, s.p.: Ohře
 Číslo povodí: HLGP_ID = 1-13-01-153 až 1-13-01-165

Délka toku: 36,65 km
 Plocha povodí: 138,00 km²



Rolava je levostranným přítokem Ohře, do které se vlévá v Karlových Varech na jejím 171,6 ř. km v nadmořské výšce 370,3 m n.m. Pramení v Krušných horách pod Jeřábím vrchem v nadmořské výšce 920,8 m n.m. V povodí se nachází 154 vodních ploch s celkovou rozlohou 54,84 ha. Největší vodní plochou ve sledovaném povodí je akumulární nádrž Lesík (9,3 ha) na Najdeckém potoku.

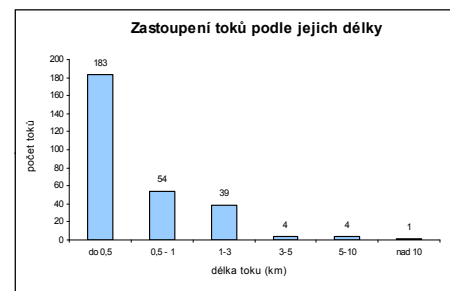
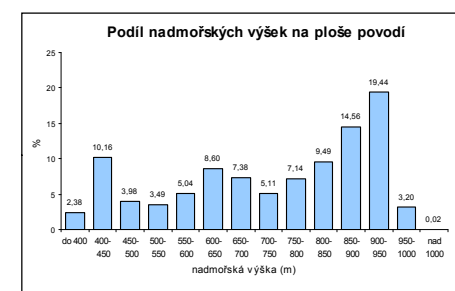
Přehledná mapa povodí Rolavy



0 1 2 4 6 8 10 km

1:150 000

nadm. výška (m)	%
do 400	2,38
400-450	10,16
450-500	3,98
500-550	3,49
550-600	5,04
600-650	8,60
650-700	7,38
700-750	5,11
750-800	7,14
800-850	9,49
850-900	14,56
900-950	19,44
950-1000	3,20
nad 1000	0,02



délka toku (km)	počet toků
do 0,5	183
0,5 - 1	54
1-3	39
3-5	4
5-10	4
nad 10	1

