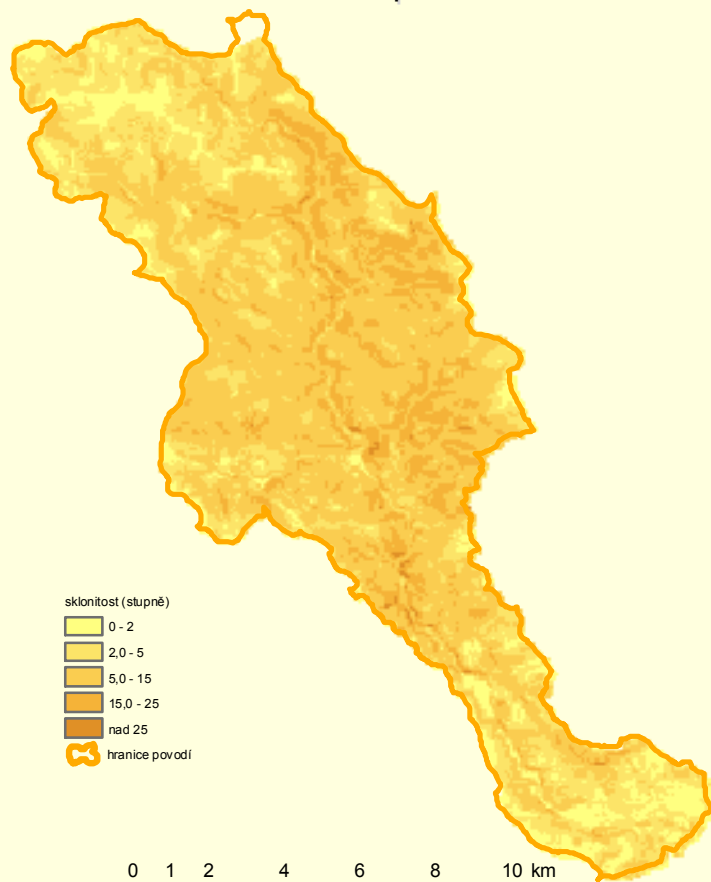


Sklonitost povodí



sklonitost (stupně)

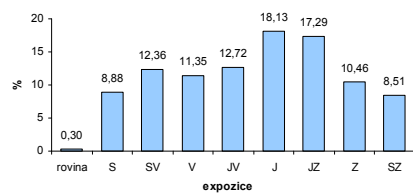
- 0 - 2
- 2,0 - 5
- 5,0 - 15
- 15,0 - 25
- nad 25

hranice povodí

0 1 2 4 6 8 10 km

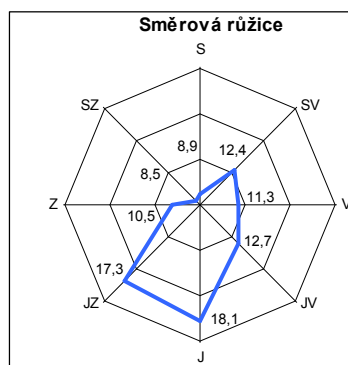
1:200 000

Podíly expozic svahů na ploše povodí

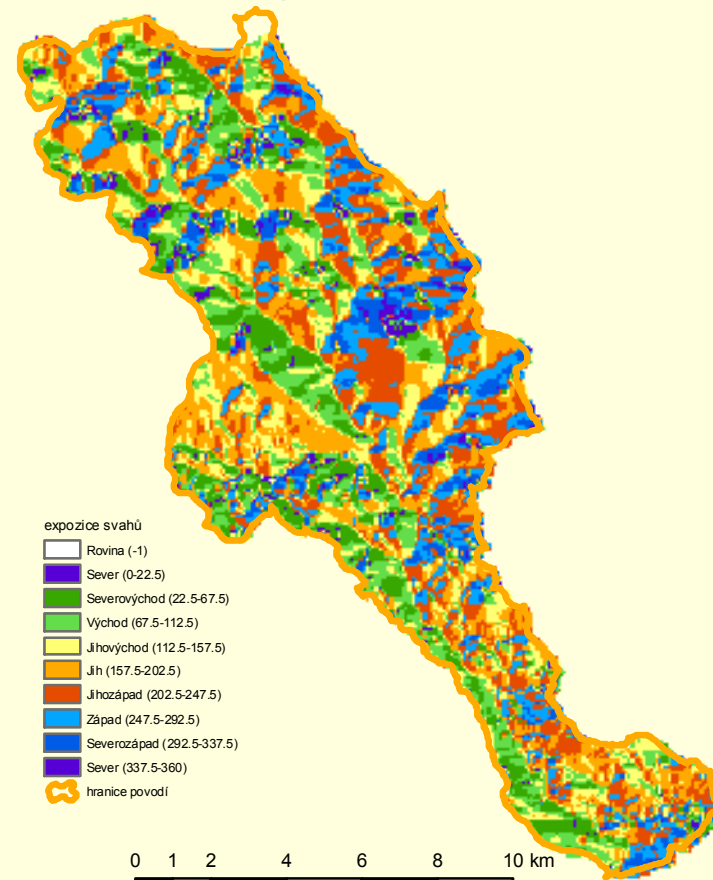


expozice	%
rovina	0,30
S	8,88
SV	12,36
V	11,35
JV	12,72
J	18,13
JZ	17,29
Z	10,46
SZ	8,51

Směrová růžice



Expozice svahů



expozice svahů

- Rovina (-1)
- Sever (0-22.5)
- Severovýchod (22.5-67.5)
- Východ (67.5-112.5)
- Jihovýchod (112.5-157.5)
- Jih (157.5-202.5)
- Jihozápad (202.5-247.5)
- Západ (247.5-292.5)
- Severozápad (292.5-337.5)
- Sever (337.5-360)

hranice povodí

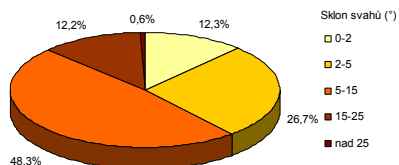
0 1 2 4 6 8 10 km

1:200 000

PLO_HLGP km ²	KOTA_MXPOV m n.m.	KOTA_MNPOV m n.m.	SPD_POV m	SKL_POV ‰
138,00	1008,50	370,29	638,21	54,33

sklon svahů (stupně)	%
0-2	12,27
2-5	26,69
5-15	48,26
15-25	12,15
nad 25	0,63

Podíl sklonu svahů v povodí



sklon svahů (°)

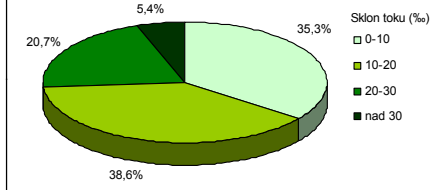
- 0-2
- 2-5
- 5-15
- 15-25
- nad 25

Povodí Rolavy má největší podíl ploch sklonů svahů v intervalu 5 - 15°, téměř 50%. Největší sklon svahu dosahuje hodnoty 35,8°.

DLK_TOK km	KOTA_PRT m n.m.	KOTA_REC m n.m.	SPD_TOK m	SKL_TOK ‰	SKL_TOK stupně
36,65	920,84	370,29	550,55	15,02	0,86

sklon toku (‰)	%
0-10	35,33
10-20	38,59
20-30	20,65
nad 30	5,43

Podíl sklonu toku

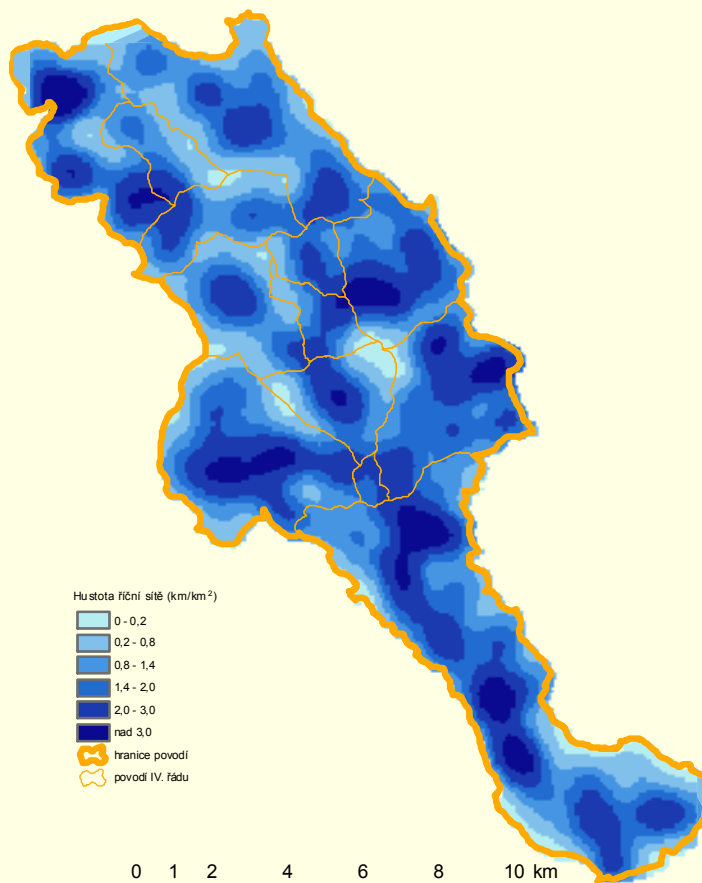


sklon toku (‰)

- 0-10
- 10-20
- 20-30
- nad 30

Sklon toku se nejčastěji pohybuje v intervalu 10 - 20%. Střední sklon toku má hodnotu 15,02‰. Maximální sklony nad 30‰ jsou na necelých 6%, tj. asi 4 km, délky toku.

Hustota říční sítě



Hustota říční sítě (km/km²)

- 0 - 0,2
- 0,2 - 0,8
- 0,8 - 1,4
- 1,4 - 2,0
- 2,0 - 3,0
- nad 3,0

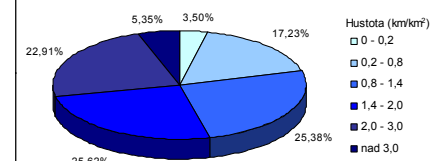
hranice povodí
povodí IV. řádu

0 1 2 4 6 8 10 km

1:200 000

hustota (km/km ²)	plocha (km ²)	%
0 - 0,2	4,83	3,50
0,2 - 0,8	23,78	17,23
0,8 - 1,4	35,02	25,38
1,4 - 2,0	35,36	25,62
2,0 - 3,0	31,62	22,91
nad 3,0	7,39	5,35

Zastoupení hustoty říční sítě



Hustota (km/km²)

- 0 - 0,2
- 0,2 - 0,8
- 0,8 - 1,4
- 1,4 - 2,0
- 2,0 - 3,0
- nad 3,0

Hustota říční sítě je ukazatelem velikosti povrchového odtoku. Průměrná hodnota ve sledovaném povodí je 1,59 km/km².