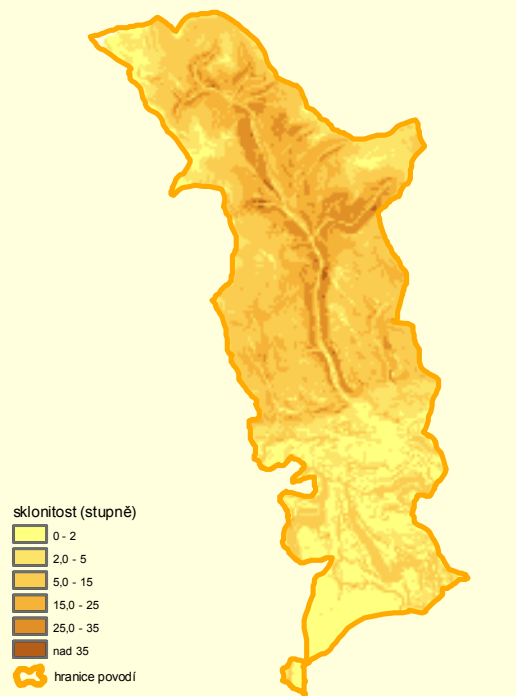


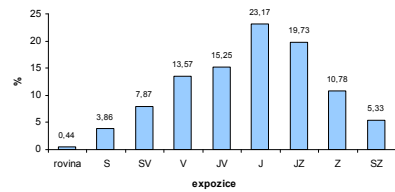
Sklonitost povodí



0 1 2 4 6 8 km

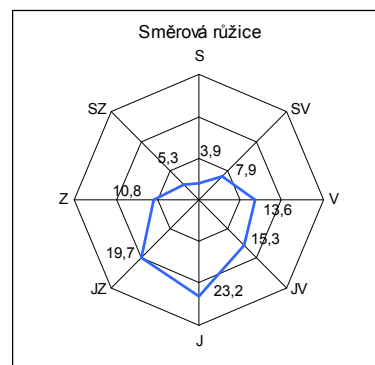
1:150 000

Podíl expozic svahů na ploše povodí

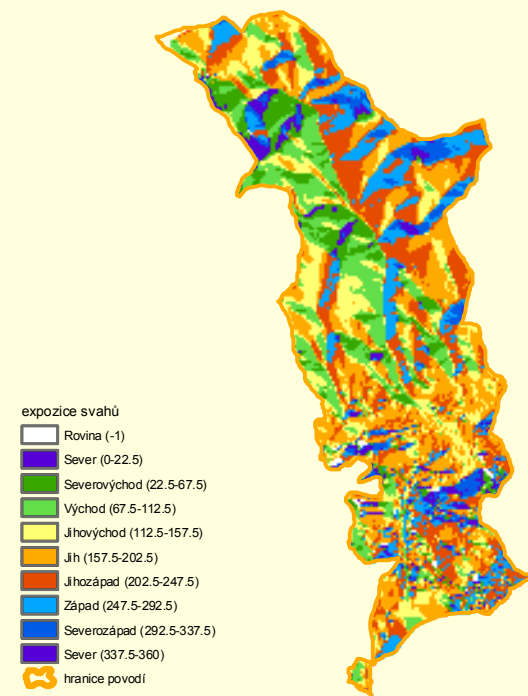


expozice	%
rovina	0,44
S	3,86
SV	7,87
V	13,57
JV	15,25
J	23,17
JZ	19,73
Z	10,78
SZ	5,33

Směrová růžice



Expozice svahů

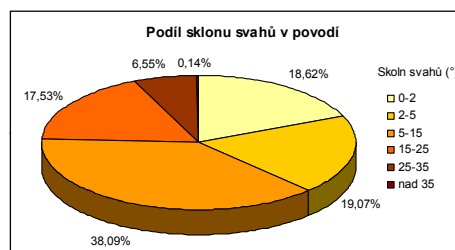


0 1 2 4 6 8 km

1:150 000

PLO_HLGP	KOTA_MXPOV	KOTA_MNPOV	SPD_POV	SKL_POV
km ²	m n.m.	m n.m.	m	‰
39,79	952,67	228,63	724,04	114,78

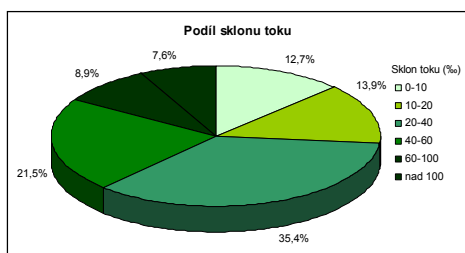
sklon svahů (stupně)	%
0-2	18,62
2-5	19,07
5-15	38,10
15-25	17,53
25-35	6,55
nad 35	0,14



Povodí Bílého potoka má největší podíl ploch sklonů svahů v intervalu 5 - 15°, téměř 40%. Největší sklon svahu dosahuje hodnoty 37,8°.

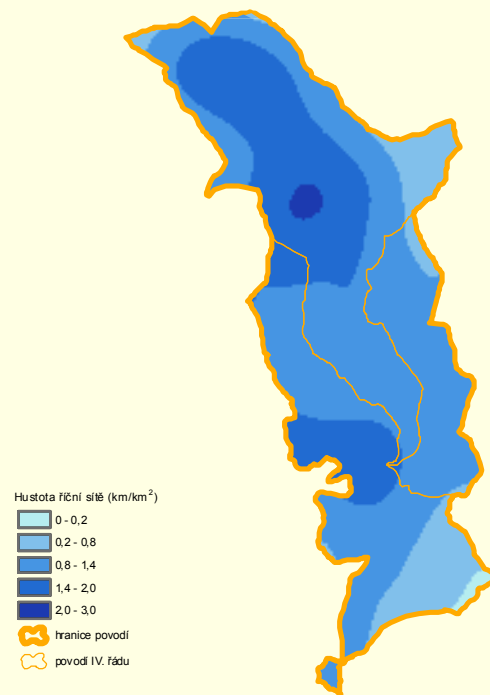
DLK_TOK	KOTA_PRT	KOTA_REC	SPD_TOK	SKL_TOK	SKL_TOK
km	m n.m.	m n.m.	m	‰	stupně
15,83	858,89	228,63	630,27	39,80	2,28

sklon toku (%)	%
0-10	12,66
10-20	13,92
20-40	35,44
40-60	21,52
60-100	8,86
nad 100	7,59



Sklon toku se nejčastěji pohybuje v intervalu 20 - 40‰. Střední sklon toku má hodnotu 39,80‰. V povodí byly vypočteny sklony s hodnotou vyšší než 100‰, které zaujímají téměř 8% z délky toku.

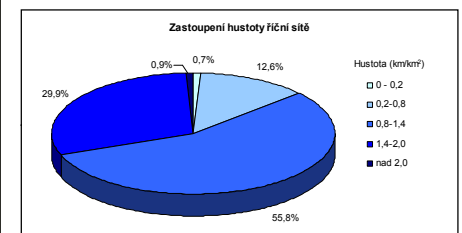
Hustota říční sítě



0 1 2 4 6 8 km

1:150 000

hustota (km/km ²)	plocha (km ²)	%
0 - 0,2	0,30	0,75
0,2-0,8	5,03	12,64
0,8-1,4	22,20	55,79
1,4-2,0	11,91	29,92
nad 2,0	0,36	0,90



Hustota říční sítě je ukazatelem velikosti povrchového odtoku. Průměrná hodnota ve sledovaném povodí je 1,32 km/km².