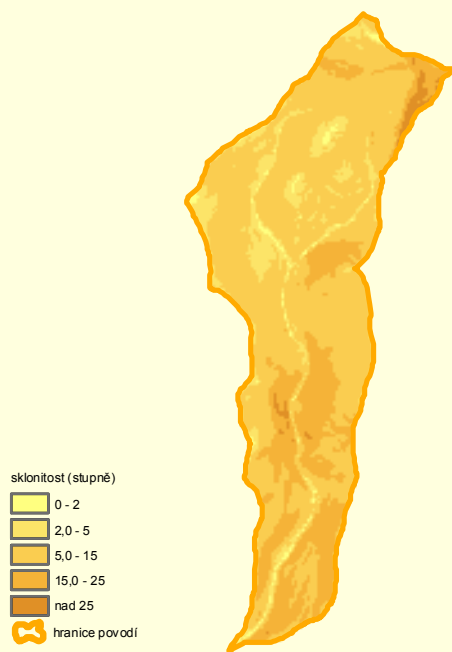


Sklonitost povodí



sklonitost (stupně)

- 0 - 2
- 2,0 - 5
- 5,0 - 15
- 15,0 - 25
- nad 25

hranice povodí

0 0,5 1 1,5 2 km

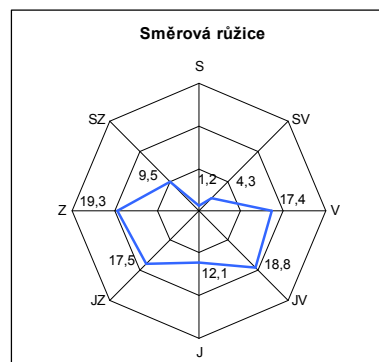
1:75 000

Podíl expozic svahů na ploše povodí

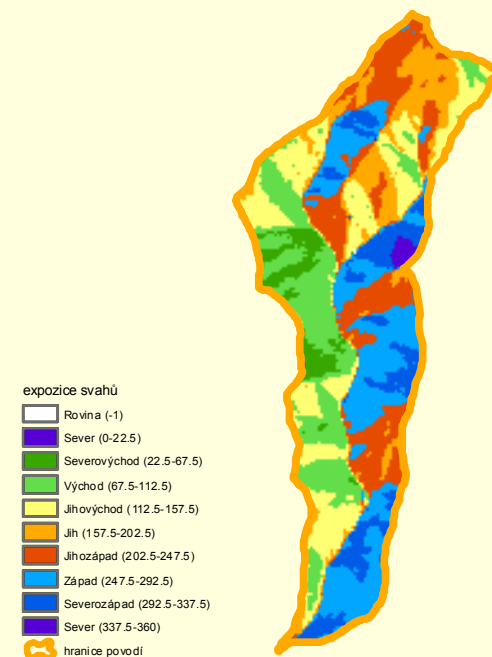


expozice	%
rovina	0,02
S	1,16
SV	4,25
V	17,37
JV	18,82
J	12,09
JZ	17,47
Z	19,32
SZ	9,50

Směrová růžice



Expozice svahů



expozice svahů

- Rovina (-1)
- Sever (0-22.5)
- Severovýchod (22.5-67.5)
- Východ (67.5-112.5)
- Jihovýchod (112.5-157.5)
- Jih (157.5-202.5)
- Jihozápad (202.5-247.5)
- Západ (247.5-292.5)
- Severozápad (292.5-337.5)
- Sever (337.5-360)

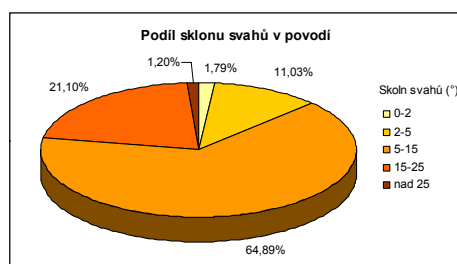
hranice povodí

0 0,5 1 1,5 2 km

1:75 000

PLO_HLGP km ²	KOTA_MXPOV m n.m.	KOTA_MNPOV m n.m.	SPD_POV m	SKL_POV ‰
7,40	930,93	516,74	414,18	152,27

sklon svahů (stupně)	%
0-2	1,79
2-5	11,03
5-15	64,89
15-25	21,10
nad 25	1,20



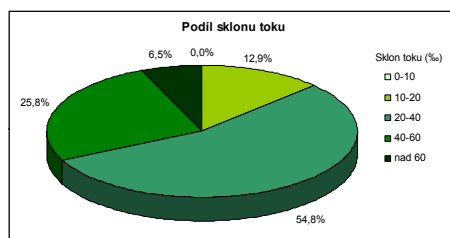
Sklon svahů (°)

- 0-2
- 2-5
- 5-15
- 15-25
- nad 25

Povodí Bublavského potoka má největší podíl ploch sklonů svahů v intervalu 5 - 15°, téměř 65%. Výjimečně jsou v povodí zastoupeny sklony vyšší než 35°. Výrazný je také malý podíl nejmenších sklonů 0 - 2°.

DLK_TOK km	KOTA_PRT m n.m.	KOTA_REC m n.m.	SPD_TOK m	SKL_TOK ‰	SKL_TOK stupně
6,38	775,08	516,74	258,33	40,46	2,31

sklon toku (‰)	%
0-10	0,00
10-20	12,90
20-40	54,84
40-60	25,81
nad 60	6,45

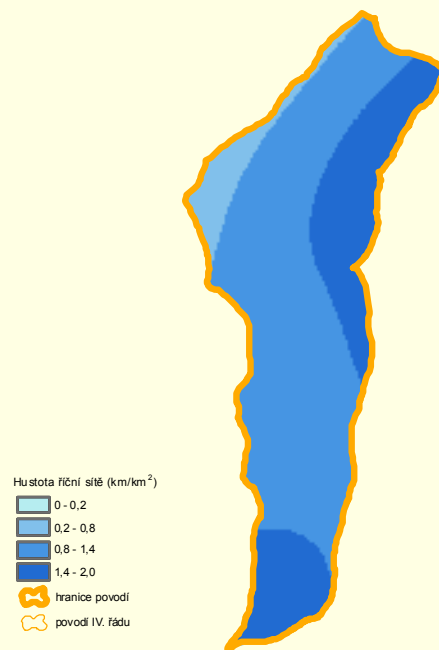


Sklon toku (‰)

- 0-10
- 10-20
- 20-40
- 40-60
- nad 60

Sklon toku se nejčastěji pohybuje v intervalu 20 - 40‰. Střední sklon toku má hodnotu 40,02‰. Nejmenší sklon na toku dosahuje vysoké hodnoty, 16‰. Téměř na 1/3 délky toku jsou sklony vyšší než 40‰.

Hustota říční sítě



Hustota říční sítě (km/km²)

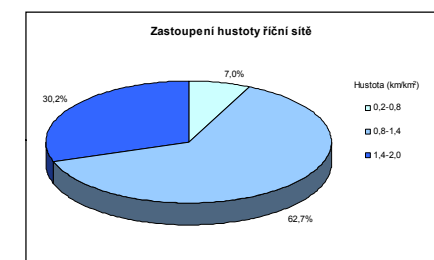
- 0 - 0,2
- 0,2 - 0,8
- 0,8 - 1,4
- 1,4 - 2,0

hranice povodí
povodí IV. řádu

0 0,5 1 1,5 2 km

1:75 000

hustota (km/km ²)	plocha (km ²)	%
0,2-0,8	0,45	7,04
0,8-1,4	4,01	62,74
1,4-2,0	1,93	30,22
nad 2,0	0,00	0,00



Hustota říční sítě je ukazatelem velikosti povrchového odtoku. Průměrná hodnota ve sledovaném povodí je 1,38 km/km².