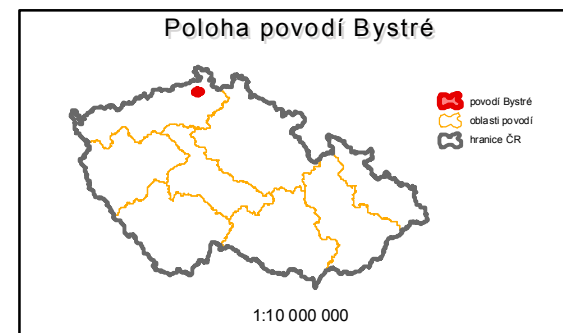


Základní charakteristiky toku BYSTRÁ a jeho povodí

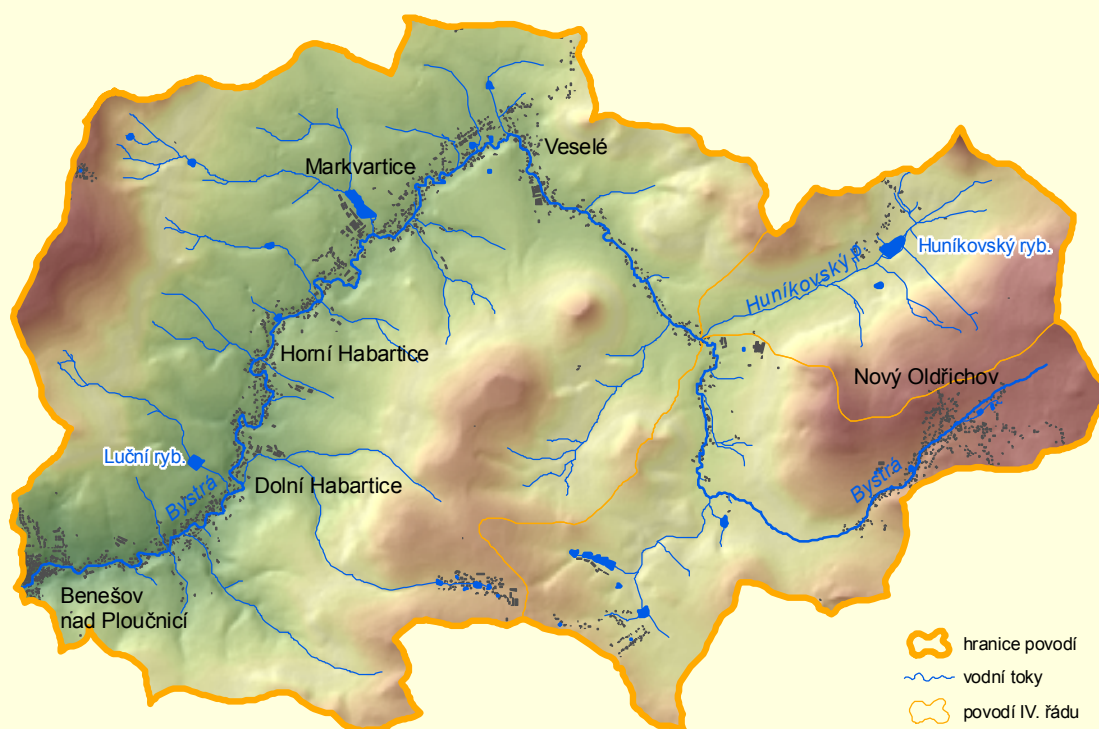
Identifikátor toku: TOK_ID = 146070000100
 Členění toku podle Gravelia: III. řád
 Povodí, s.p.: Ohře
 Číslo povodí: HLGP_ID = 1-14-03-097 až 1-14-03-099

Délka toku: 19,64 km
 Plocha povodí: 51,98 km²



Bystrá je pravostranným přítokem Ploučnice, do které se vlévá v Benešově nad Ploučnicí na jejím 10,86 ř. km v nadmořské výšce 188,8 m n.m. Pramení u Nového Oldřichova v Českém středohoří v nadmořské výšce 535,8 m n.m. V povodí se nachází 36 vodních ploch s celkovou rozlohou 12,1 ha. Největší vodní plochou v povodí je Huníkovský rybník (2,4 ha) v horní části povodí.

Přehledná mapa povodí Bystré

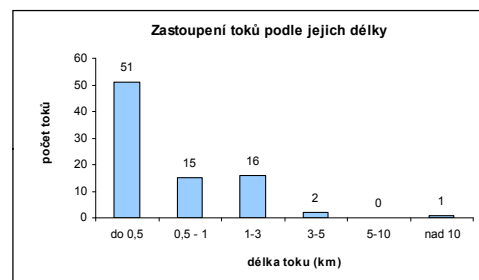
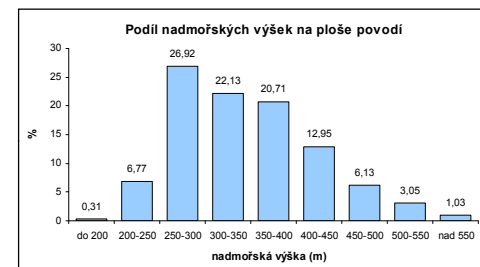


- hranice povodí
- vodní toky
- povodí IV. řádu
- vodní nádrže
- sídla
- max 585,8 m n.m.
min 188,8 m n.m.

0 1 2 4 6 km

1:75 000

nadm. výška (m)	%
do 200	0,31
200-250	6,77
250-300	26,92
300-350	22,13
350-400	20,71
400-450	12,95
450-500	6,13
500-550	3,05
nad 550	1,03



délka toku (km)	počet toků
do 0,5	51
0,5 - 1	15
1-3	16
3-5	2
5-10	0
nad 10	1

