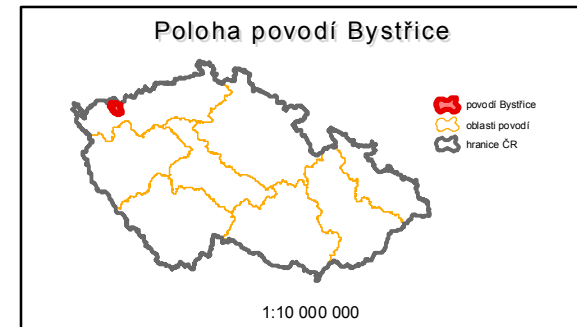


Základní charakteristiky toku BYSTŘICE a jeho povodí

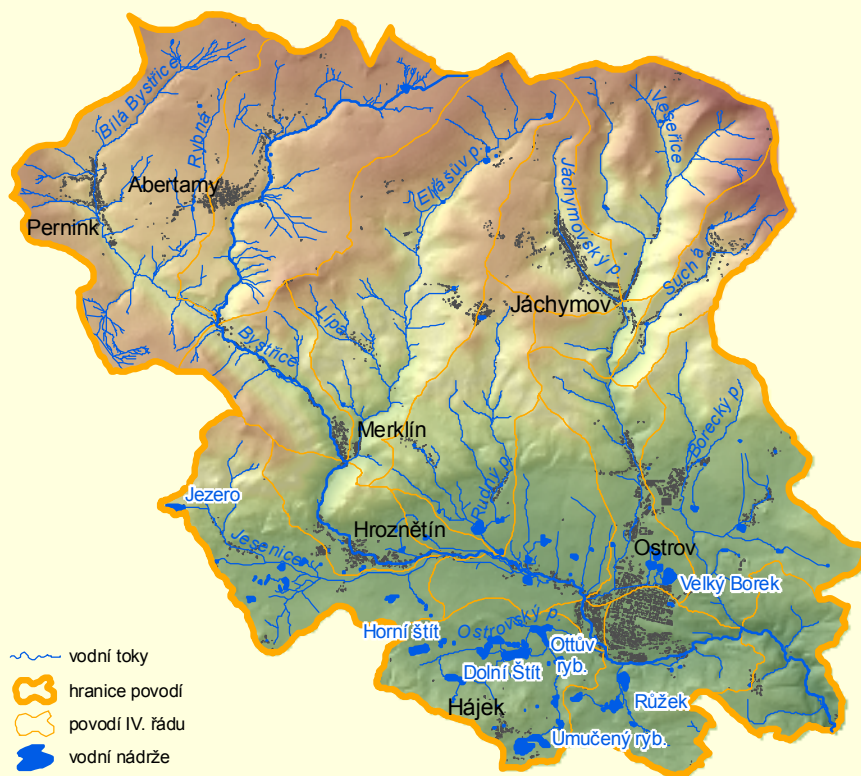
Identifikátor toku: TOK_ID = 141830000100
 Členění toku podle Gravelia: III. řád
 Povodí, s.p.: Ohře
 Číslo povodí: HLGP_ID = 1-13-02-057 až 1-13-02-075

Délka toku: 29,56 km
 Plocha povodí: 164,54 km²



Bystřice je levostranným přítokem Ohře, do které se vlévá asi 5 km od Ostrova na jejím 148,45 ř. km v nadmořské výšce 331 m n.m. Pramení v Krušných horách pod vrchem Božídarský špičák (1115 m n.m.) v nadmořské výšce 1029,3 m n.m. Největšími přítoky Bystřice jsou Eliášuv a Jáchymovský potok. V povodí se nachází 144 vodních ploch s celkovou rozlohou 103,2 ha. Největší vodní plochy jsou v dolní části povodí (povodí Ostrovského potoka) - Dolní a Horní štít (7 ha), Umučený rybník, Ottův rybník aj.

Přehledná mapa povodí Bystřice

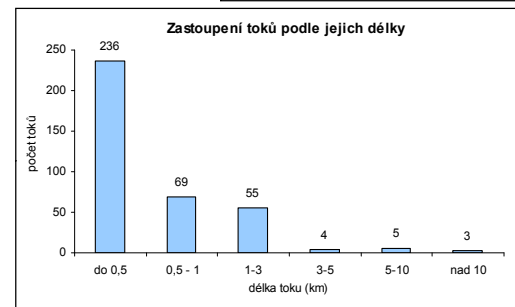
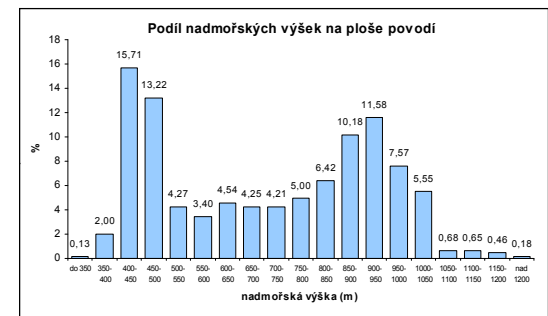


max 1244 m n.m.
 min 331 m n.m.

0 1 2 4 6 8 10 km

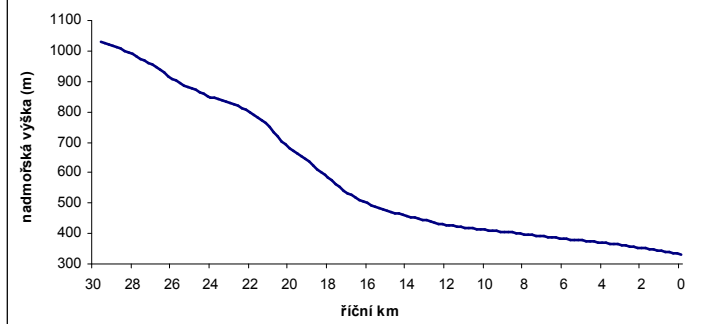
1:150 000

nadm. výška (m)	%
do 350	0,13
350-400	2,00
400-450	15,71
450-500	13,22
500-550	4,27
550-600	3,40
600-650	4,54
650-700	4,25
700-750	4,21
750-800	5,00
800-850	6,42
850-900	10,18
900-950	11,58
950-1000	7,57
1000-1050	5,55
1050-1100	0,68
1100-1150	0,65
1150-1200	0,46
nad 1200	0,18



délka toku (km)	počet toků
do 0,5	236
0,5 - 1	69
1-3	55
3-5	4
5-10	5
nad 10	3

Podélný profil Bystřice



Vývoj sklonitosti v podélném profilu Bystřice

