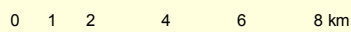
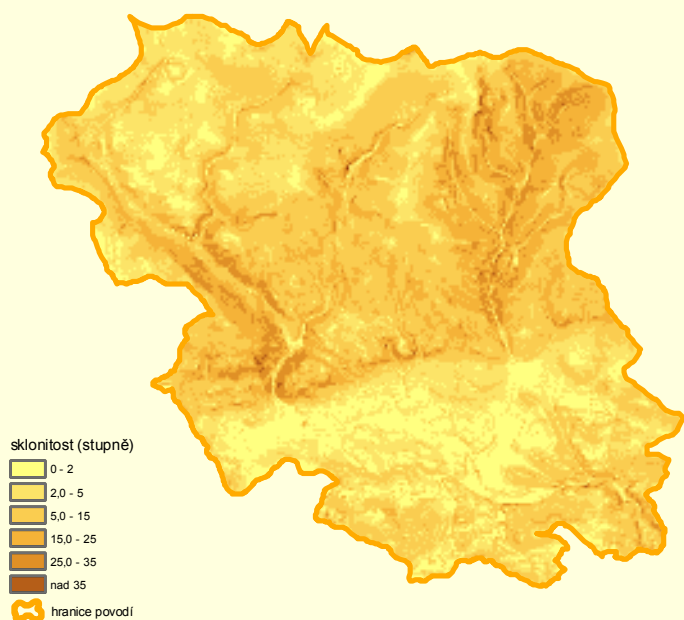
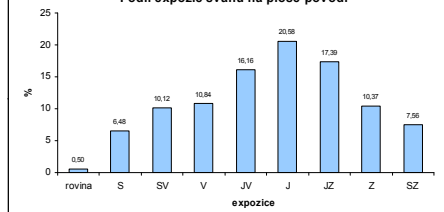


Sklonitost povodí

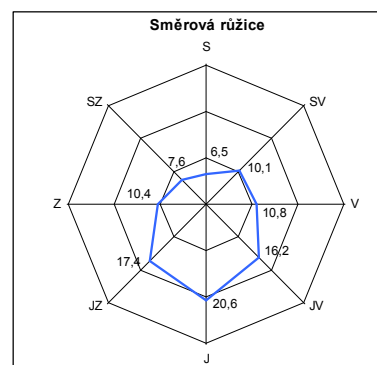


1:200 000

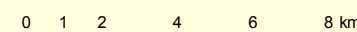
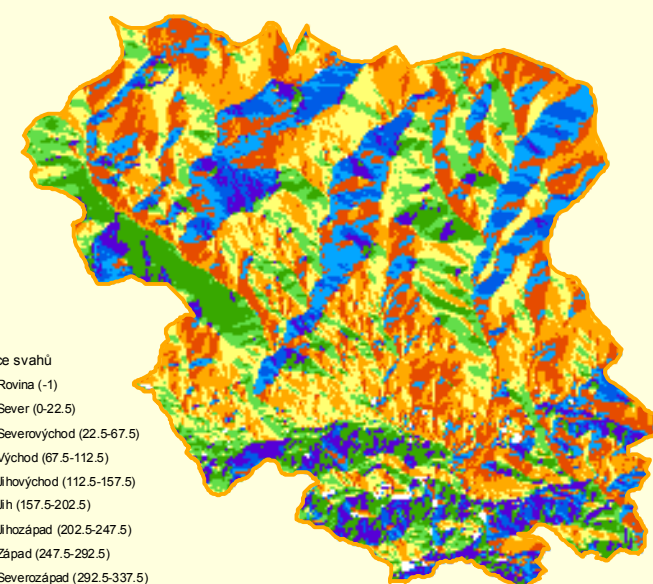
Podíl expozičních svahů na ploše povodí



expoziční	%
rovina	0,50
S	6,48
SV	10,12
V	10,84
JV	16,16
J	20,58
JZ	17,39
Z	10,37
SZ	7,56



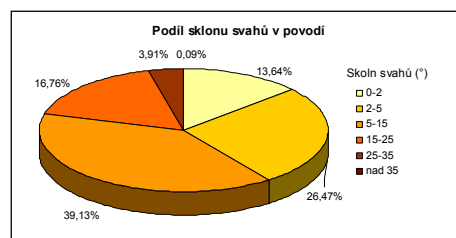
Expozice svahů



1:200 000

PLQ_HLGP	KOTA_MXPOV	KOTA_MNPOV	SPD_POV	SKL_POV
km ²	m n.m.	m n.m.	m	‰
164,54	1244,00	331,03	917,24	71,51

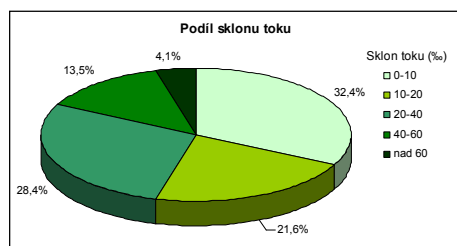
sklon svahů (stupně)	%
0-2	13,64
2-5	26,47
5-15	39,13
15-25	16,76
25-35	3,91
nad 35	0,09



Povodí Bystřice má největší podíl ploch sklonů svahů v intervalu 5 - 15°, téměř 40%. Největší sklon svahu dosahuje hodnoty 59°, ale hodnoty vyšší než 35° se vyskytují pouze ojediněle.

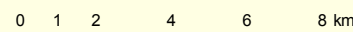
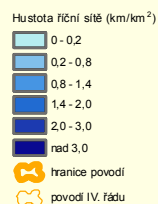
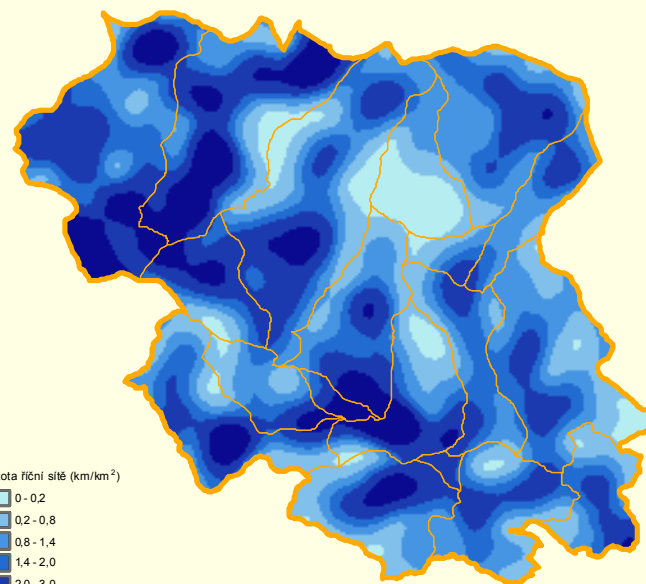
DLK_TOK	KOTA_PRT	KOTA_REC	SPD_TOK	SKL_TOK	SKL_TOK
km	m n.m.	m n.m.	m	‰	stupně
29,56	1029,33	331,03	698,31	23,62	1,35

sklon toku (‰)	%
0-10	32,43
10-20	21,62
20-40	28,36
40-60	13,51
nad 60	4,05



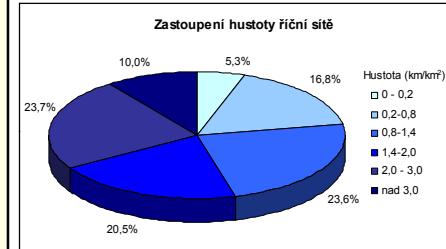
Sklon toku se nejčastěji pohybuje v intervalu 0 - 10‰. Střední sklon toku má hodnotu 23,62‰. Největší sklony mají hodnotu až 80‰, ale nejsou příliš časté.

Hustota říční sítě



1:200 000

hustota (km/km ²)	plocha (km ²)	%
0 - 0,2	8,79	5,34
0,2 - 0,8	27,56	16,75
0,8 - 1,4	38,88	23,63
1,4 - 2,0	33,81	20,55
2,0 - 3,0	39,07	23,75
nad 3,0	16,44	9,99



Hustota říční sítě je ukazatelem velikosti povrchového odtoku. Průměrná hodnota ve sledovaném povodí je 1,7 km/km².