

Základní charakteristiky DIVOKÉHO POTOKA a jeho povodí

Identifikátor toku: TOK_ID = 144240000100

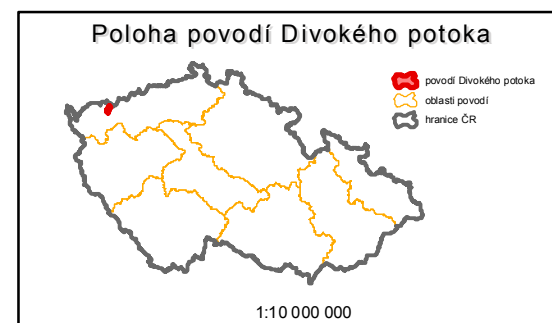
Členění toku podle Gravelia: IV. řád

Povodí, s.p.: Ohře

Číslo povodí: HLG_P_ID = 1-14-01-021

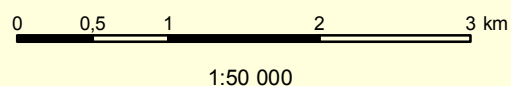
Délka toku: 5,82 km

Plocha povodí: 6,13 km²

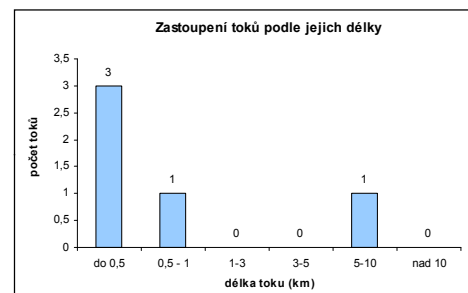
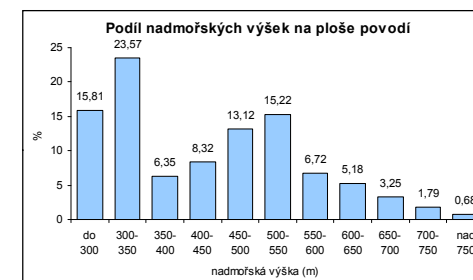


Divoký potok je levostranným přítokem Bílého potoka (povodí Bíliny), do kterého se vlévá na 4,5 ř. km v nadmořské výšce 286,69 m n.m. Pramení v Krušných horách u obce Meziboří v nadmořské výšce 606 m n.m. V povodí se nachází 6 vodních ploch s celkovou rozlohou 4,7 ha, přičemž největší vodní plocha má velikost 2,9 ha.

Přehledná mapa povodí Divokého potoka



nadm. výška (m)	%
do 300	15,81
300-350	23,57
350-400	6,35
400-450	8,32
450-500	13,12
500-550	15,22
550-600	6,72
600-650	5,18
650-700	3,25
700-750	1,79
nad 750	0,68



délka toku (km)	počet toků
do 0,5	3
0,5 - 1	1
1-3	0
3-5	0
5-10	1
nad 10	0

