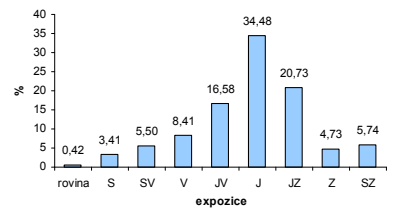


## Sklonitost povodí

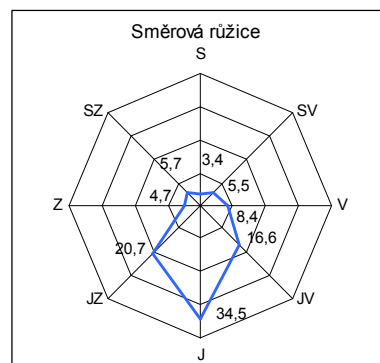


0 0,5 1 2 km  
1:75 000

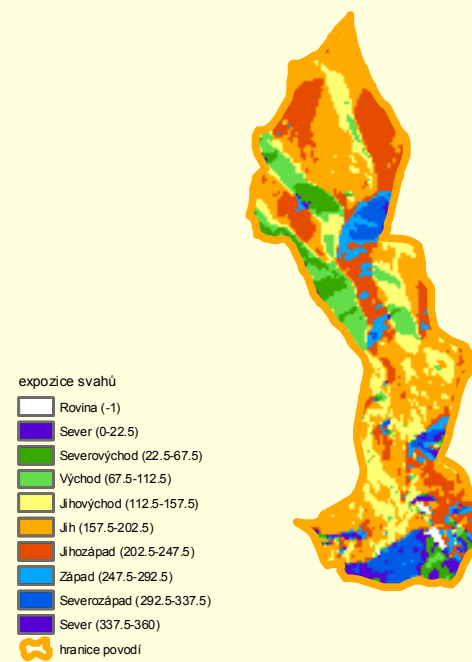
## Podíl expozic svahů na ploše povodí



expozice	%
rovina	0,42
S	3,41
SV	5,50
V	8,41
JV	16,58
J	34,48
JZ	20,73
Z	4,73
SZ	5,74



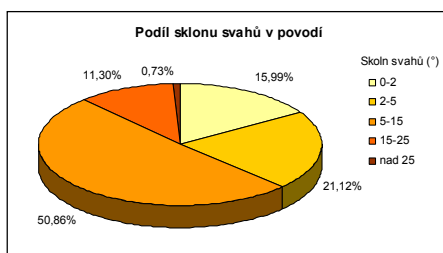
## Expozice svahů



0 0,5 1 2 km  
1:75 000

PLO_HLGP	KOTA_MXPOV	KOTA_MNPOV	SPD_POV	SKL_POV
km <sup>2</sup>	m n.m.	m n.m.	m	‰
6,13	796,93	286,69	510,23	206,04

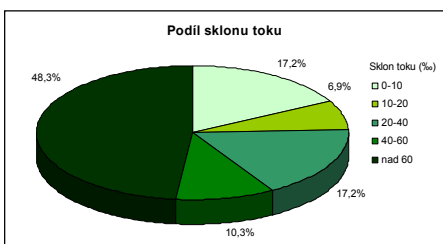
sklon svahů (stupně)	%
0-2	15,99
2-5	21,12
5-15	50,86
15-25	11,30
nad 25	0,73



Povodí Divokého potoka má největší podíl ploch sklonů svahů v intervalu 5 - 15°, tyto sklony zaujímají polovinu území. Největší sklon svahu dosahuje hodnoty 32°.

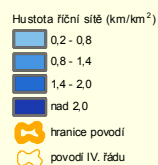
DLK_TOK	KOTA_PRT	KOTA_REC	SPD_TOK	SKL_TOK	SKL_TOK
km	m n.m.	m n.m.	m	‰	stupně
5,82	606,03	286,69	319,34	54,90	3,14

sklon toku (%)	%
0-10	17,24
10-20	6,90
20-40	17,24
40-60	10,34
nad 60	48,28



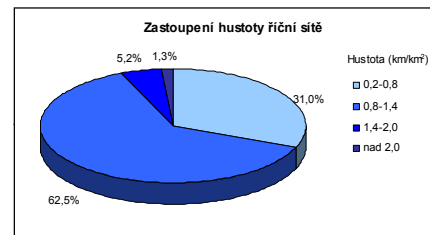
Nejčastěji zastoupené sklony toku jsou vyšší než 60%. Střední sklon toku dosahuje vysoké hodnoty 54,9%. Sklony do 20% zaujímají pouze 1/4 délky toku.

## Hustota říční sítě



0 0,5 1 2 km  
1:75 000

hustota (km/km <sup>2</sup> )	plocha (km <sup>2</sup> )	%
0 - 0,2	0,00	0,00
0,2 - 0,8	1,90	31,00
0,8 - 1,4	3,83	62,54
1,4 - 2,0	0,32	5,17
nad 2,0	0,08	1,29



Hustota říční sítě je ukazatelem velikosti povrchového odtoku. Průměrná hodnota ve sledovaném povodí je 1,1 km/km<sup>2</sup>.