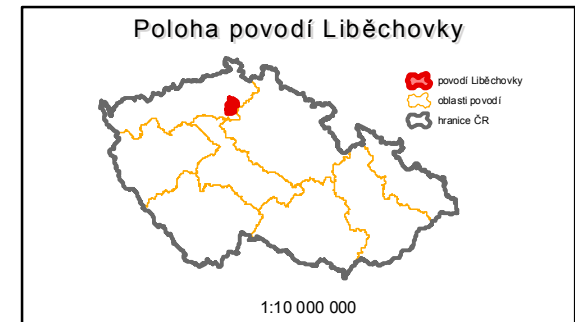


Základní charakteristiky toku LIBĚCHOVKA a jeho povodí

Identifikátor toku: TOK_ID = 138990000100
 Členění toku podle Gravelia: II. řád
 Povodí, s.p.: Ohře
 Číslo povodí: HLGP_ID = 1-12-03-020 až 1-12-03-036

Délka toku: 25,11 km
 Plocha povodí: 156,96 km²



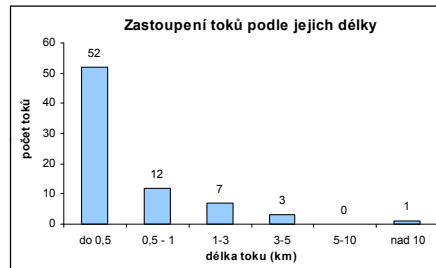
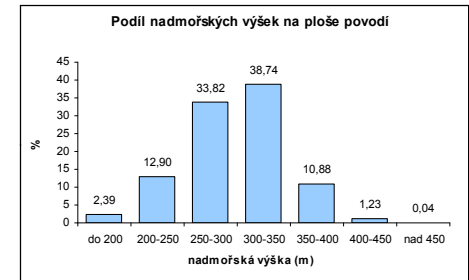
Liběchovka je pravostranným přítokem Labe, do kterého se vlévá u obce Liběchov na 828,2 ř. km v nadmořské výšce 152,7 m n.m. Pramení u obce Dubá v nadmořské výšce 275,5 m n.m. V povodí se nachází 45 vodních ploch s celkovou rozlohou 10,15 ha. Největší z nich je Černý rybník (2,15 ha) na horním toku Liběchovky.

Přehledná mapa povodí Liběchovky



1:150 000

nadm. výška (m)	%
do 200	2,39
200-250	12,90
250-300	33,82
300-350	38,74
350-400	10,88
400-450	1,23
nad 450	0,04



délka toku (km)	počet toků
do 0,5	52
0,5 - 1	12
1-3	7
3-5	3
5-10	0
nad 10	1

