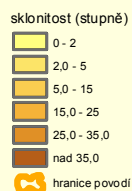
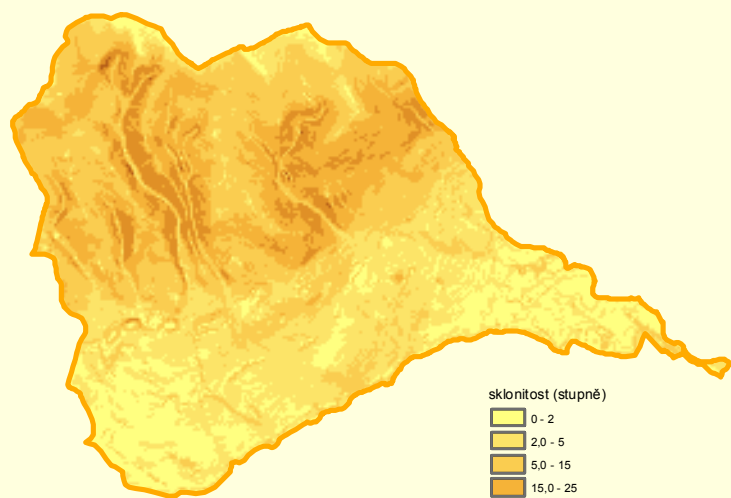


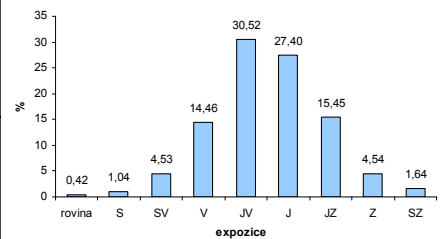
Sklonitost povodí



0 0,5 1 2 3 4 km

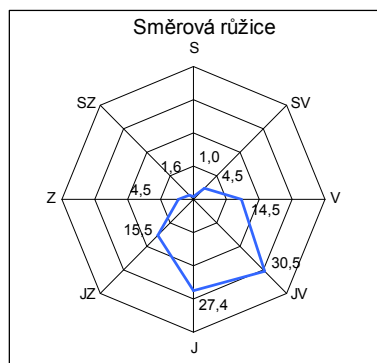
1:125 000

Podíl expozic svahů na ploše povodí

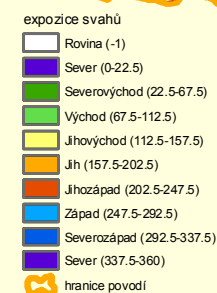
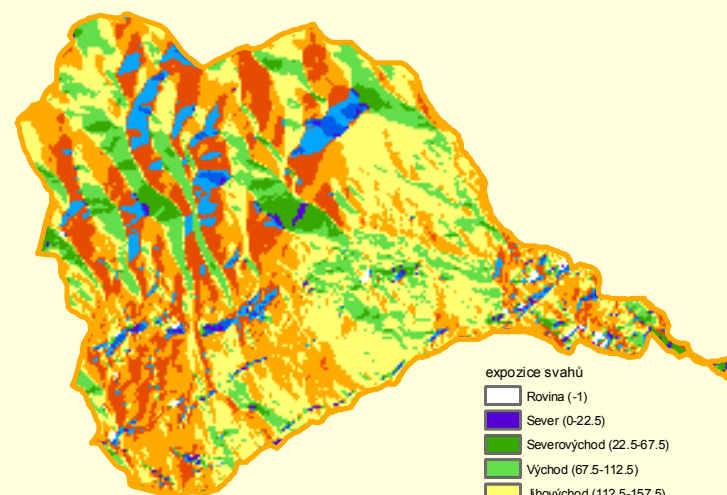


expozice	%
rovina	0,42
S	1,04
SV	4,53
V	14,46
JV	30,52
J	27,40
JZ	15,45
Z	4,54
SZ	1,64

Směrová růžice



Expozice svahů

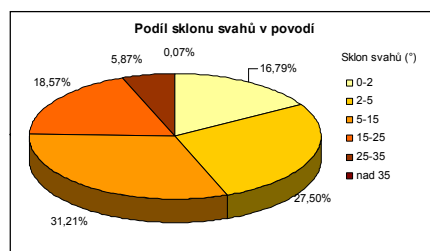


0 0,5 1 2 3 4 km

1:125 000

PLO_HLGP km ²	KOTA_MXPOV m n.m.	KOTA_MNPOV m n.m.	SPD_POV m	SKL_POV ‰
47,32	954,27	213,35	740,91	107,71

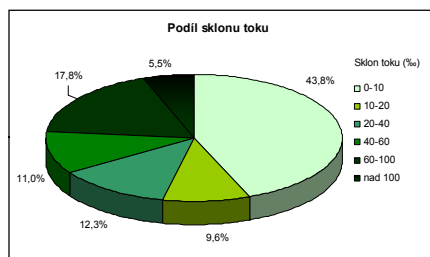
sklon svahů (stupně)	%
0-2	16,79
2-5	27,50
5-15	31,21
15-25	18,57
25-35	5,87
nad 35	0,07



Povodí Loučenského potoka má největší podíl ploch sklonů svahů v intervalu 5 - 15°, zaujímají asi 1/3 území. Největší sklon svahu dosahuje hodnoty 41°.

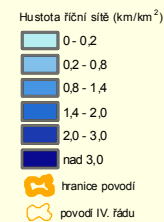
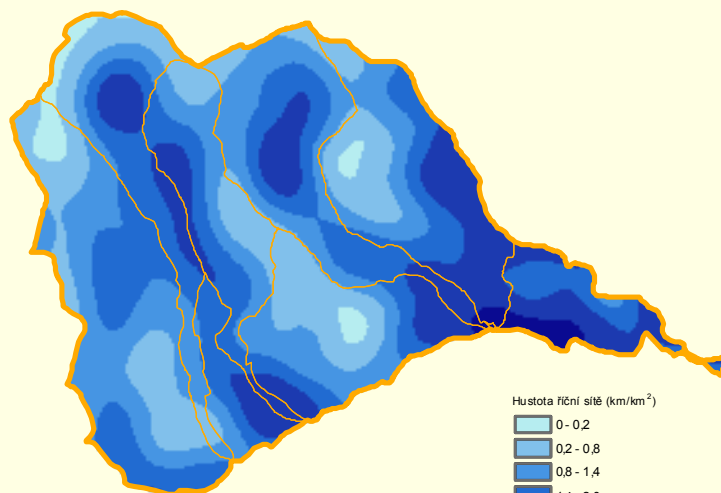
DLK_TOK km	KOTA_PRT m n.m.	KOTA_REC m n.m.	SPD_TOK m	SKL_TOK ‰	SKL_TOK stupně
14,68	701,80	213,35	488,45	33,28	1,90

sklon toku (‰)	%
0-10	43,84
10-20	9,59
20-40	12,33
40-60	10,96
60-100	17,81
nad 100	5,48



Na toku převažují sklony do 10‰, téměř 1/2 délky toku. Přičemž jsou výrazně zastoupeny i sklony nad 60‰ (1/4 délky toku). Střední sklon toku je 33,28‰.

Hustota říční sítě

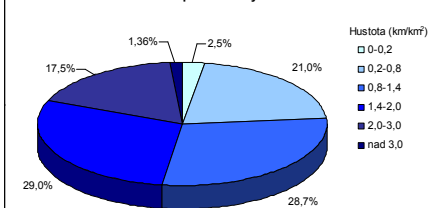


0 0,5 1 2 3 4 km

1:125 000

hustota (km/km ²)	plocha (km ²)	%
0 - 0,2	1,19	2,51
0,2 - 0,8	9,92	20,97
0,8 - 1,4	13,57	28,68
1,4 - 2,0	13,70	28,95
2,0 - 3,0	8,30	17,53
nad 3,0	0,64	1,36

Zastoupení hustoty říční sítě



Hustota říční sítě je ukazatelem velikosti povrchového odtoku. Průměrná hodnota ve sledovaném povodí je 1,49 km/km².