

Základní charakteristiky MARŠOVSKÉHO POTOKA a jeho povodí

Identifikátor toku: TOK_ID = 144790402200

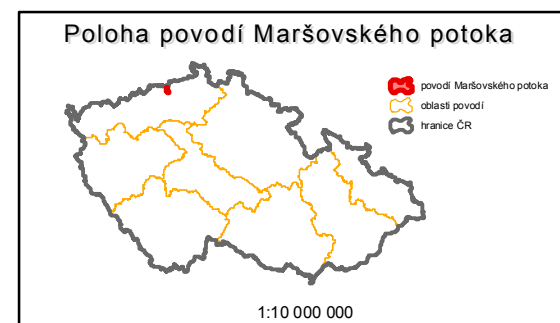
Členění toku podle Gravelia: V. řád

Povodí, s.p.: Ohře

Číslo povodí: HLGP_ID = 1-14-01-097/4

Délka toku: 6,65 km

Plocha povodí: 11,41 km²



Maršovský potok je levostranným přítokem Zalužanského potoka (povodí Ždířského potoka, Ohře), do kterého se vlévá na jeho 4,5 ř. km v rybníku Kateřina v nadmořské výšce 176 m n.m. Pramení v Krušných horách na Supí pláni v nadmořské výšce 752,9 m n.m. V povodí se nachází pouze 9 vodních ploch s celkovou rozlohou 42,16 ha. Největší z nich je rybník Kateřina (41,5 ha), který leží při ústí Maršovského a Unčinského potoka.

Přehledná mapa povodí Maršovského potoka

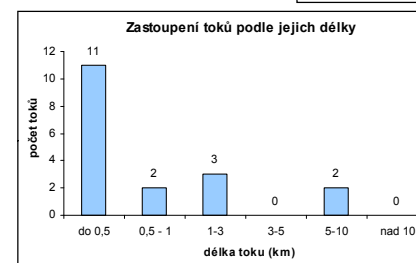
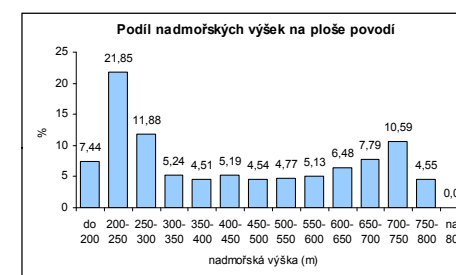


- hranice povodí
- povodí IV. řádu
- vodní nádrže
- sídla
- vodní toky
- max 806,5 m n.m.
- min 176,0 m n.m.

0 0,5 1 2 km

1:50 000

nadm. výška (m)	%
do 200	7,44
200-250	21,85
250-300	11,88
300-350	5,24
350-400	4,51
400-450	5,19
450-500	4,54
500-550	4,77
550-600	5,13
600-650	6,48
650-700	7,79
700-750	10,59
750-800	4,55
nad 800	0,03



délka toku (km)	počet toků
do 0,5	11
0,5 - 1	2
1-3	3
3-5	0
5-10	2
nad 10	0

