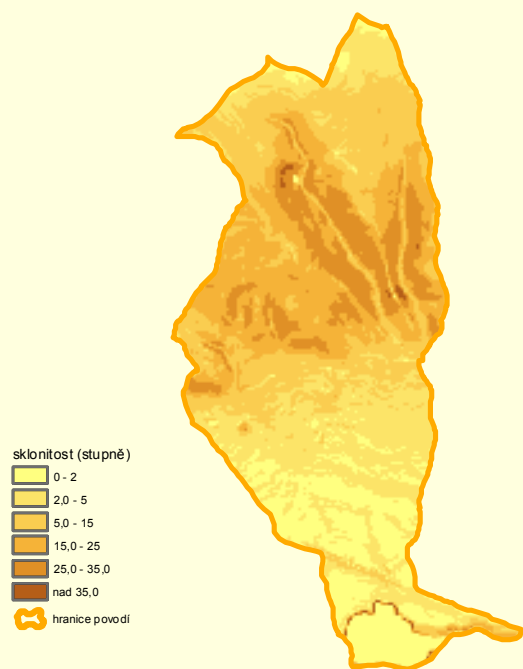


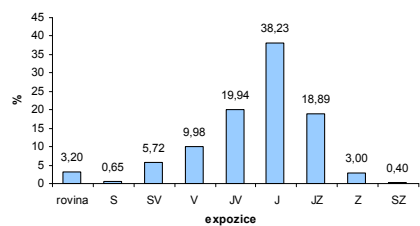
## Sklonitost povodí



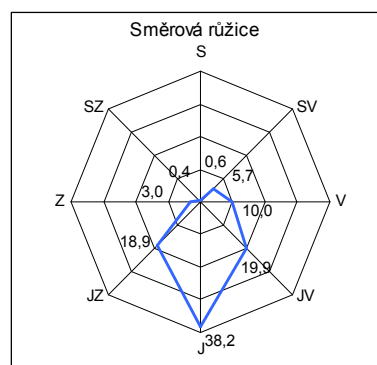
0 0,5 1 2 km

1:75 000

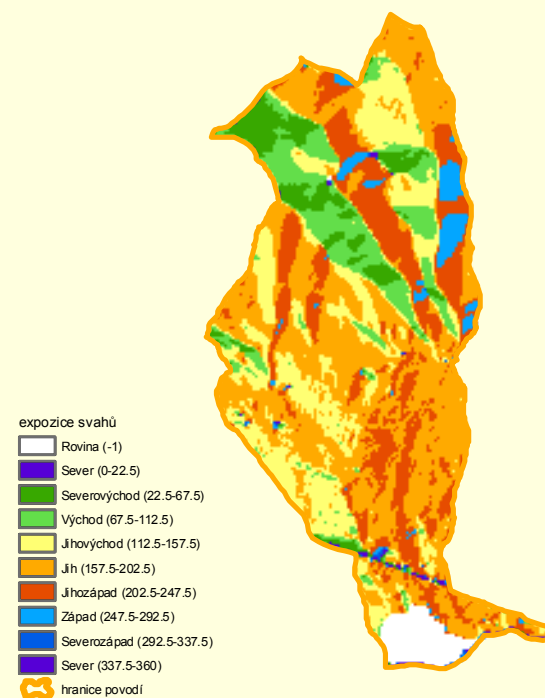
## Podíl expozic svahů na ploše povodí



expozice	%
rovina	3,20
S	0,65
SV	5,72
V	9,98
JV	19,94
J	38,23
JZ	18,89
Z	3,00
SZ	0,40



## Expozice svahů

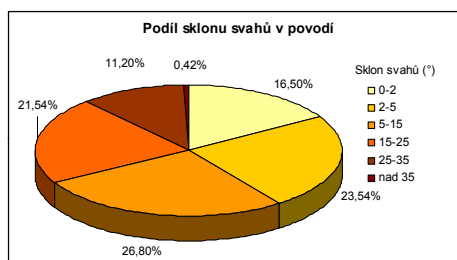


0 0,5 1 2 km

1:75 000

PLO_HLGP km <sup>2</sup>	KOTA_MXPOV m n.m.	KOTA_MNPOV m n.m.	SPD_POV m	SKL_POV ‰
11,41	806,53	176,00	630,53	186,65

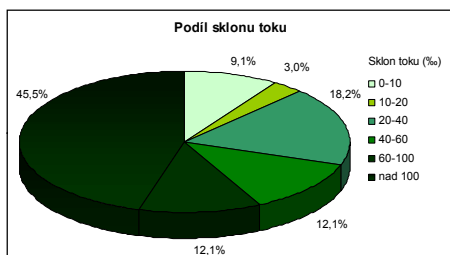
sklon svahů (stupně)	%
0-2	16,50
2-5	23,54
5-15	26,80
15-25	21,54
25-35	11,20
nad 35	0,42



Povodí Maršovského potoka má největší podíl ploch sklonů svahů v intervalu 5 - 15°. Největší sklon svahu má hodnotu 43°. Sklony nad 25° zaujímají více jak 10 % plochy povodí.

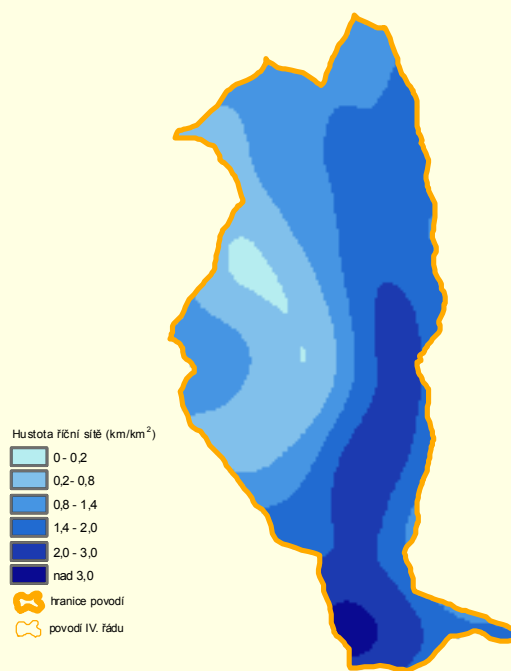
DLK_TOK km	KOTA_PRT m n.m.	KOTA_REC m n.m.	SPD_TOK m	SKL_TOK ‰	SKL_TOK stupně
6,65	752,91	176,00	576,91	86,69	4,95

sklon toku (‰)	%
0-10	9,09
10-20	3,03
20-40	18,18
40-60	12,12
60-100	12,12
nad 100	45,45



Na toku převažují sklony nad 100 ‰ - téměř 1/2 délky toku. Střední sklon toku dosahuje vysoké hodnoty 87 ‰.

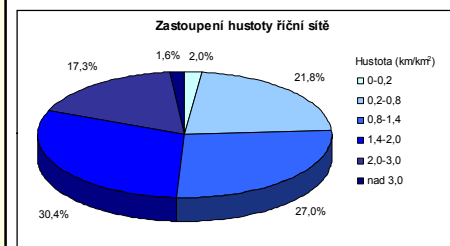
## Hustota říční sítě



0 0,5 1 2 km

1:75 000

hustota (km/km <sup>2</sup> )	plocha (km <sup>2</sup> )	%
0 - 0,2	0,23	2,00
0,2 - 0,8	2,49	21,80
0,8 - 1,4	3,08	26,99
1,4 - 2,0	3,46	30,36
2,0 - 3,0	1,97	17,27
nad 3,0	0,18	1,59



Hustota říční sítě je ukazatelem velikosti povrchového odtoku. Průměrná hodnota ve sledovaném povodí je 1,54 km/km<sup>2</sup>.