

Základní charakteristiky MODLANSKÉHO POTOKA a jeho povodí

Identifikátor toku: TOK_ID = 144790300100

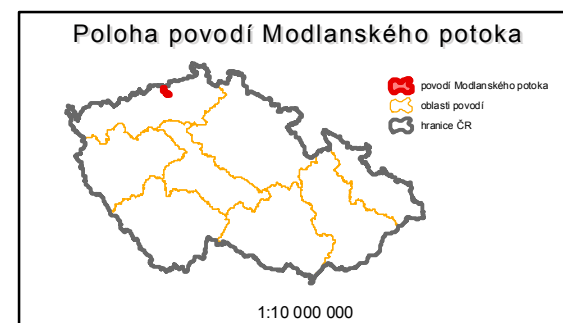
Členění toku podle Gravelia: V. řád

Povodí, s.p.: Ohře

Číslo povodí: HLGP_ID = 1-14-01-097/3

Délka toku: 12,41 km

Plocha povodí: 34,21 km²



Modlanský potok je pravostranným přítokem Zalužanského potoka (povodí Ždířského potoka, Ohře), do kterého se vlévá na jeho 4,5 ř. km v rybníku Kateřina v nadmořské výšce 176 m n.m. Pramení v Krušných horách pod Lysou horou v nadmořské výšce 787,6 m n.m. V povodí se nachází 33 vodních ploch s celkovou rozlohou 56,75 ha. Největší z nich je rybník Modlany (43 ha).

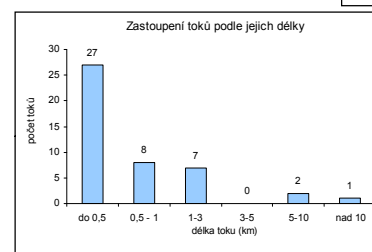
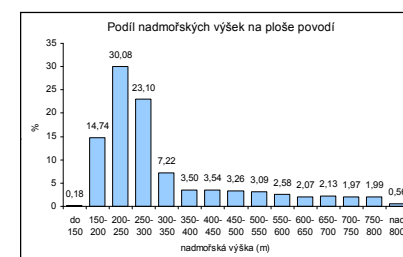
Přehledná mapa povodí Modlanského potoka



0 0,5 1 2 3 4 km

1:100 000

nadm. výška (m)	%
do 150	0,18
150-200	14,74
200-250	30,08
250-300	23,10
300-350	7,22
350-400	3,50
400-450	3,54
450-500	3,09
500-550	3,09
550-600	2,58
600-650	2,07
650-700	2,13
700-750	1,97
750-800	1,99
nad 800	0,56



délka toku (km)	počet toků
do 0,5	27
0,5 - 1	8
1-3	7
3-5	0
5-10	2
nad 10	1

