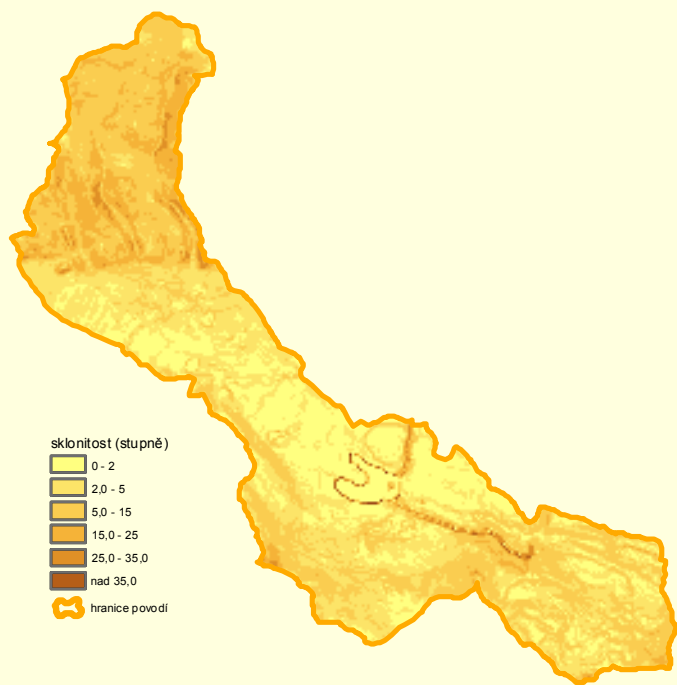


Sklonitost povodí



sklonitost (stupně)

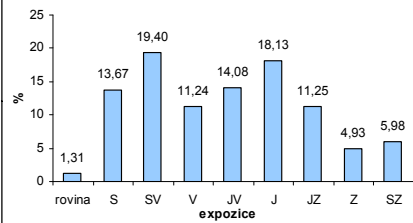
- 0 - 2
- 2,0 - 5
- 5,0 - 15
- 15,0 - 25
- 25,0 - 35,0
- nad 35,0

hranice povodí

0 0,5 1 2 3 4 km

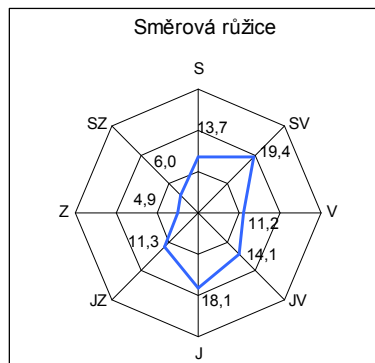
1:125 000

Podíl expozičních svahů na ploše povodí

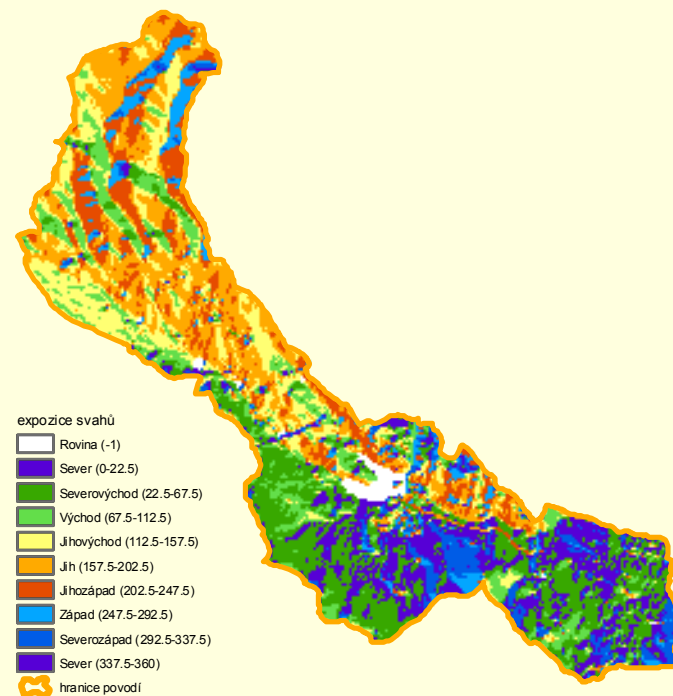


expoziční svah	%
rovina	1,31
S	13,67
SV	19,40
V	11,24
JV	14,08
J	18,13
JZ	11,25
Z	4,93
SZ	5,98

Směrová růžice



Expozice svahů



expoziční svahů

- Rovina (-1)
- Sever (0-22,5)
- Severovýchod (22,5-67,5)
- Východ (67,5-112,5)
- Jihovýchod (112,5-157,5)
- Jih (157,5-202,5)
- Jihozápad (202,5-247,5)
- Západ (247,5-292,5)
- Severozápad (292,5-337,5)
- Sever (337,5-360)

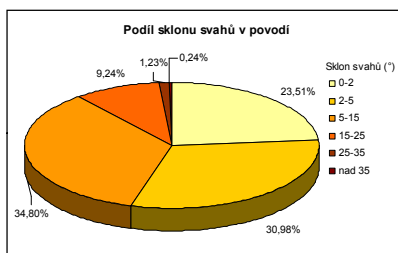
hranice povodí

0 0,5 1 2 3 4 km

1:125 000

PLO_HLGP	KOTA_MXPOV	KOTA_MNPOV	SPD_POV	SKL_POV
km ²	m n.n.	m n.n.	m	‰
34,21	818,47	143,72	674,75	115,35

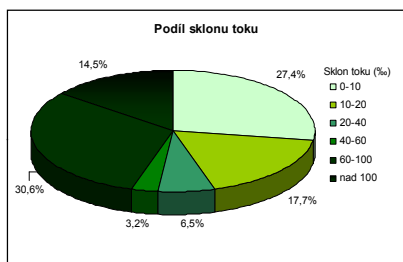
sklon svahů (stupně)	%
0-2	23,51
2-5	30,98
5-15	34,80
15-25	9,24
25-35	1,23
nad 35	0,24



Povodí Modlanského potoka má největší podíl ploch sklonů svahů v intervalu 5 - 15°. Největší sklon svahu má hodnotu 45°, přičemž se jedná o svahy podél rybníku Modlany.

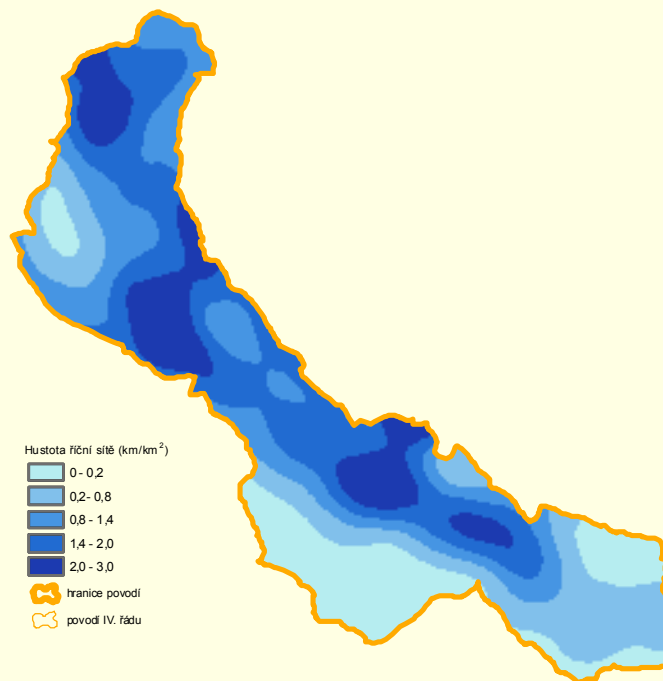
DLK_TOK	KOTA_PRT	KOTA_REC	SPD_TOK	SKL_TOK	SKL_TOK
km	m n.n.	m n.n.	m	‰	stupně
12,41	787,65	176,00	611,65	49,29	2,82

sklon toku (‰)	%
0-10	27,42
10-20	17,74
20-40	6,45
40-60	3,23
60-100	30,65
nad 100	14,52



Na toku převažují sklony v intervalu 60 - 100 ‰. Téměř stejné zastoupení mají sklony do 10 ‰. Střední sklon toku je téměř 50 ‰.

Hustota říční sítě



Hustota říční sítě (km/km²)

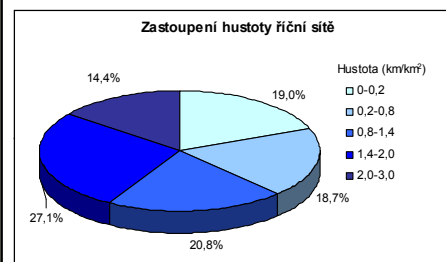
- 0 - 0,2
- 0,2 - 0,8
- 0,8 - 1,4
- 1,4 - 2,0
- 2,0 - 3,0

hranice povodí
povodí IV. řádu

0 0,5 1 2 3 4 km

1:125 000

hustota (km/km ²)	plocha (km ²)	%
0 - 0,2	6,51	19,02
0,2 - 0,8	6,39	18,68
0,8 - 1,4	7,11	20,77
1,4 - 2,0	9,28	27,14
2,0 - 3,0	4,92	14,39
nad 3,0	0,00	0,00



Hustota říční sítě je ukazatelem velikosti povrchového odtoku. Průměrná hodnota ve sledovaném povodí je 1,09 km/km².