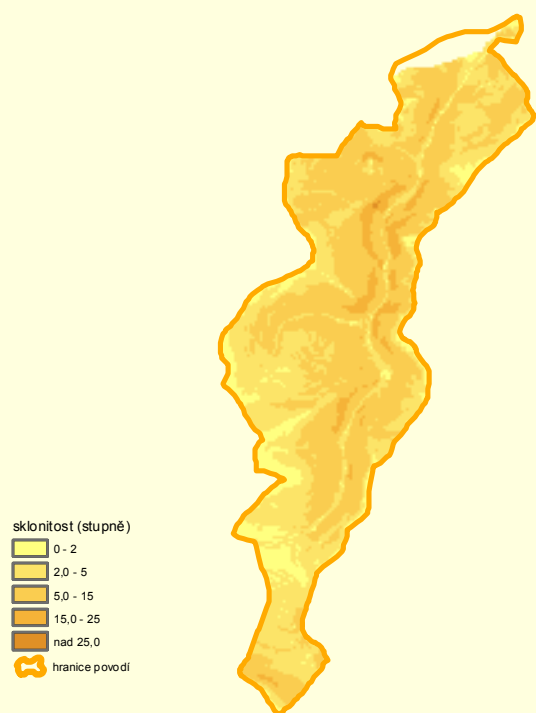


Sklonitost povodí



sklonitost (stupně)

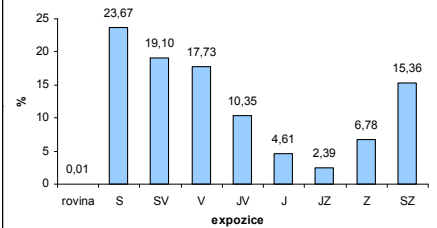
- 0 - 2
- 2,0 - 5
- 5,0 - 15
- 15,0 - 25
- nad 25,0

hranice povodí

0 0,5 1 2 km

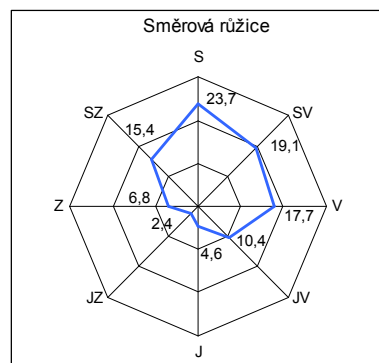
1:75 000

Podíl expozic svahů na ploše povodí

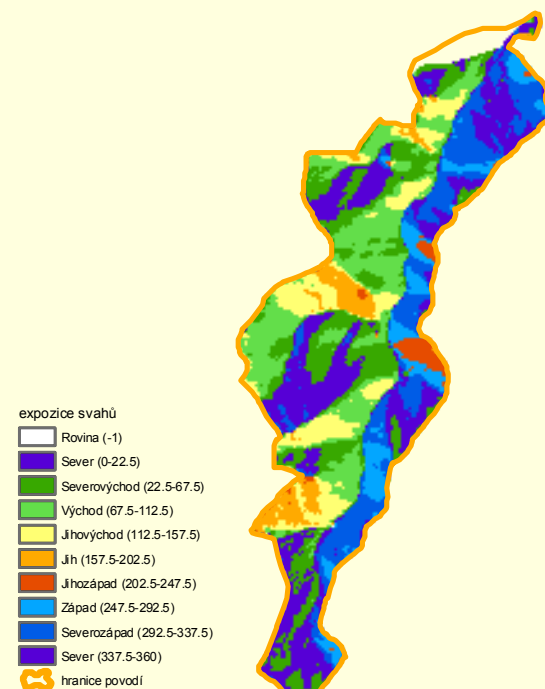


expozice	%
rovina	0,01
S	23,67
SV	19,10
V	17,73
JV	10,35
J	4,61
JZ	2,39
Z	6,78
SZ	15,36

Směrová růžice



Expozice svahů



expozice svahů

- Rovina (-1)
- Sever (0-22,5)
- Severovýchod (22,5-67,5)
- Východ (67,5-112,5)
- Jihovýchod (112,5-157,5)
- Jih (157,5-202,5)
- Jihozápad (202,5-247,5)
- Západ (247,5-292,5)
- Severozápad (292,5-337,5)
- Sever (337,5-360)

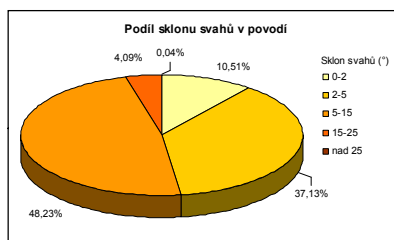
hranice povodí

0 0,5 1 2 km

1:75 000

PLO_HLGP	KOTA_MXPOV	KOTA_MNPOV	SPD_POV	SKL_POV
km ²	m n.m.	m n.m.	m	‰
8,18	722,73	413,27	309,46	108,19

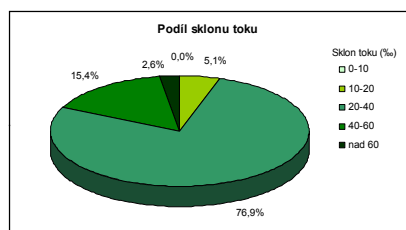
sklon svahů (stupně)	%
0-2	10,51
2-5	37,13
5-15	48,23
15-25	4,09
nad 25	0,04



Povodí Petrovického potoka má největší podíl ploch sklonů svahů v intervalu 5 - 15°. Největší sklon svahu má hodnotu 28°. Sklony nad 25° zaujímají pouze malou část území.

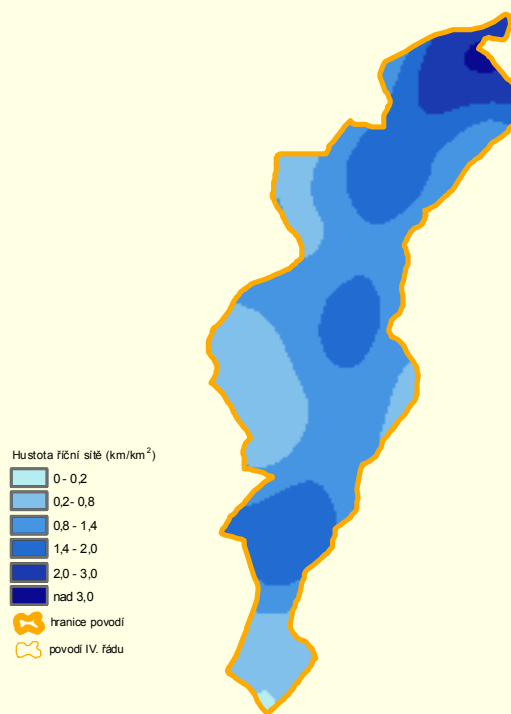
DLK_TOK	KOTA_PRT	KOTA_REC	SPD_TOK	SKL_TOK	SKL_TOK
km	m n.m.	m n.m.	m	‰	stupně
7,86	680,57	413,27	267,30	34,03	1,94

sklon toku (‰)	%
0-10	0,00
10-20	5,13
20-40	76,92
40-60	15,38
nad 60	2,56



Na toku převažují sklony v intervalu 20 - 40 ‰ - asi 2/3 délky toku. Sřední sklon toku dosahuje hodnoty 34 ‰. Na toku nebyly vůbec spočteny sklony do 10 ‰.

Hustota říční sítě



Hustota říční sítě (km/km²)

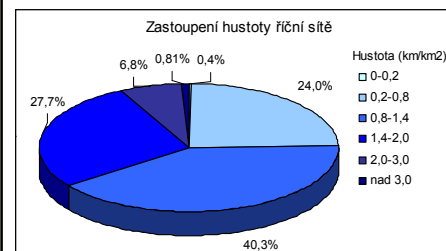
- 0 - 0,2
- 0,2 - 0,8
- 0,8 - 1,4
- 1,4 - 2,0
- 2,0 - 3,0
- nad 3,0

hranice povodí
povodí IV. řádu

0 0,5 1 2 km

1:75 000

hustota (km/km ²)	plocha (km ²)	%
0 - 0,2	0,03	0,36
0,2 - 0,8	1,96	24,00
0,8 - 1,4	3,30	40,34
1,4 - 2,0	2,27	27,74
2,0 - 3,0	0,55	6,75
nad 3,0	0,07	0,81



Hustota říční sítě je ukazatelem velikosti povrchového odtoku. Průměrná hodnota ve sledovaném povodí je 1,51 km/km².