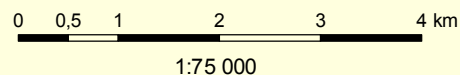
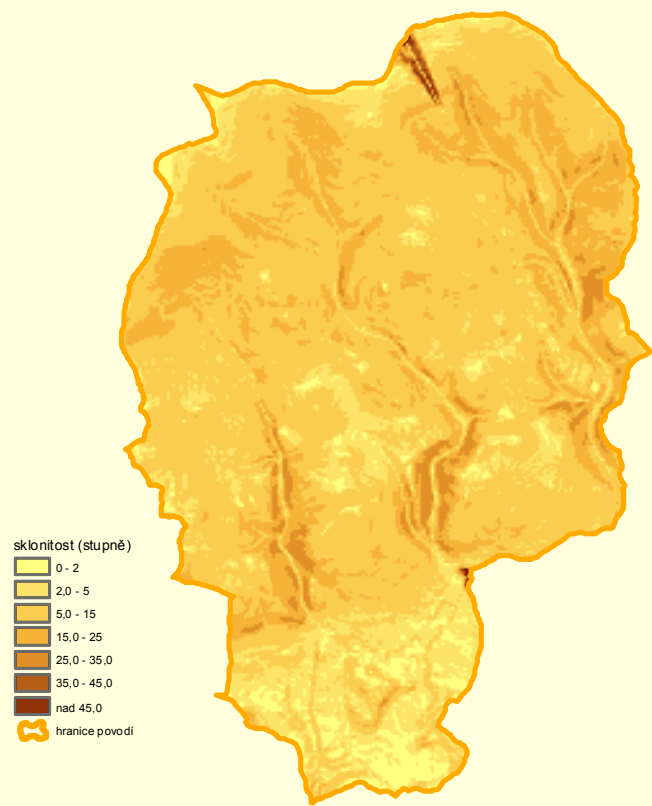
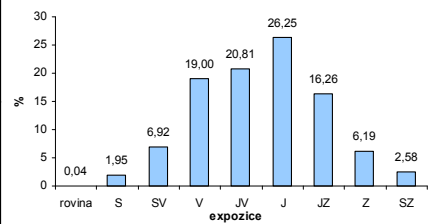


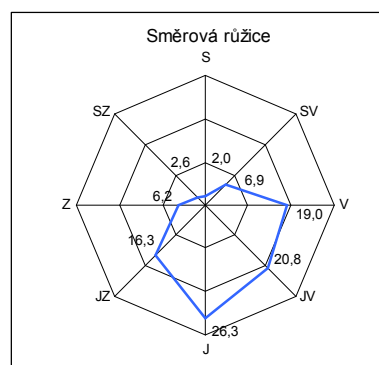
Sklonitost povodí



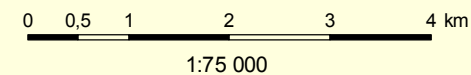
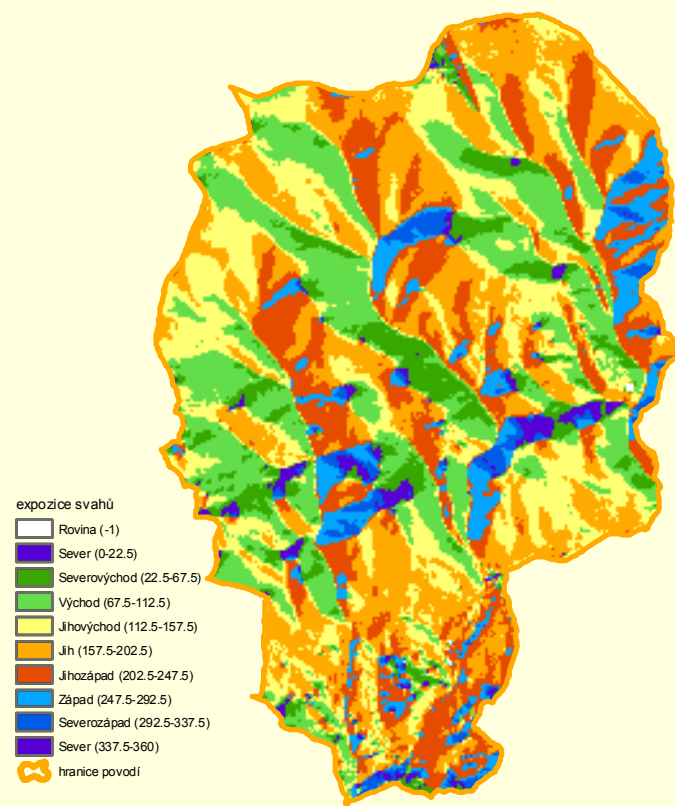
Podíl expozic svahů na ploše povodí



expozice	%
rovina	0,04
S	1,95
SV	6,92
V	19,00
JV	20,81
J	26,25
JZ	16,26
Z	6,19
SZ	2,58

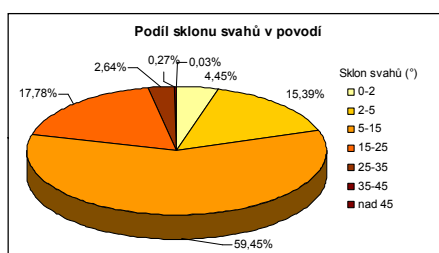


Expozice svahů



PLO_HLGP	KOTA_MXPOV	KOTA_MNPOV	SPD_POV	SKL_POV
km ²	m n.m.	m n.m.	m	‰
27,62	875,76	286,96	588,79	112,03

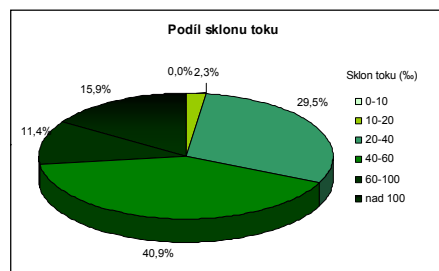
sklon svahů (stupně)	%
0-2	4,45
2-5	15,39
5-15	59,45
15-25	17,78
25-35	2,64
35-45	0,27
nad 45	0,03



Povodí Podmíleského potoka má největší podíl ploch sklonů svahů v intervalu 5 - 15° (téměř 2/3 území). Největší sklon svahu má hodnotu 70°, ale takovéto sklony jsou ojedinělé.

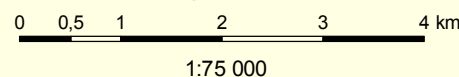
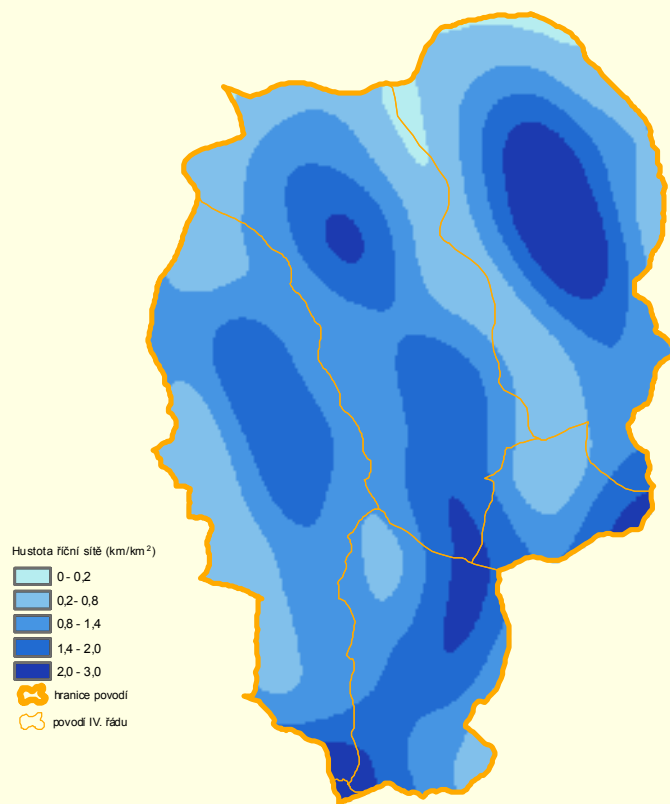
DLK_TOK	KOTA_PRT	KOTA_REC	SPD_TOK	SKL_TOK	SKL_TOK
km	m n.m.	m n.m.	m	‰	stupně
8,85	829,08	286,96	542,11	61,28	3,50

sklon toku (‰)	%
0-10	0,00
10-20	2,27
20-40	29,55
40-60	40,91
60-100	11,36
nad 100	15,91

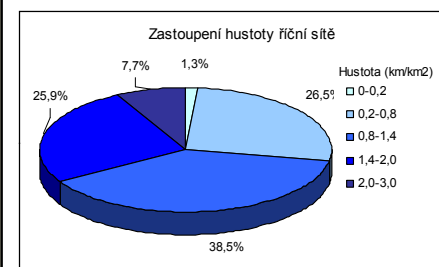


Na toku převažují sklon v intervalu 40 - 60 ‰. Výrazně jsou zastoupeny i sklon nad 100 ‰ a naopak chybí sklon do 10 ‰. Střední sklon toku je 61 ‰.

Hustota říční sítě



hustota (km/km ²)	plocha (km ²)	%
0 - 0,2	0,37	1,33
0,2 - 0,8	7,32	26,52
0,8 - 1,4	10,64	38,52
1,4 - 2,0	7,17	25,94
2,0 - 3,0	2,12	7,69



Hustota říční sítě je ukazatelem velikosti povrchového odtoku. Průměrná hodnota ve sledovaném povodí je 1,23 km/km².