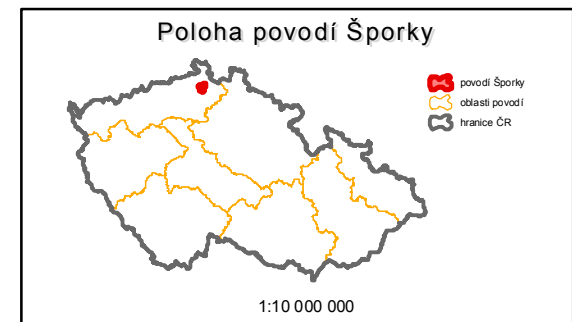


Základní charakteristiky toku ŠPORKA a jeho povodí

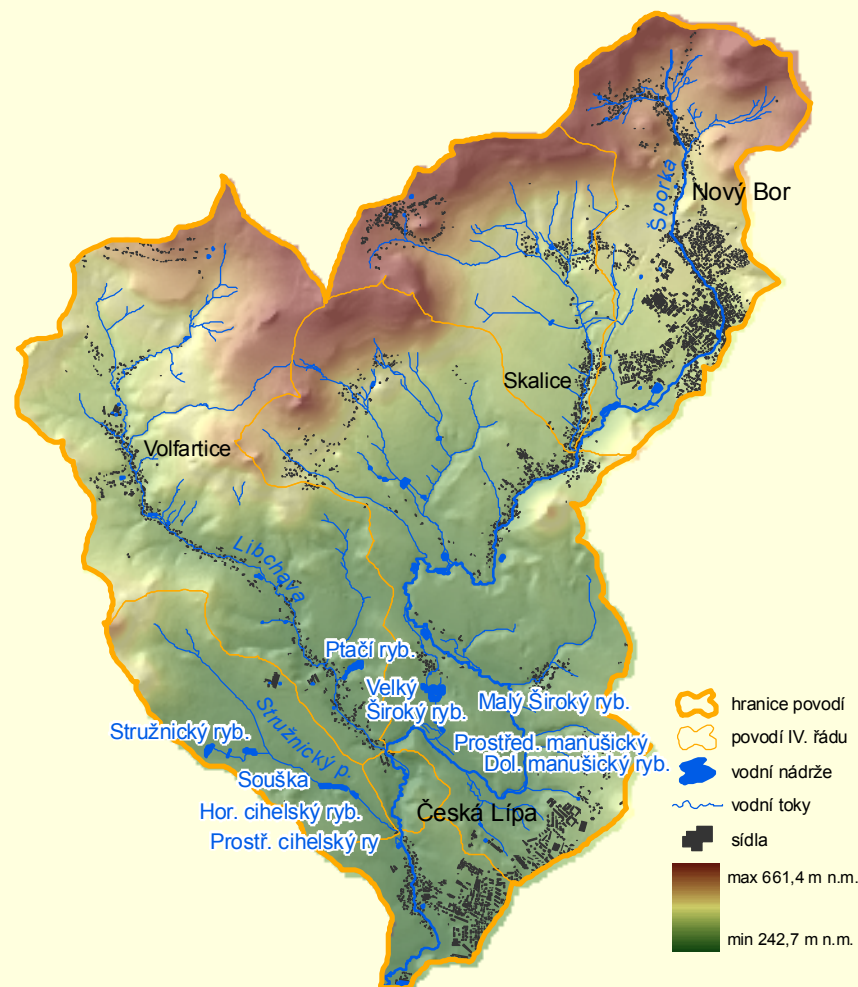
Identifikátor toku: TOK_ID = 145650000100
 Členění toku podle Gravelia: III. řád
 Povodí, s.p.: Ohře
 Číslo povodí: HLGP_ID = 1-14-03-055 až 1-14-03-061

Délka toku: 23,16 km
 Plocha povodí: 70,10 km²



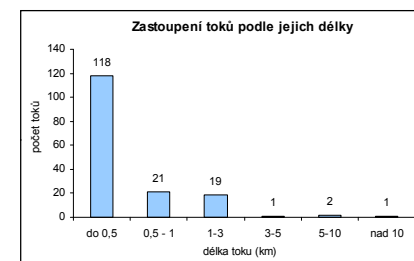
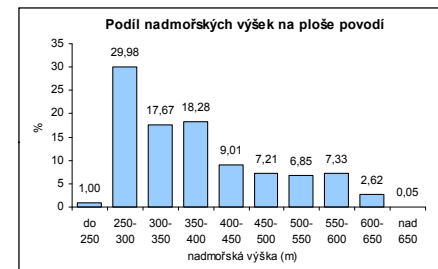
Šporka je pravostranným přítokem Ploučnice, do které se vlévá v České Lípě na jejím 34,2 ř. km v nadmořské výšce 242,7 m n.m. Pramení v Lužických horách u Nového Boru v nadmořské výšce 543,4 m n.m. Největšími přítoky jsou Libchava (8,8 km) a Skalický potok (5,8 km). V povodí se nachází 81 vodních ploch s celkovou rozlohou 18,96 ha - největší je Velký široký rybník (1,95 ha).

Přehledná mapa povodí Šporky



0 0,5 1 2 3 4 km
 1:100 000

nadm. výška (m)	%
do 250	1,00
250-300	29,98
300-350	17,67
350-400	18,28
400-450	9,01
450-500	7,21
500-550	6,85
550-600	7,33
600-650	2,62
nad 650	0,05



délka toku (km)	počet toků
do 0,5	118
0,5 - 1	21
1-3	19
3-5	1
5-10	2
nad 10	1

