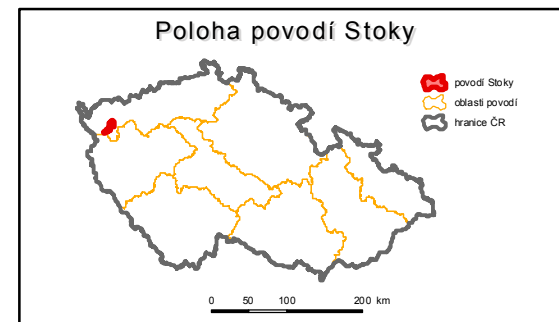


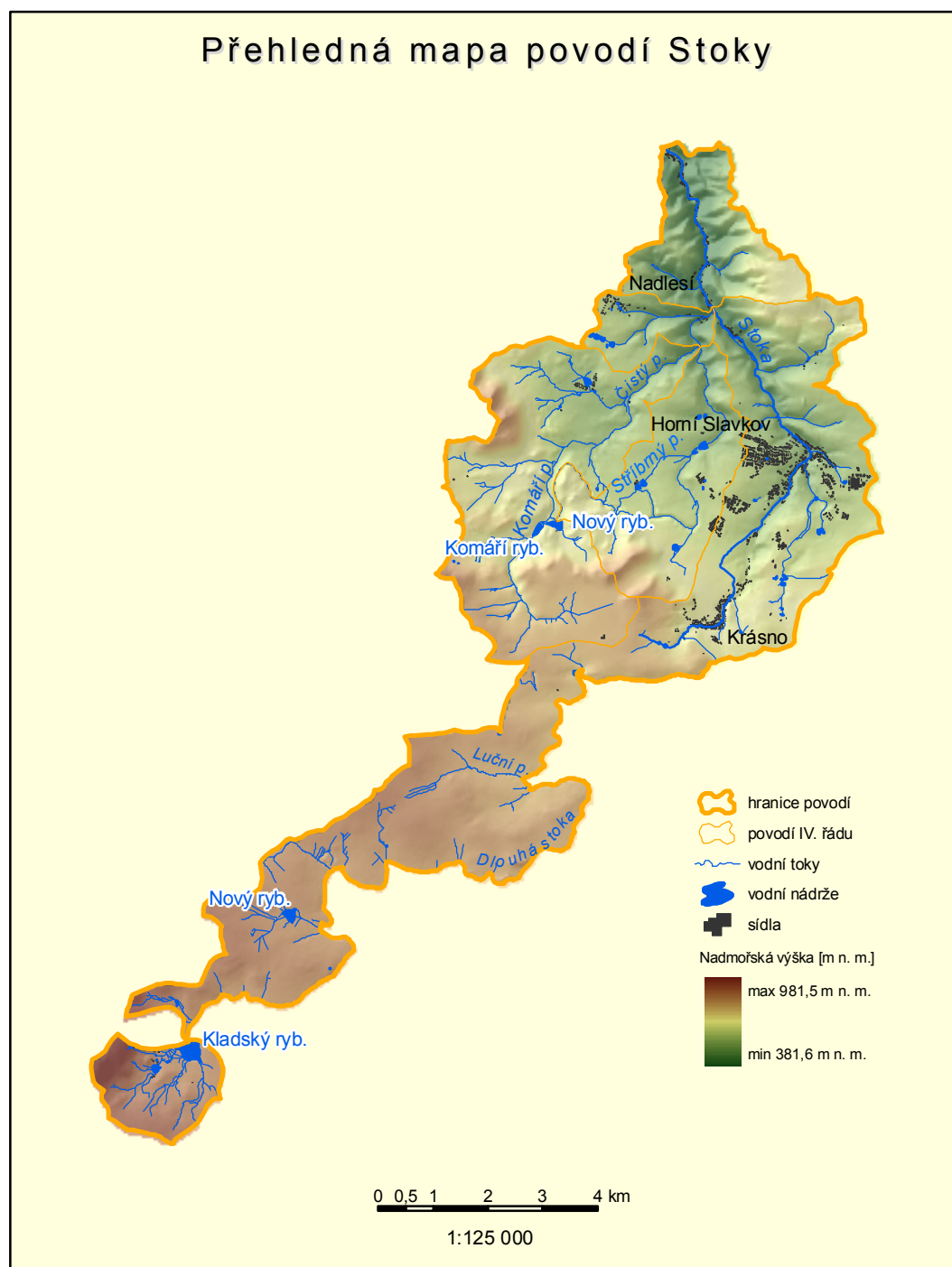
# Základní charakteristiky toku STOKA a jeho povodí

Identifikátor toku: TOK\_ID = 140970000100  
 Členění toku podle Gravelia: III. řád  
 Povodí, s.p.: Ohře  
 Číslo povodí: HLGP\_ID = 1-13-01-135 až 1-13-01-139

Délka toku: 12,88 km  
 Plocha povodí: 70,04 km<sup>2</sup>



Stoka je pravostranným přítokem Ohře, do které se vlévá v Lokti na jejím 185,4 ř. km v nadmořské výšce 381,6 m. Pramení ve Slavkovském lese u obce Krásno v nadmořské výšce 770,2 m. Největšími přítoky jsou Čistý (9,1 km) a Stříbrný potok (5,5 km). V povodí se nachází významná technická památka ze 16. stol.: vodní kanál Dlouhá stoka (23,6 km). 81 vodních ploch zaujímá 29 ha - největší je Kladský rybník (11 ha).



nadm. výška [m]	%
do 400	0,11
400-450	0,64
450-500	1,83
500-550	3,82
550-600	9,21
600-650	21,90
650-700	12,04
700-750	9,95
750-800	18,76
800-850	19,28
850-900	1,89
900-950	0,42
nad 950	0,15

