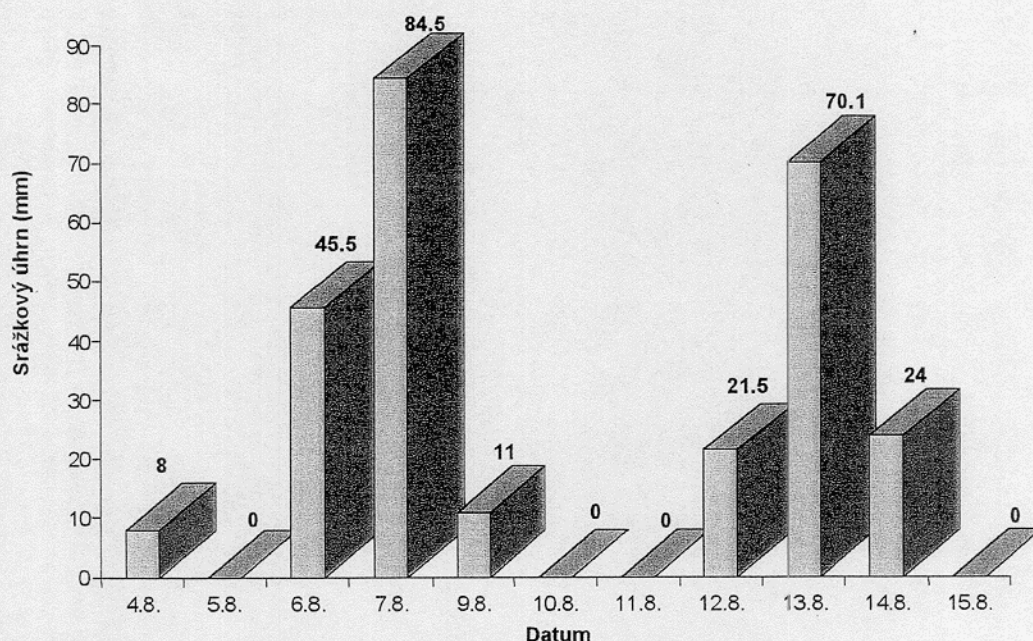


**Denní srážkové úhrny měřené ve stanici Landštejn - přehrada
ve dnech 4.- 15.8.2002**



Rozdělení srážek z obou vln je uvedeno v mapkách v příloze Předběžné souhrnné hydrologické zprávy ČHMÚ.

II. HYDROLOGICKÁ SITUACE

Odezva v tocích v povodí Dyje na dvě srážkové epizody odpovídala intenzitě a rozložení srážek.

V první povodňové vlně od 7. do 11.8. následující po srážkách ze 6.-9.8. 2002 se zvýšily především vodní stavy na toku :

- **Dyje**, kde byl ve stanici Podhradí dosažen 3. stupeň povodňové aktivity, v kulminaci 8.8. v 19.00 hod byl dosažen vodní stav 338 cm,
- **Moravské Dyje**, kde byl ve stanici Janov dosažen 3. stupeň povodňové aktivity, v kulminaci 7.8. ve 21,45 byl zaznamenán vodní stav 274 cm a průtok $38,9 \text{ m}^3/\text{s}$ ($< Q_5 = 41 \text{ m}^3/\text{s}$),
- **Želetavky**, kde byl ve stanici Jemnice dosažen 3. stupeň povodňové aktivity, v kulminaci 7.8. v 18.00 hod. byl průtok $17,4 \text{ m}^3/\text{s}$ při stavu 213 cm ($> Q_5 = 15,5 \text{ m}^3/\text{s}$)

Vodní stavy odpovídající 3. SPA při první vlně byly dosaženy nebo překročeny dále v těchto stanicích:

Rakouská Dyje – Schwarzenau, Raabs, **Želetavka** – Vysočany.

1. stupně povodňové aktivity byly v první vlně dosaženy ještě na toku Svratky a Jihlavy.

Při druhé srážkové epizodě nastal velmi rychlý vzestup hladin v důsledku předchozí nasycenosti povodí a trvajícím vysokým vodním stavům v tocích. V porovnání s první vlnou byly kulminační stavy