

Základní charakteristiky BUBLAVSKÉHO POTOKA a jeho povodí

Identifikátor toku: TOK_ID = 140610000100

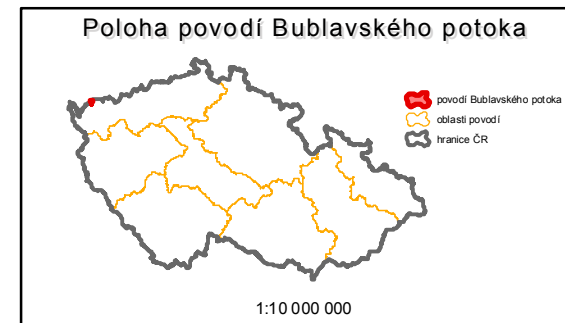
Členění toku podle Gravelia: IV. řád

Povodí, s.p.: Ohře

Číslo povodí: HLGP_ID = 1-13-01-096

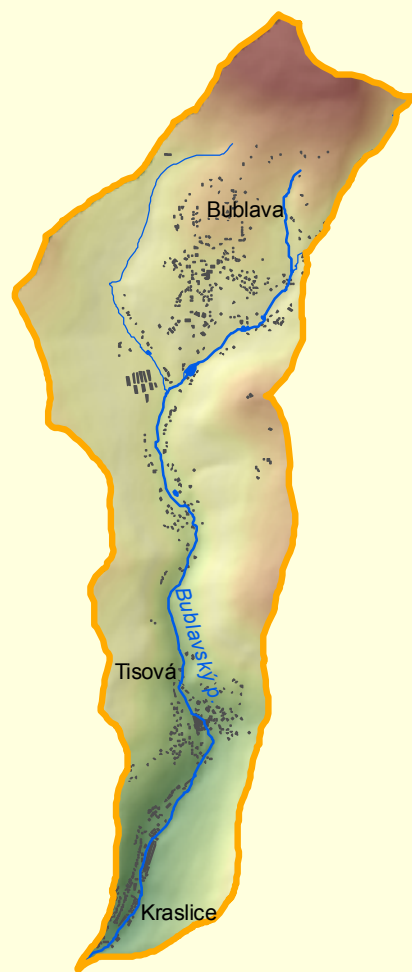
Délka toku: 6,39 km

Plocha povodí: 7,40 km²



Bublavský potok je levostranným přítokem Svatavy, do které se vlévá v Kraslicích na jejím 26,4 ř. km v nadmořské výšce 516,74 m n.m. Pramení v Krušných horách u obce Bublava v nadmořské výšce 775,1 m n.m. V povodí se nachází 6 vodních ploch, které zaujímají pouze 0,4 ha.

Přehledná mapa povodí Bublavského potoka

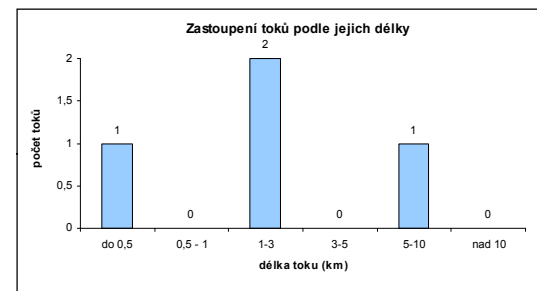
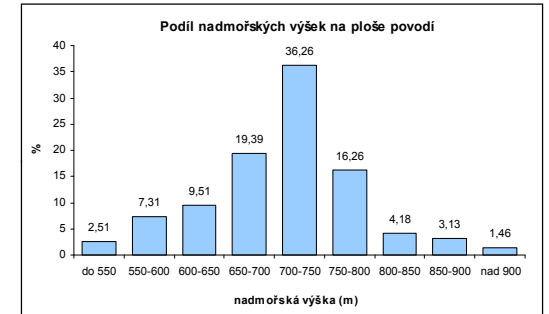


- hranice povodí
- povodí IV. řádu
- vodní nádrže
- vodní toky
- sídla
- max 930,9 m n.m.
- min 516,7 m n.m.

0 0,5 1 2 3 4 km

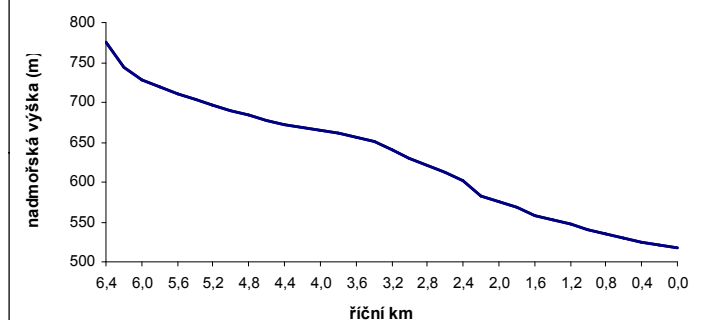
1:50 000

nadm. výška (m)	%
do 550	2,51
550-600	7,31
600-650	9,51
650-700	19,39
700-750	36,26
750-800	16,26
800-850	4,18
850-900	3,13
nad 900	1,46



délka toku (km)	počet toků
do 0,5	1
0,5 - 1	0
1-3	2
3-5	0
5-10	1
nad 10	0

Podélný profil Bublavského potoka



Vývoj sklonitosti v podélném profilu Bublavského potoka

