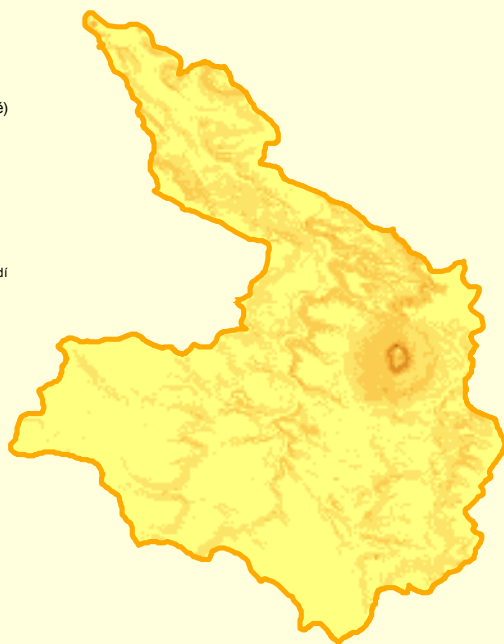
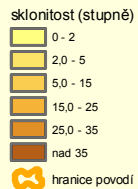


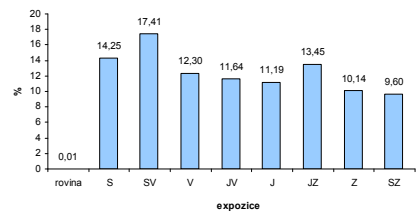
## Sklonitost povodí



0 1 2 4 6 8 km

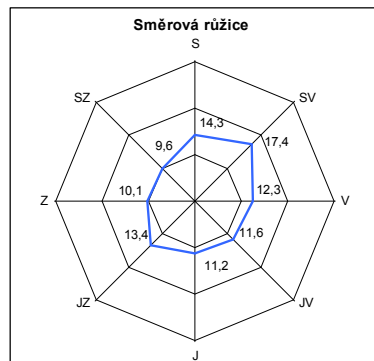
1:200 000

Podíl expozičních svahů na ploše povodí

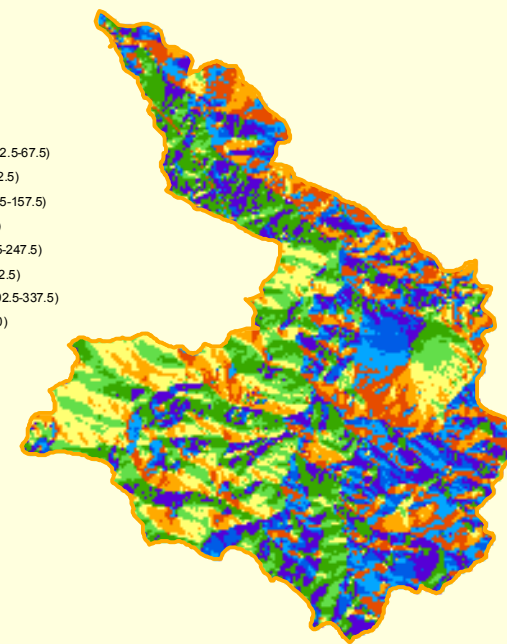
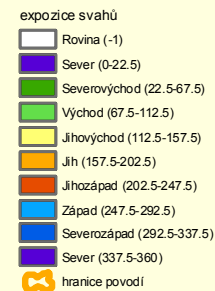


expoziční	%
rovina	0,01
S	14,25
SV	17,41
V	12,30
JV	11,64
J	11,19
JZ	13,45
Z	10,14
SZ	9,60

Směrová růžice



## Expozice svahů

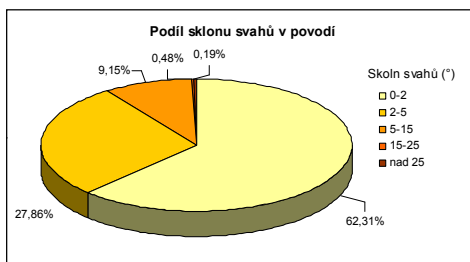


0 1 2 4 6 8 km

1:200 000

PLO_HLGP	KOTA_MXPOV	KOTA_MNPOV	SPD_POV	SKL_POV
km <sup>2</sup>	m n.m.	m n.m.	m	‰
99,22	462,32	149,71	312,61	31,38

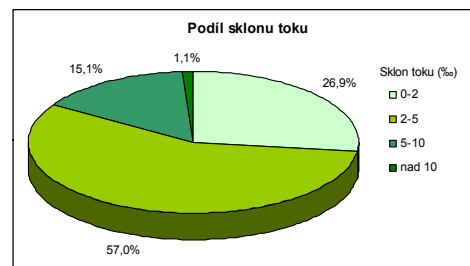
sklon svahů (stupně)	%
0-2	62,32
2-5	27,86
5-15	9,15
15-25	0,48
nad 25	0,19
nad 35	0,01



Povodí toku Čepel má výrazně největší podíl ploch sklonů svahů v intervalu 0 - 10°, téměř 2/3 území. Největší sklon svahu dosahuje hodnoty 35,9°. Sklony nad 15° jsou v povodí zastoupeny výjimečně, tvoří ani 1% plochy povodí.

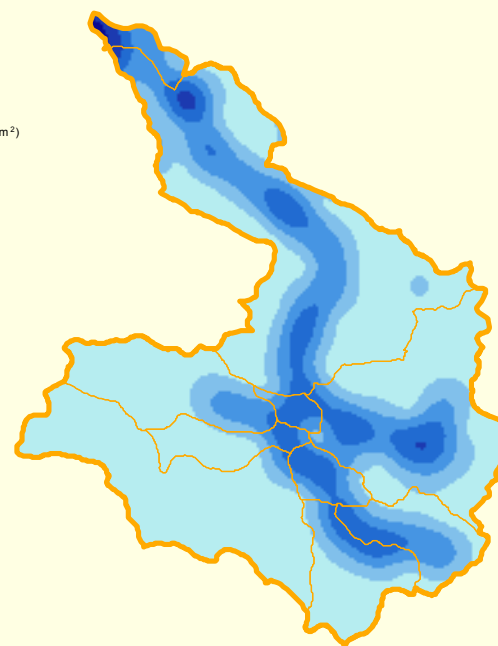
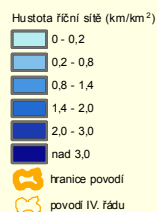
DLK_TOK	KOTA_PRT	KOTA_REC	SPD_TOK	SKL_TOK	SKL_TOK
km	m n.m.	m n.m.	m	‰	stupně
18,49	209,04	149,71	59,33	3,21	0,18

sklon toku (‰)	%
0-2	26,88
2-5	56,99
5-10	15,05
nad 10	1,08



Sklon toku dosahuje maximálních hodnot kolem 10‰, přičemž se nejčastěji pohybují v intervalu 2 - 5‰ (57% délky toku). Střední sklon toku má hodnotu velmi nízkou, 3,21‰.

## Hustota říční sítě

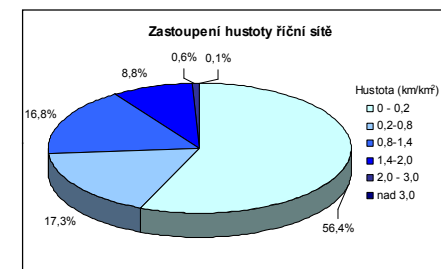


0 1 2 4 6 8 km

1:200 000

hustota (km/km <sup>2</sup> )	plocha (km <sup>2</sup> )	%
0 - 0,2	56,92	56,36
0,2 - 0,8	17,19	17,33
0,8 - 1,4	16,66	16,79
1,4 - 2,0	8,73	8,80
2,0 - 3,0	0,59	0,60
nad 3,0	0,12	0,12

Zastoupení hustoty říční sítě



Hustota říční sítě je ukazatelem velikosti povrchového odtoku. Průměrná hodnota ve sledovaném povodí je 0,44 km/km<sup>2</sup>.