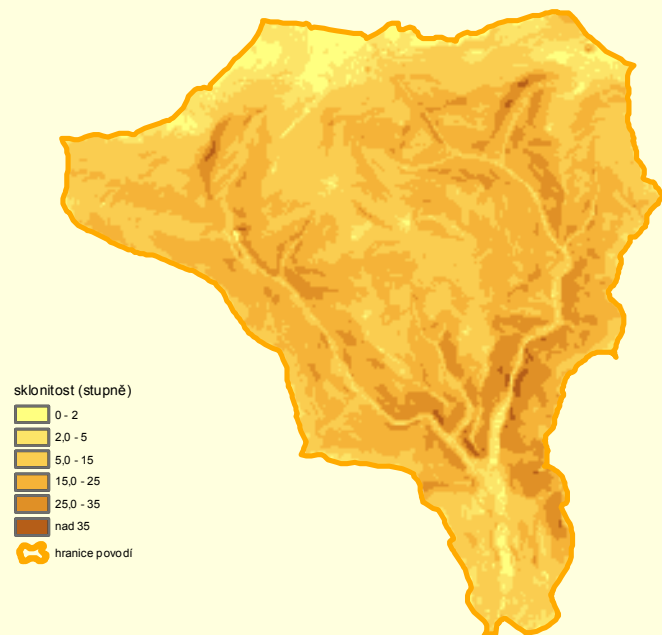


## Sklonitost povodí



sklonitost (stupně)

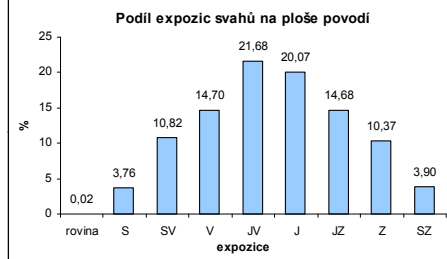
- 0 - 2
- 2,0 - 5
- 5,0 - 15
- 15,0 - 25
- 25,0 - 35
- nad 35

hranice povodí

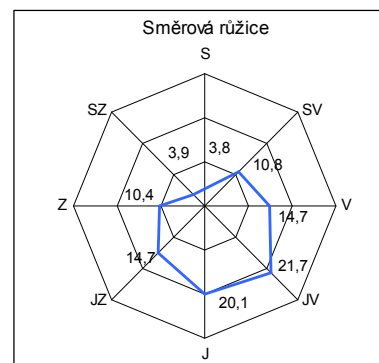
0 1 2 4 km

1:75 000

## Podíl expozic svahů na ploše povodí

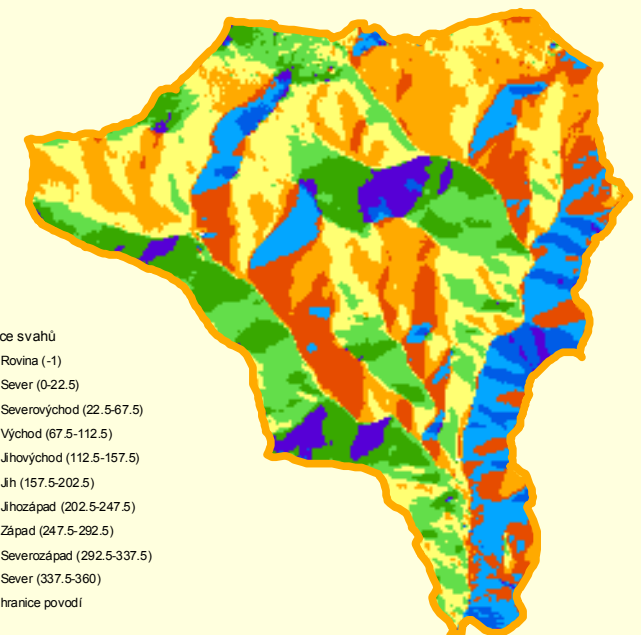


expozice	%
rovina	0,02
S	3,76
SV	10,82
V	14,70
JV	21,68
J	20,07
JZ	14,68
Z	10,37
SZ	3,90



## Směrová růžice

## Expozice svahů



expozice svahů

- Rovina (-1)
- Sever (0-22.5)
- Severovýchod (22.5-67.5)
- Východ (67.5-112.5)
- Jihovýchod (112.5-157.5)
- Jih (157.5-202.5)
- Jihozápad (202.5-247.5)
- Západ (247.5-292.5)
- Severozápad (292.5-337.5)
- Sever (337.5-360)

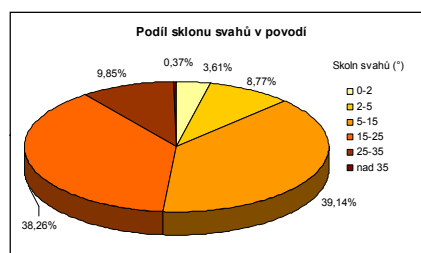
hranice povodí

0 1 2 4 km

1:75 000

PLO_HLGP	KOTA_MXPOV	KOTA_MNPOV	SPD_POV	SKL_POV
km <sup>2</sup>	m n.m.	m n.m.	m	%
19,52	1005,99	299,41	706,58	159,92

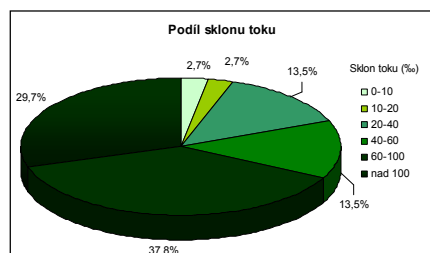
sklon svahů (stupně)	%
0-2	3,61
2-5	8,77
5-15	39,14
15-25	38,26
25-35	9,85
nad 35	0,37



Povodí Hučivého potoka má největší podíl ploch sklonů svahů v intervalu 5 - 15°. Téměř stejně velké území zaujímají sklony svahů v intervalu 15 - 25°. Největší sklon svahu dosahuje hodnoty 42,6°.

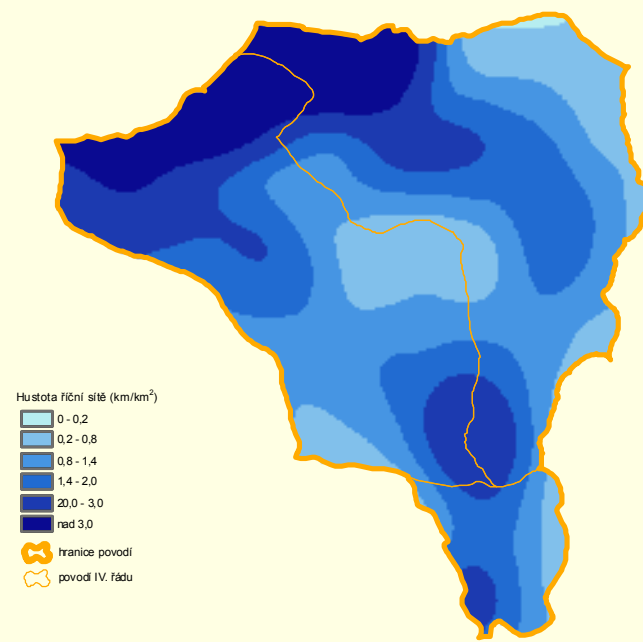
DLK_TOK	KOTA_PRT	KOTA_REC	SPD_TOK	SKL_TOK	SKL_TOK
km	m n.m.	m n.m.	m	%	stupně
7,42	906,03	299,41	606,63	81,75	4,67

sklon toku (%)	%
0-10	2,70
10-20	2,70
20-40	13,51
40-60	13,51
60-100	37,84
nad 100	29,73



Sklon toku se nejčastěji pohybuje v intervalu 60 - 100 %, vysoké je i zastoupení sklonů toku s hodnotami vyšší než 100 %. Střední sklon toku dosahuje vysoké hodnoty 81,75 %.

## Hustota říční sítě



Hustota říční sítě (km/km<sup>2</sup>)

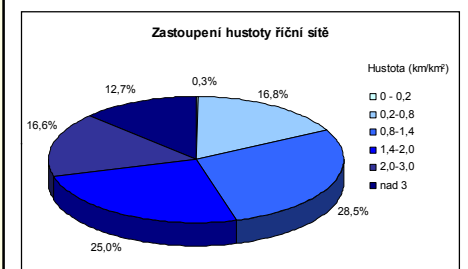
- 0 - 0,2
- 0,2 - 0,8
- 0,8 - 1,4
- 1,4 - 2,0
- 2,0 - 3,0
- nad 3,0

hranice povodí  
povodí IV. řádu

0 1 2 4 km

1:75 000

hustota (km/km <sup>2</sup> )	plocha (km <sup>2</sup> )	%
0 - 0,2	0,06	0,30
0,2 - 0,8	3,28	16,80
0,8 - 1,4	5,56	28,49
1,4 - 2,0	4,89	25,04
2,0 - 3,0	3,24	16,62
nad 3,0	2,49	12,75



Hustota říční sítě je ukazatelem velikosti povrchového odtoku. Průměrná hodnota ve sledovaném povodí je 1,85 km/km<sup>2</sup>.