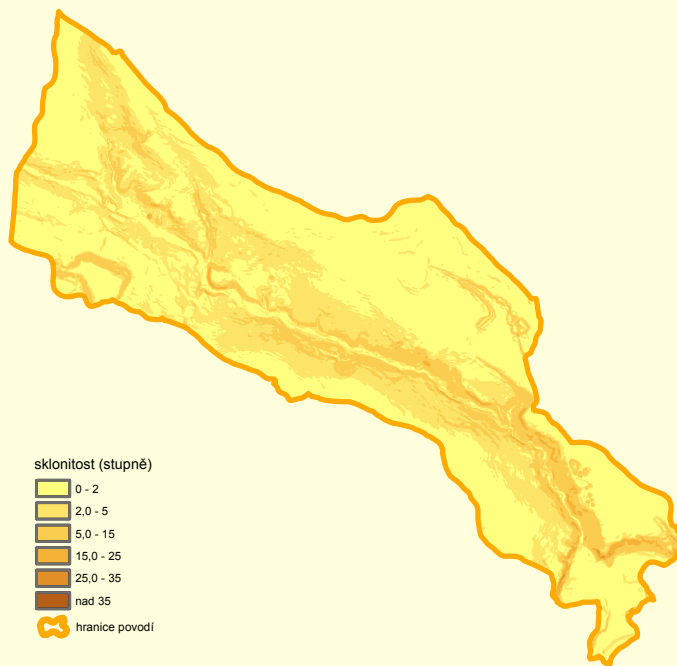
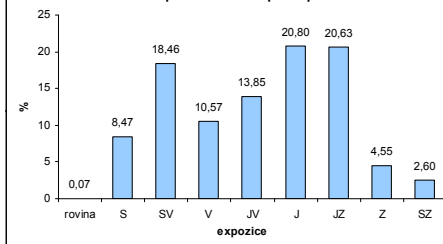


Sklonitost povodí

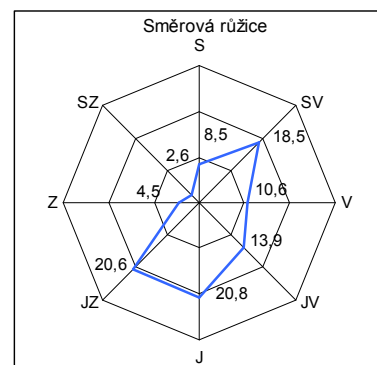


0 1 2 4 km
1:150 000

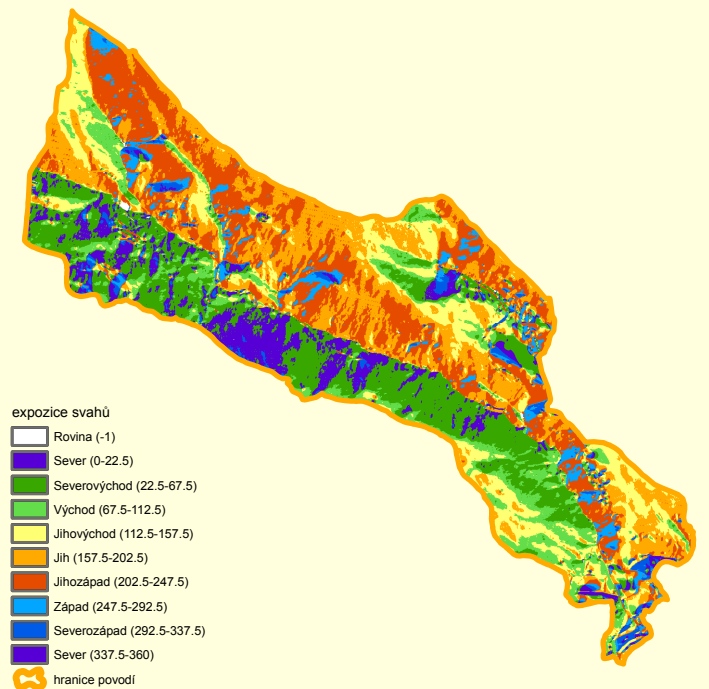
Podíl expozic svahů na ploše povodí



expozice	%
rovina	0,07
S	8,47
SV	18,46
V	10,57
JV	13,85
J	20,80
JZ	20,63
Z	4,55
SZ	2,60



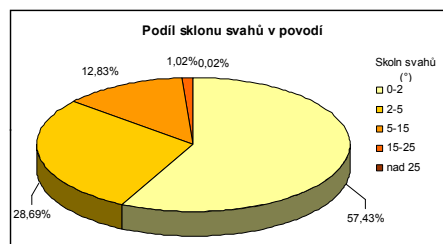
Expozice svahů



0 1 2 4 km
1:150 000

PLO_HLGP	KOTA_MXPOV	KOTA_MNPOV	SPD_POV	SKL_POV
km ²	m n.m.	m n.m.	m	%
52,89	359,21	195,55	163,66	22,50

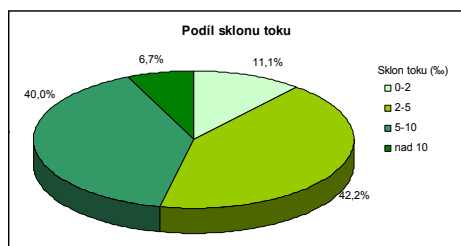
sklon svahů (stupně)	%
0-2	57,43
2-5	28,69
5-15	12,83
15-25	1,02
nad 25	0,02



Povodí Černického potoka má největší podíl ploch sklonů svahů v intervalu 0 - 2°, tyto sklony zaujímají více než 1/2 území. Největší sklon svahu dosahuje hodnoty 28°. Minimálně jsou zastoupeny sklony svahů nad 15°.

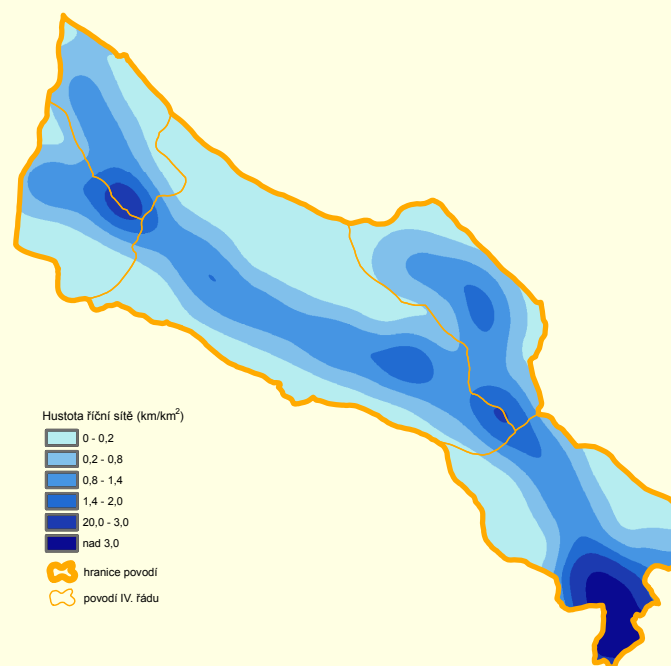
DLK_TOK	KOTA_PRT	KOTA_REC	SPD_TOK	SKL_TOK	SKL_TOK
km	m n.m.	m n.m.	m	%	stupně
18,10	285,94	195,55	90,40	4,99	0,28

sklon toku (%)	%
0-2	11,11
2-5	42,22
5-10	40,00
nad 10	6,67



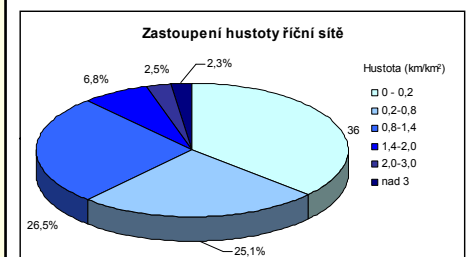
Sklon toku se nejčastěji pohybuje v intervalu 2 - 5%, téměř stejně je zastoupena i kategorie sklonů 5 - 10%. Střední sklon je 4,99%. Maximální sklony toku se pohybují kolem 15%.

Hustota říční sítě



0 1 2 4 km
1:150 000

hustota (km/km ²)	plocha (km ²)	%
0 - 0,2	19,39	36,65
0,2 - 0,8	13,29	25,12
0,8 - 1,4	14,04	26,54
1,4 - 2,0	3,62	6,84
2,0 - 3,0	1,32	2,49
nad 3,0	1,24	2,34



Hustota říční sítě je ukazatelem velikosti povrchového odtoku. Průměrná hodnota ve sledovaném povodí je 0,69 km/km².