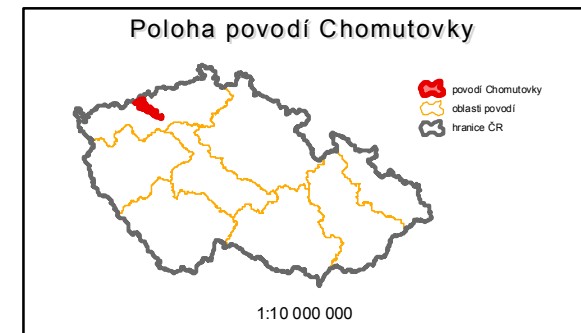


Základní charakteristiky toku CHOMUTOVKA a jeho povodí

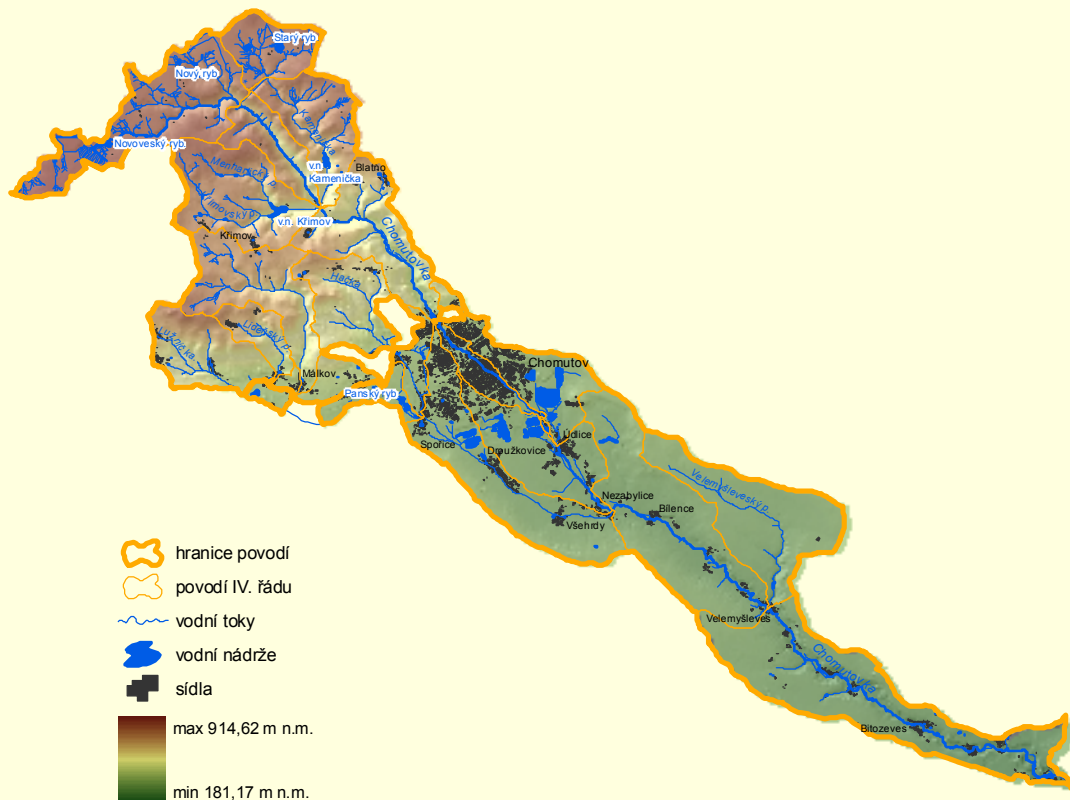
Identifikátor toku: TOK_ID = 143390000100
 Členění toku podle Gravelia: III. řád
 Povodí, s.p.: Ohře
 Číslo povodí: HLG_P_ID = 1-13-03-106 až 1-13-03-118

Délka toku: 50,43 km
 Plocha povodí: 185,7 km²

Chomutovka je levostranným přítokem Ohře, do které se vlévá u Postoloprta na jejím 66,86 ř. km v nadmořské výšce 181,17 m n.m. Pramení v Krušných horách pod Novoveským vrchem v nadmořské výšce 863,32 m n.m. Jejvětšími přítoky Chomutovky jsou Velemyšlěveský potok, Hačka, Hutná, Kamenička a Křimovský potok. V povodí je 141 vodních ploch s celkovou rozlohou 156,3 ha. V horní části povodí se nachází v. n. Křimov (8,8 ha) a v. n. Kamenička (5,5 ha), plošně rozsáhlejší vodní plochy leží ve střední části povodí u Chomutova.



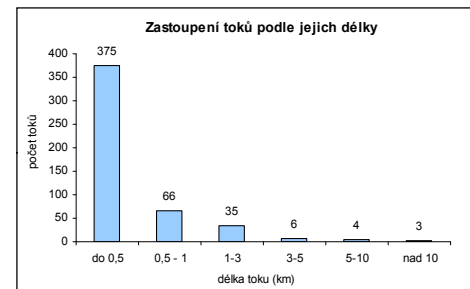
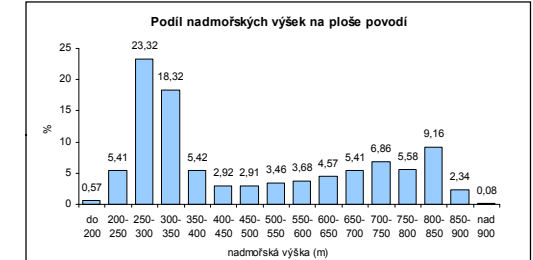
Přehledná mapa povodí Chomutovky



0 1 2 4 6 8 10 km

1:250 000

nadm. výška (m)	%
do 200	0,57
200-250	5,41
250-300	23,32
300-350	18,32
350-400	5,42
400-450	2,92
450-500	2,91
500-550	3,46
550-600	3,68
600-650	4,57
650-700	5,41
700-750	6,86
750-800	5,58
800-850	9,16
850-900	2,34
nad 900	0,08



délka toku (km)	počet toků
do 0,5	375
0,5 - 1	66
1-3	35
3-5	6
5-10	4
nad 10	3

