

# Základní charakteristiky KŘIŽANOVSKÉHO POTOKA a jeho povodí

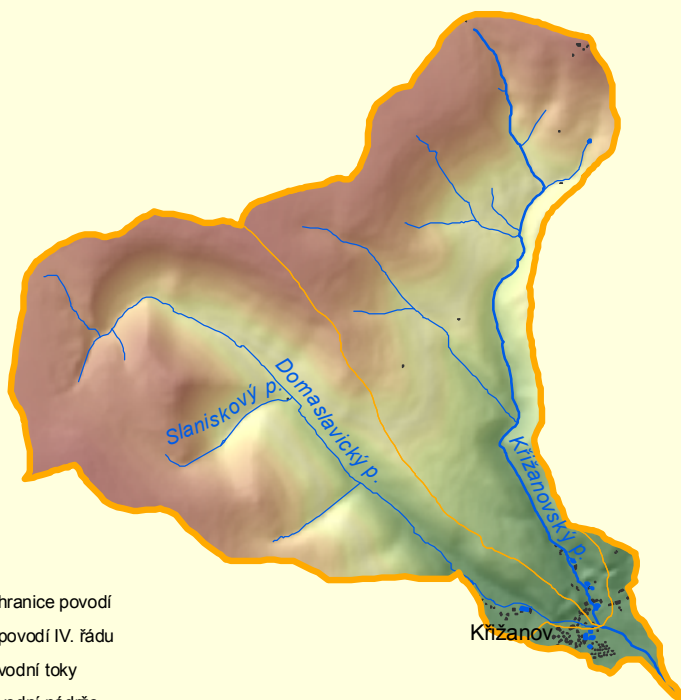
Identifikátor toku: TOK\_ID = 144480000100  
 Členění toku podle Gravelia: IV. řád  
 Povodí, s.p.: Ohře  
 Číslo povodí: HLGP\_ID = 1-14-01-057 až 1-14-01-059

Délka toku: 5,26 km  
 Plocha povodí: 9,97 km<sup>2</sup>

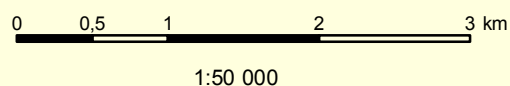


Křižanovský potok je pravostranným přítokem Bouřlivce (povodí Bíliny), do kterého se vlévá na 12 ř. km v nadmořské výšce 306,5 m n.m. Pramení v Krušných horách u Nového Města v nadmořské výšce 831,3 m n.m. Největším přítokem je Domaslavický potok. V povodí se nachází 12 vodních ploch s celkovou rozlohou 0,4 ha.

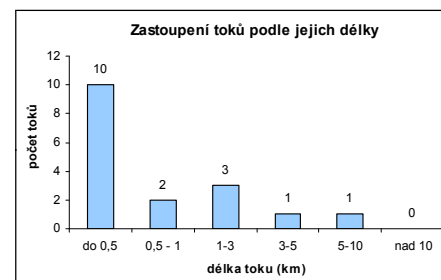
## Přehledná mapa povodí Křižanovského potoka



- hranice povodí
- povodí IV. řádu
- vodní toky
- vodní nádrže
- sídla
- max 881,8 m n.m.
- min 306,5 m n.m.



nadm. výška (m)	%
do 350	1,94
350-400	3,84
400-450	3,42
450-500	4,46
500-550	5,85
550-600	7,60
600-650	9,18
650-700	9,74
700-750	11,00
750-800	10,62
800-850	20,16
nad 850	12,19



délka toku (km)	počet toků
do 0,5	10
0,5 - 1	2
1-3	3
3-5	1
5-10	1
nad 10	0

