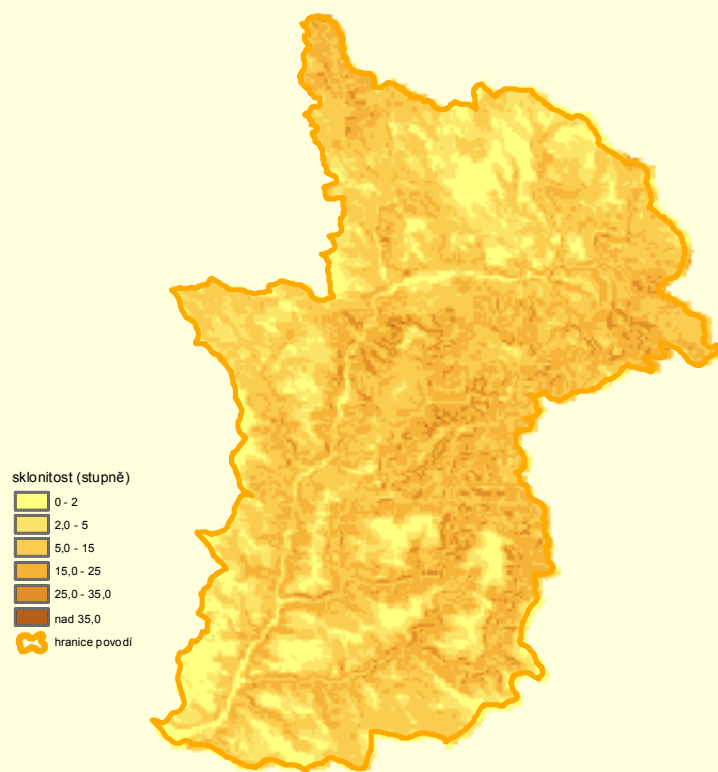


Sklonitost povodí



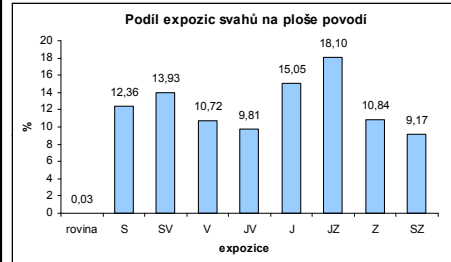
sklonitost (stupně)

0 - 2
2,0 - 5
5,0 - 15
15,0 - 25
25,0 - 35,0
nad 35,0

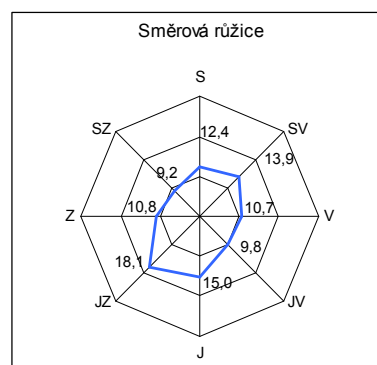
hranice povodí

0 1 2 4 6 8 km

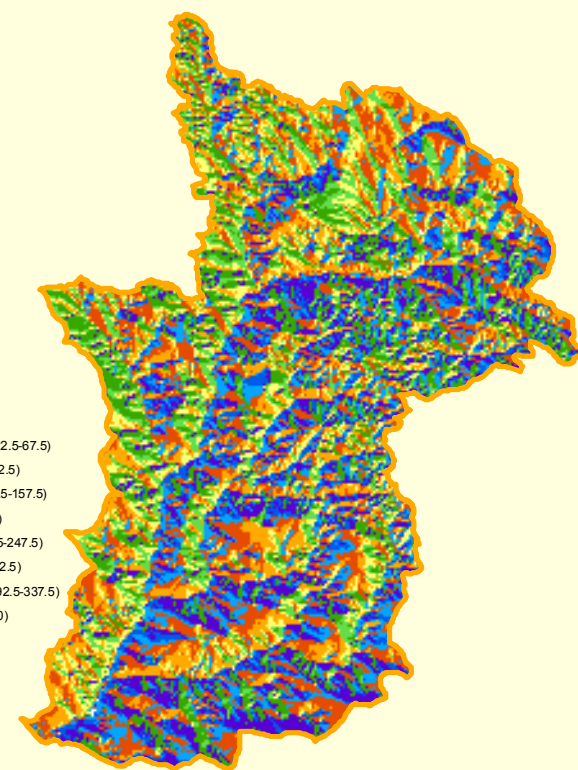
1:200 000



expozice	%
rovina	0,03
S	12,36
SV	13,93
V	10,72
JV	9,81
J	15,05
JZ	18,10
Z	10,84
SZ	9,17



Expozice svahů



expozice svahů

Rovina (-1)
Sever (0-22.5)
Severovýchod (22.5-67.5)
Východ (67.5-112.5)
Jihovýchod (112.5-157.5)
Jih (157.5-202.5)
Jihozápad (202.5-247.5)
Západ (247.5-292.5)
Severozápad (292.5-337.5)
Sever (337.5-360)

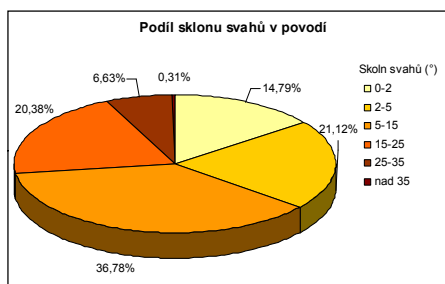
hranice povodí

0 1 2 4 6 8 km

1:200 000

PLO_HLGP	KOTA_MXPOV	KOTA_MNPOV	SPD_POV	SKL_POV
km ²	m n.n.m.	m n.n.m.	m	‰
156,96	473,37	152,71	320,66	25,59

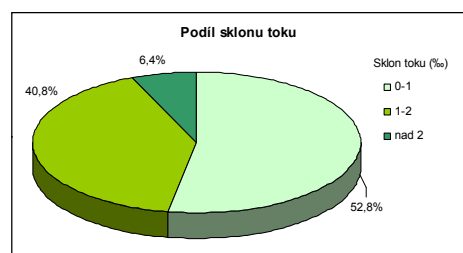
sklon svahů (stupně)	%
0-2	14,79
2-5	21,12
5-15	36,78
15-25	20,38
25-35	6,63
nad 35	0,31



Povodí Liběchovky má největší podíl ploch sklonů svahů v intervalu 5 - 15°, zaujímají více jak 1/3 území. Největší sklon svahu dosahuje hodnoty 43°.

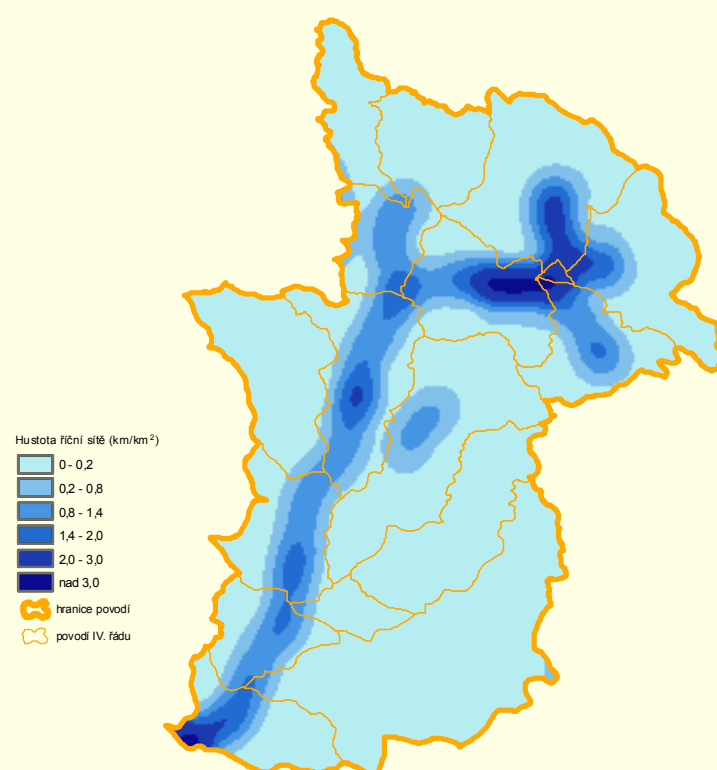
DLK_TOK	KOTA_PRT	KOTA_REC	SPD_TOK	SKL_TOK	SKL_TOK
km	m n.n.m.	m n.n.m.	m	‰	stupně
25,11	275,48	152,71	122,77	4,89	0,28

sklon toku (‰)	%
0-1	52,80
1-2	40,80
nad 2	6,40



Sklon toku je poměrně nízký, střední sklon má hodnotu 4,89 ‰. Na toku převažují sklony do 1 ‰ - více jak 1/2 délky toku.

Hustota říční sítě



Hustota říční sítě (km/km²)

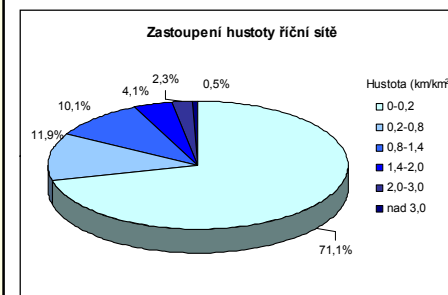
0 - 0,2
0,2 - 0,8
0,8 - 1,4
1,4 - 2,0
2,0 - 3,0
nad 3,0

hranice povodí
povodí IV. řádu

0 1 2 4 6 8 km

1:200 000

hustota (km/km ²)	plocha (km ²)	%
0 - 0,2	111,60	71,10
0,2 - 0,8	18,72	11,93
0,8 - 1,4	15,88	10,12
1,4 - 2,0	6,40	4,08
2,0 - 3,0	3,58	2,28
nad 3,0	0,77	0,49



Hustota říční sítě je ukazatelem velikosti povrchového odtoku. Průměrná hodnota ve sledovaném povodí je 0,31 km/km².