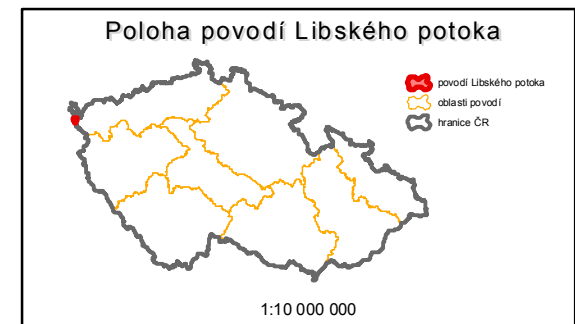


# Základní charakteristiky LIBSKÉHO POTOKA a jeho povodí

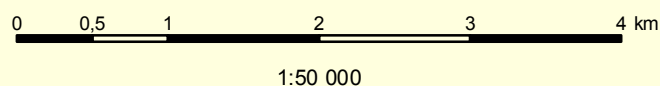
Identifikátor toku: TOK\_ID = 139670000100  
 Členění toku podle Gravelia: III. řád  
 Povodí, s.p.: Ohře  
 Číslo povodí: HLGP\_ID = 1-13-01-002 až 1-13-01-004

Délka toku: 8,62 km  
 Plocha povodí: 22,56 km<sup>2</sup>

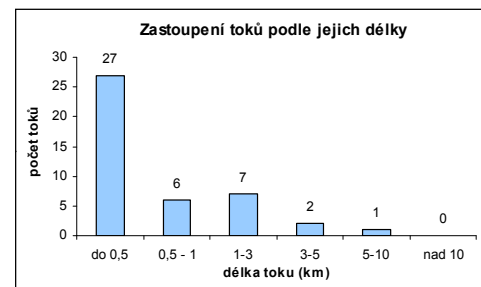
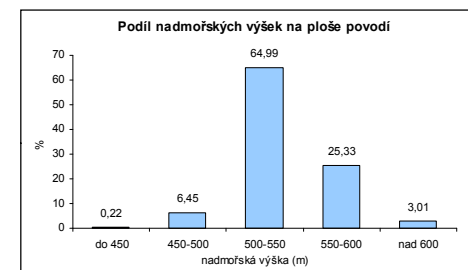


Libský potok je levostranným přítokem Ohře, do které se vlévá na hranicích ČR s Německem na jejím 247 ř. km v nadmořské výšce 446,5 m n.m. Pramení v Německu v pohoří Smrčiny a do ČR přitéká v nadmořské výšce 567,5 m n.m. V povodí se nachází 36 vodních ploch s celkovou rozlohou 39 ha. Největší z nich jsou rybník Nebesák (7,85 ha), Prostřední a Libský rybník (4,9 ha) na Vlastislavském potoce.

## Přehledná mapa povodí Libského potoka



| nadm. výška (m) | %     |
|-----------------|-------|
| do 450          | 0,22  |
| 450-500         | 6,45  |
| 500-550         | 64,99 |
| 550-600         | 25,33 |
| nad 600         | 3,01  |



| délka toku (km) | počet toků |
|-----------------|------------|
| do 0,5          | 27         |
| 0,5 - 1         | 6          |
| 1-3             | 7          |
| 3-5             | 2          |
| 5-10            | 1          |
| nad 10          | 0          |

