

Základní charakteristiky LOMSKÉHO POTOKA a jeho povodí

Identifikátor toku: TOK_ID = 144510000100

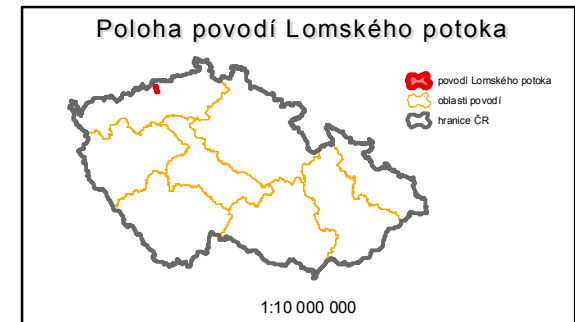
Členění toku podle Gravelia: VI. řád

Povodí, s.p.: Ohře

Číslo povodí: HLGP_ID = 1-14-01-061/3

Délka toku: 7,7 km

Plocha povodí: 5,67 km²



Lomský potok je levostranným přítokem Radčického potoka (povodí Loučenského potoka - Bouřilvice - Bíliny), do kterého se vlévá na jejím 1,4 ř. km v nadmořské výšce 276,5 m n.m. Pramení v Krušných horách pod vrchem Loučná v nadmořské výšce 831,6 m n.m. V povodí se nachází 6 vodních ploch s celkovou rozlohou 0,36 ha.

Přehledná mapa povodí Lomského potoka

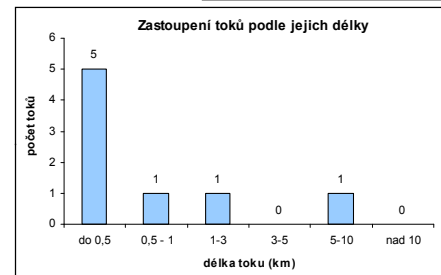
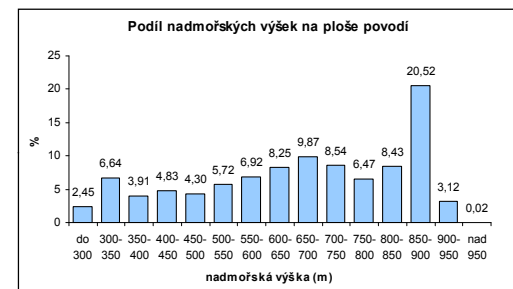


- hranice povodí
- povodí IV. řádu
- vodní toky
- vodní nádrže
- sídla
- max 954,27 m n.m.
- min 276,50 m n.m.

0 0,5 1 2 km

1:50 000

| nadm. výška (m) | % |
|-----------------|-------|
| do 300 | 2,45 |
| 300-350 | 6,64 |
| 350-400 | 3,91 |
| 400-450 | 4,83 |
| 450-500 | 4,30 |
| 500-550 | 5,72 |
| 550-600 | 6,92 |
| 600-650 | 8,25 |
| 650-700 | 9,87 |
| 700-750 | 8,54 |
| 750-800 | 6,47 |
| 800-850 | 8,43 |
| 850-900 | 20,52 |
| 900-950 | 3,12 |
| nad 950 | 0,02 |



| délka toku (km) | počet toků |
|-----------------|------------|
| do 0,5 | 5 |
| 0,5 - 1 | 1 |
| 1-3 | 1 |
| 3-5 | 0 |
| 5-10 | 1 |
| nad 10 | 0 |

