

Základní charakteristiky toku LOUPNICE a jeho povodí

Identifikátor toku: TOK_ID = 144221300100

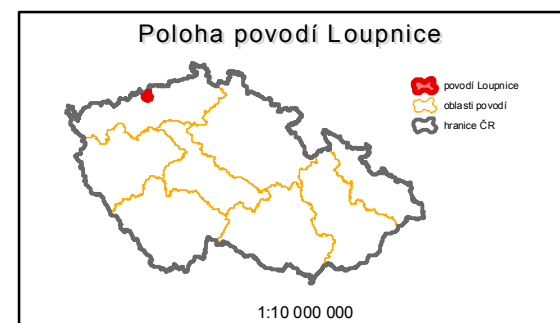
Členění toku podle Gravelia: III. řád

Povodí, s.p.: Ohře

Číslo povodí: HLGP_ID = 1-14-01-005/5 až 1-14-01-006/2

Délka toku: 13,14 km

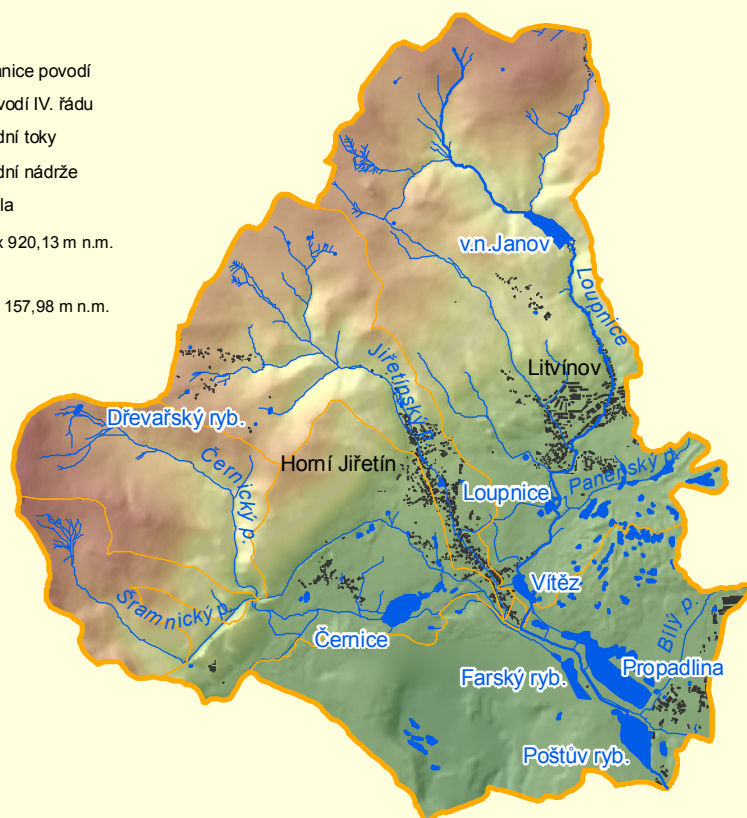
Plocha povodí: 59,72 km²



Loupnice je levostranným přítokem Bíliny, do které se vlévá na jejím 54,8 ř. km v nadmořské výšce 228,4 m n.m. Pramení v Krušných horách pod vrchem Kamenec v nadmořské výšce 792,8 m n.m. Loupnice má vyvinuty převážně levostranné přítoky, např. Šramnický, Jiřetinský, Černický potok. V povodí se nachází 151 vodních ploch s celkovou rozlohou 114 ha. Největší z nich leží v dolní části povodí Propadlina (32 ha) a Poštův rybník. Významná je vodní nádrž Janov na horním toku Loupnice.

Přehledná mapa povodí Loupnice

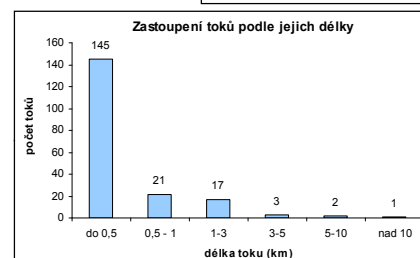
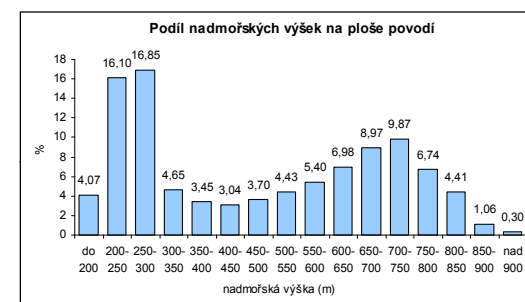
- hranice povodí
- povodí IV. řádu
- vodní toky
- vodní nádrže
- sídla
- max 920,13 m n.m.
- min 157,98 m n.m.



0 0,5 1 2 3 4 km

1:100 000

nadm. výška (m)	%
do 200	4,07
200-250	16,10
250-300	16,85
300-350	4,65
350-400	3,45
400-450	3,04
450-500	3,70
500-550	4,43
550-600	5,40
600-650	6,98
650-700	8,97
700-750	9,87
750-800	6,74
800-850	4,41
850-900	1,06
nad 900	0,30



délka toku (km)	počet toků
do 0,5	145
0,5 - 1	21
1-3	17
3-5	3
5-10	2
nad 10	1

