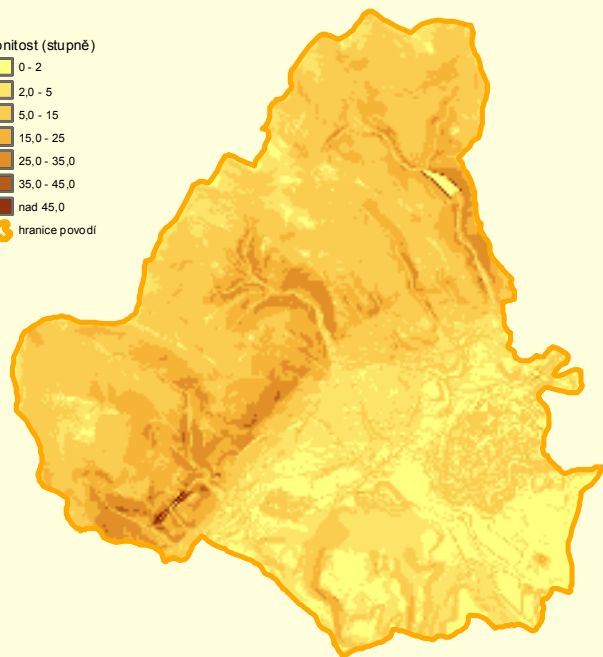


Sklonitost povodí

sklonitost (stupně)

- 0 - 2
- 2,0 - 5
- 5,0 - 15
- 15,0 - 25
- 25,0 - 35,0
- 35,0 - 45,0
- nad 45,0

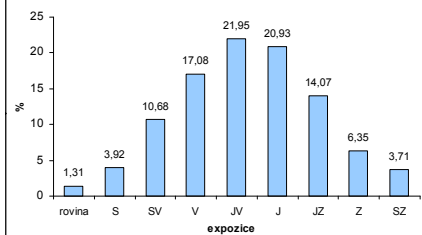
hranice povodí



0 0,5 1 2 3 4 km

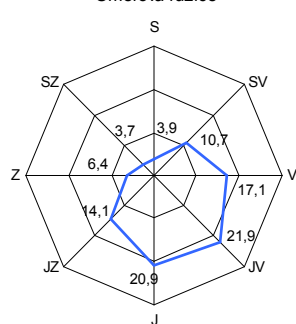
1:125 000

Podíl expozic svahů na ploše povodí



expozice	%
rovina	1,31
S	3,92
SV	10,68
V	17,08
JV	21,95
J	20,93
JZ	14,07
Z	6,35
SZ	3,71

Směrová růžice

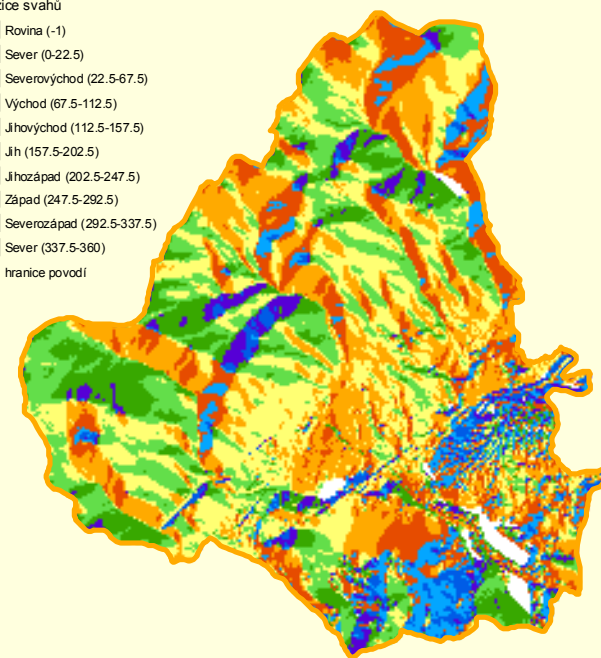


Expozice svahů

expozice svahů

- Rovina (-1)
- Sever (0-22.5)
- Severovýchod (22.5-67.5)
- Východ (67.5-112.5)
- Jihovýchod (112.5-157.5)
- Jih (157.5-202.5)
- Jihozápad (202.5-247.5)
- Západ (247.5-292.5)
- Severozápad (292.5-337.5)
- Sever (337.5-360)

hranice povodí

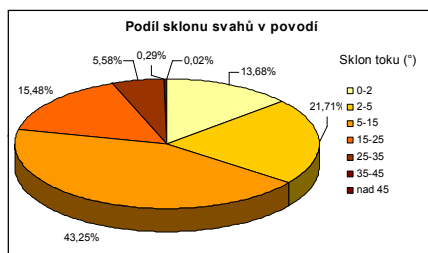


0 0,5 1 2 3 4 km

1:125 000

PLO_HLGP	KOTA_MXPOV	KOTA_MNPOV	SPD_POV	SKL_POV
km ²	m n.m.	m n.m.	m	‰
59,72	920,13	157,98	762,15	98,63

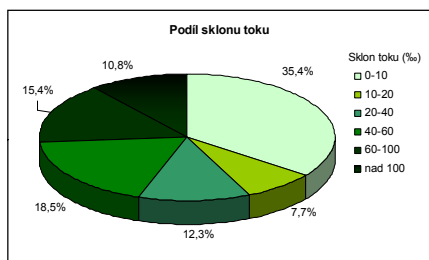
sklon svahů (stupně)	%
0-2	13,68
2-5	21,71
5-15	43,25
15-25	15,48
25-35	5,58
35-45	0,29
nad 45	0,02



Povodí Loupnice má největší podíl ploch sklonů svahů v intervalu 5 - 15°. Největší sklon svahu má hodnotu 62°. Sklony nad 45° jsou zastoupeny minimálně - pouze v povodí Šramnického potka a podél v. n. Janov.

DLK_TOK	KOTA_PRT	KOTA_REC	SPD_TOK	SKL_TOK	SKL_TOK
km	m n.m.	m n.m.	m	‰	stupně
13,14	792,87	228,44	564,43	42,94	2,45

sklon toku (‰)	%
0-10	35,38
10-20	7,69
20-40	12,31
40-60	18,46
60-100	15,38
nad 100	10,77



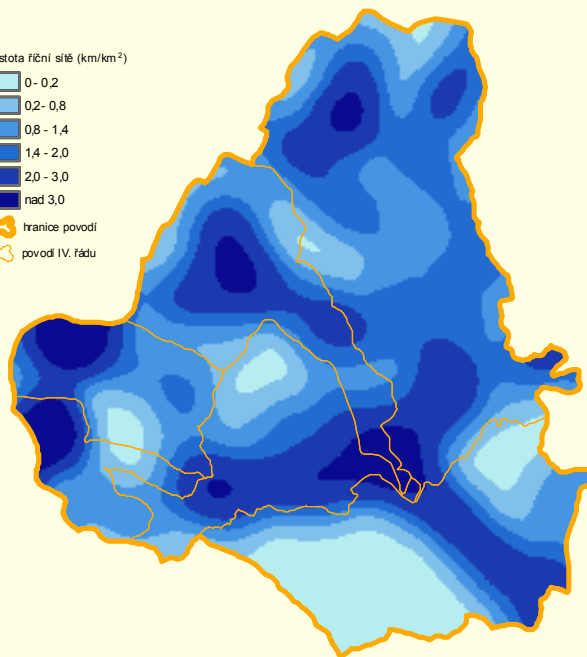
Na toku převažují sklony do 10 ‰, asi 1/3 délky toku. Přičemž jsou výrazně zastoupeny i sklony nad 60 ‰ (1/4 délky toku). Střední sklon toku je necelých 43 ‰.

Hustota říční sítě

Hustota říční sítě (km/km²)

- 0 - 0,2
- 0,2 - 0,8
- 0,8 - 1,4
- 1,4 - 2,0
- 2,0 - 3,0
- nad 3,0

hranice povodí
povodí IV. řádu

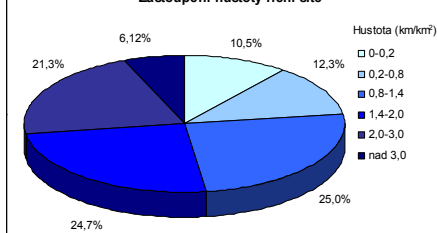


0 0,5 1 2 3 4 km

1:125 000

hustota (km/km ²)	plocha (km ²)	%
0 - 0,2	6,28	10,51
0,2 - 0,8	7,35	12,31
0,8 - 1,4	14,95	25,04
1,4 - 2,0	14,75	24,71
2,0 - 3,0	12,73	21,32
nad 3,0	3,65	6,12

Zastoupení hustoty říční sítě



Hustota říční sítě je ukazatelem velikosti povrchového odtoku. Průměrná hodnota ve sledovaném povodí je 1,53 km/km².