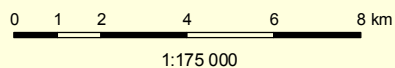
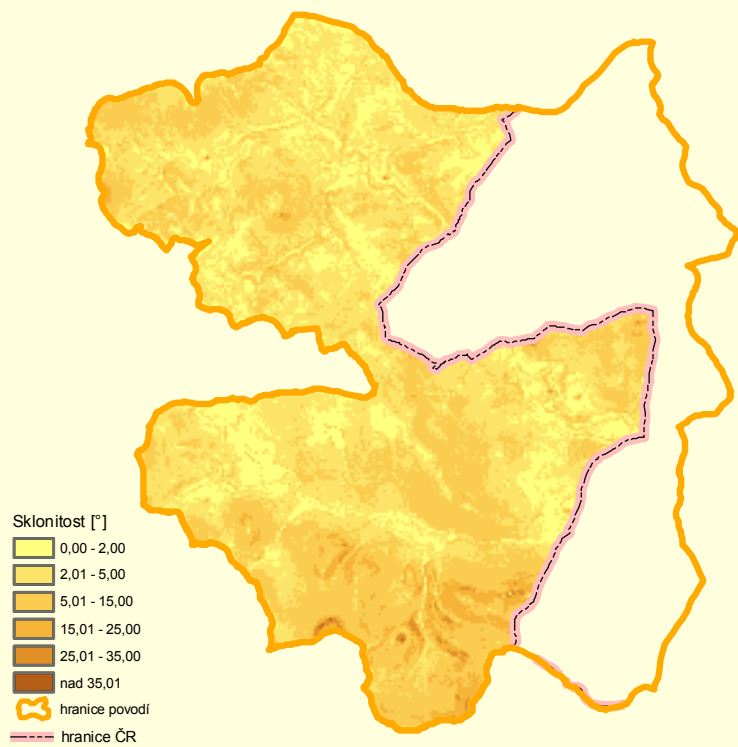
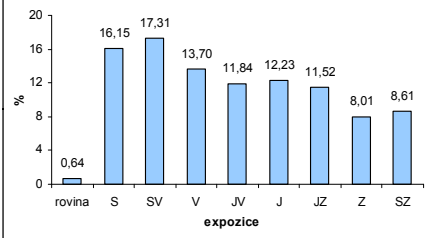


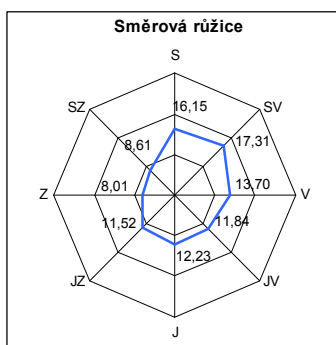
Sklonitost povodí



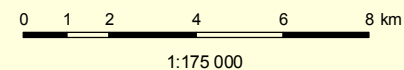
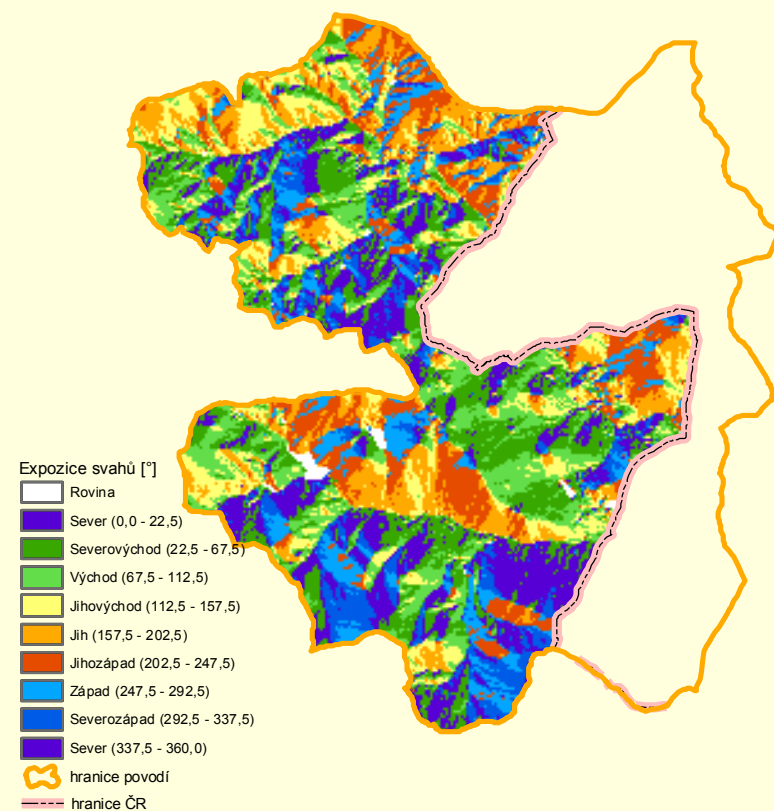
Podíl expozičních svahů na ploše povodí



expoziční	%
rovina	0,64
S	16,15
SV	17,31
V	13,70
JV	11,84
J	12,23
JZ	11,52
Z	8,01
SZ	8,61

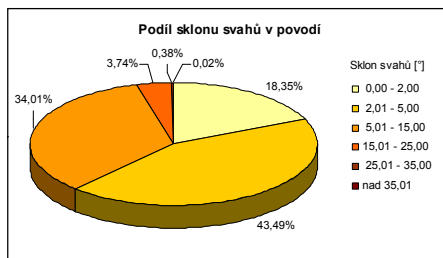


Expozice svahů



PLO_HLGP [km ²]	KOTA_MXPOV [m n. m.]	KOTA_MNPOV [m n. m.]	SPD_POV [m]	SKL_POV [%]
107,13	580,27	314,18	266,09	26,29

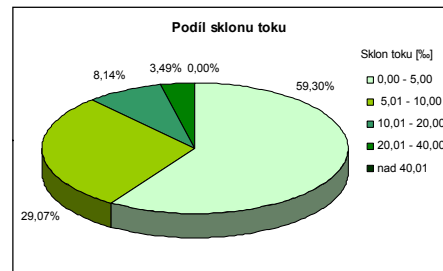
sklon svahů [°]	%
0,00 - 2,00	18,35
2,01 - 5,00	43,49
5,01 - 15,00	34,01
15,01 - 25,00	3,74
25,01 - 35,00	0,38
nad 35,01	0,02



Povodí Mandavy má největší podíl ploch sklonů svahů v intervalu 2,01 - 5,00° (více jak 2/5 plochy povodí). Největší sklon svahu má hodnotu 40,84°.

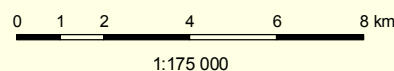
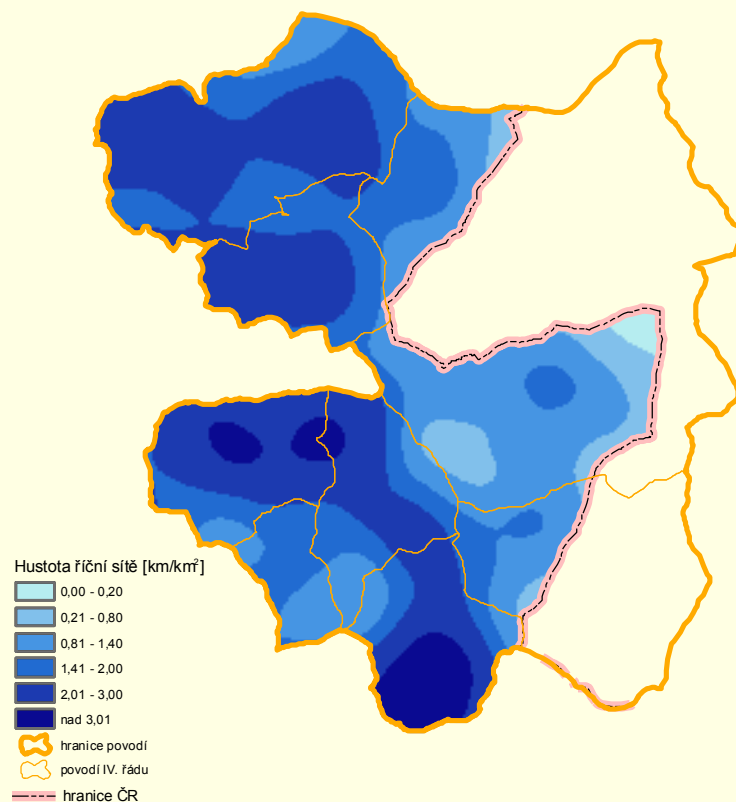
DLK_TOK [km]	KOTA_PRT [m n. m.]	KOTA_REC [m n. m.]	SPD_TOK [m]	SKL_TOK [%]	SKL_TOK [°]
22,24	433,38	314,18	119,20	4,96	0,28

sklon toku [%]	%
0,00 - 5,00	59,30
5,01 - 10,00	29,07
10,01 - 20,00	8,14
20,01 - 40,00	3,49
nad 40,01	0,00

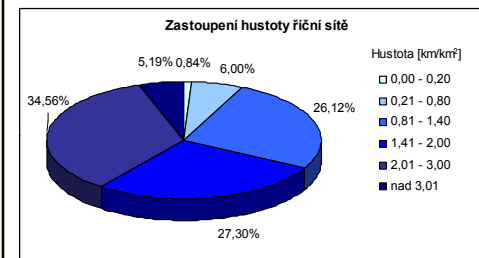


Na toku výrazně převažují sklony do 10,00‰, zabírají více než 1/2 délky toku. Na toku nebyly zjištěny sklony vyšší než 40‰. Střední sklon toku je 4,96 ‰.

Hustota říční sítě



hustota [km/km ²]	plocha [km ²]	%
do 0,20	0,91	0,84
0,21 - 0,80	6,49	6,00
0,81 - 1,40	28,28	26,12
1,41 - 2,00	29,56	27,30
2,01 - 3,00	37,42	34,56
nad 3,01	5,62	5,19



Hustota říční sítě je ukazatelem velikosti povrchového odtoku. Průměrná hodnota ve sledovaném povodí je 1,90 km/km².