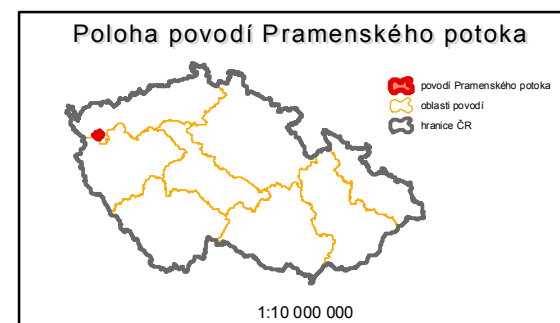


# Základní charakteristiky PRAMENSKÉHO POTOKA a jeho povodí

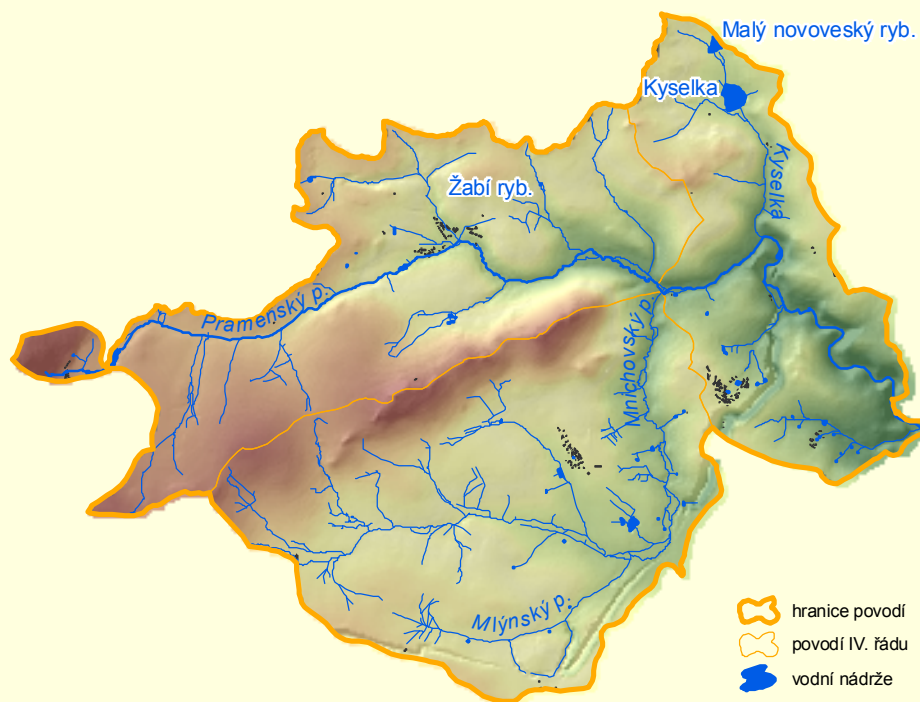
Identifikátor toku: TOK\_ID = 141320000100  
 Členění toku podle Gravelia: IV. řád  
 Povodí, s.p.: Ohře  
 Číslo povodí: HLGP\_ID = 1-13-02-006 až 1-13-02-008

Délka toku: 16,53 km  
 Plocha povodí: 53,98 km<sup>2</sup>



Pramenský potok je levostranným přítokem Teplé (povodí Ohře), do které se vlévá na jejím 35,1 ř. km v nadmořské výšce 590 m n.m. Pramení ve Slavkovském lese u osady Kladská v nadmořské výšce 856,9 m n.m. Největším přítokem Pramenského potoka je Mnichovský potok (11 km). V povodí se nachází 59 vodních ploch s celkovou rozlohou 17,2 ha (Kyselka 7 ha).

## Přehledná mapa povodí Pramenského potoka

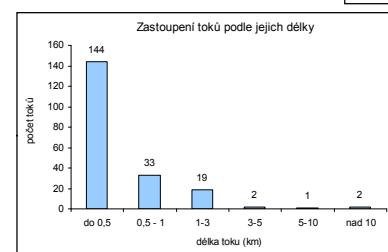
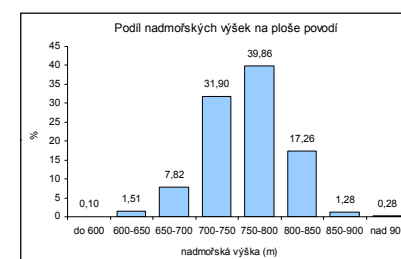


- hranice povodí
- povodí IV. řádu
- vodní nádrže
- vodní toky
- sídla
- max 949,3 m n.m.
- min 590,0 m n.m.

0 0,5 1 2 3 4 km

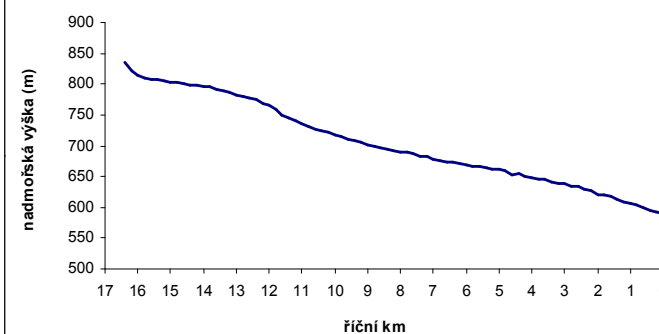
1:100 000

nadm. výška (m)	%
do 600	0,10
600-650	1,51
650-700	7,82
700-750	31,90
750-800	39,86
800-850	17,26
850-900	1,28
nad 900	0,28



délka toku (km)	počet toků
do 0,5	144
0,5 - 1	33
1-3	19
3-5	2
5-10	1
nad 10	2

## Podélný profil Pramenského potoka



## Vývoj sklonitostí v podélném profilu Pramenského potoka

