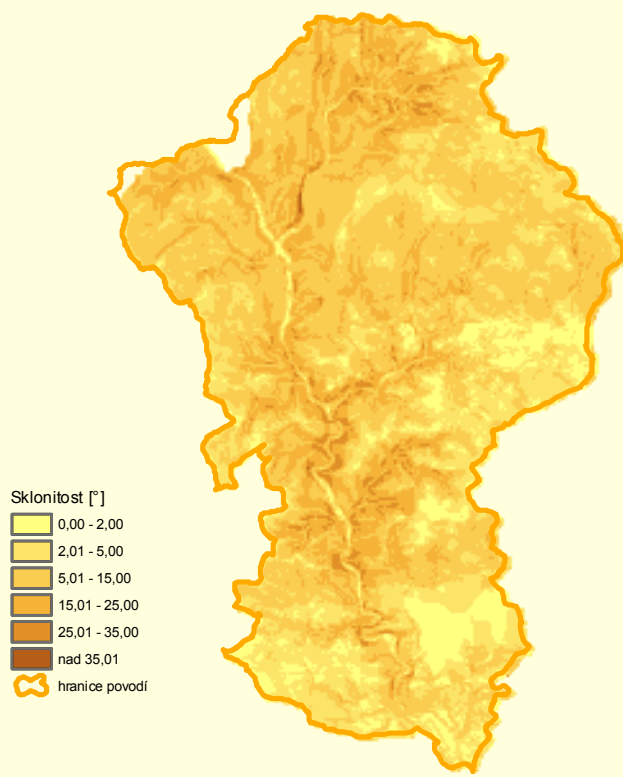
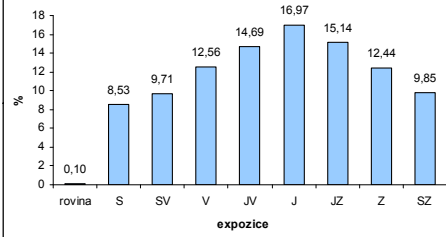


Sklonitost povodí

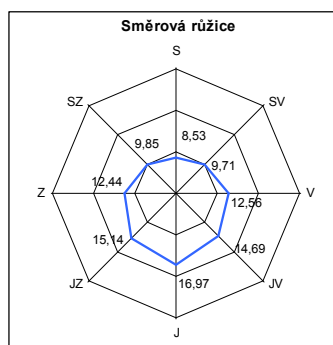


0 1 2 4 6 8 km
1:250 000

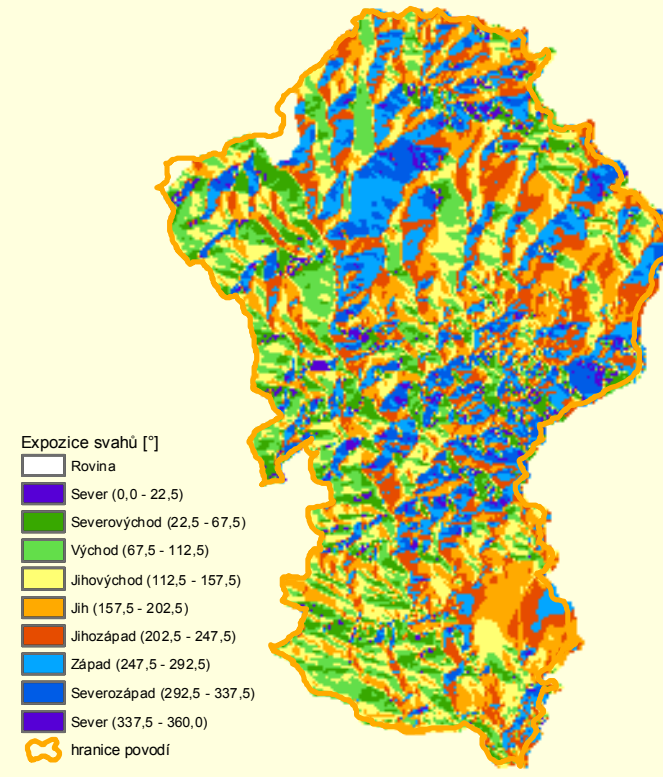
Podíl expozic svahů na ploše povodí



expozice	%
rovina	0,10
S	8,53
SV	9,71
V	12,56
JV	14,69
J	16,97
JZ	15,14
Z	12,44
SZ	9,85



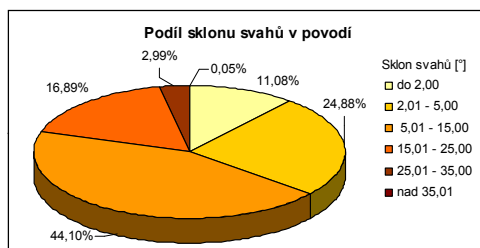
Expozice svahů



0 1 2 4 6 8 km
1:250 000

PLO_HLGP [km²]	KOTA_MXPOV [m n. m.]	KOTA_MNPOV [m n. m.]	SPD_POV [m]	SKL_POV [%]
239,79	989,92	388,15	601,77	38,86

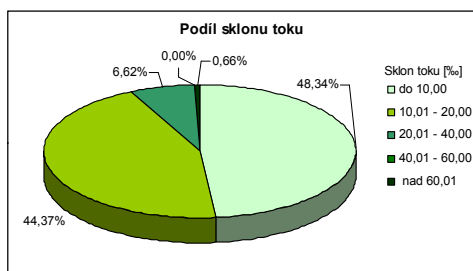
sklon svahů [°]	%
do 2,00	11,08
2,01 - 5,00	24,88
5,01 - 15,00	44,09
15,01 - 25,00	16,89
25,01 - 35,00	2,99
nad 35,01	0,05



Povodí Svatavy má největší podíl ploch sklonů svahů v intervalu 5,01 - 15,00°, zaujímají téměř 1/2 území. Minimálně jsou v povodí sklon nad 35,01° - největší sklon svahu je 59°.

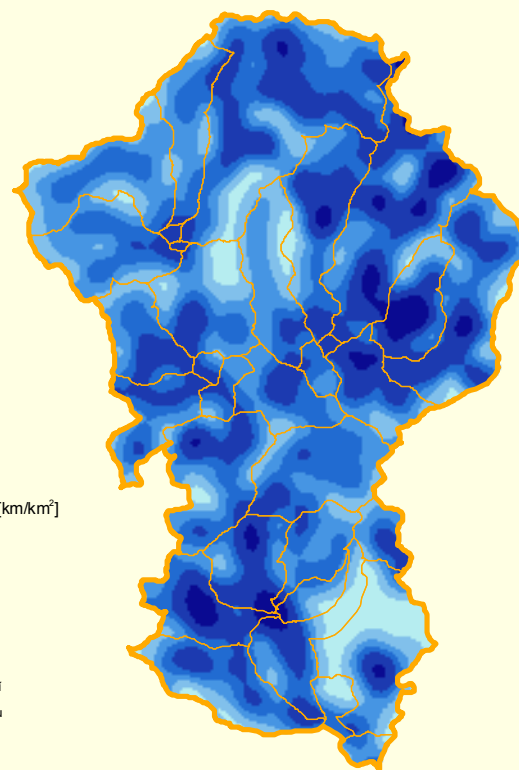
DLK_TOK [km]	KOTA_PRT [m n. m.]	KOTA_REC [m n. m.]	SPD_TOK [m]	SKL_TOK [%]	SKL_TOK [°]
30,26	543,52	388,15	155,37	5,13	0,29

sklon toku [%]	%
do 10,00	48,34
10,01 - 20,00	44,37
20,01 - 40,00	6,62
40,01 - 60,00	0,00
nad 60,01	0,66



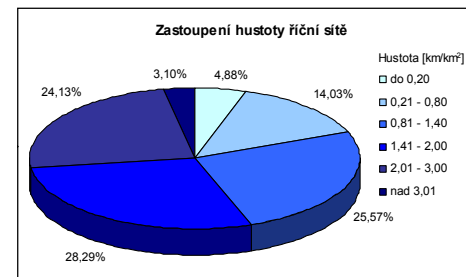
Na toku převažují sklon do 10,00%, zabírají téměř 1/2 délky toku. Téměř stejné zastoupení mají i sklon v intervalu 10,01 až 20,00%. Střední sklon toku je 5,13%.

Hustota říční sítě



0 1 2 4 6 8 km
1:250 000

hustota [km/km²]	plocha [km²]	%
do 0,20	11,70	4,88
0,21 - 0,80	33,65	14,03
0,81 - 1,40	61,32	25,57
1,41 - 2,00	67,83	28,29
2,01 - 3,00	57,85	24,13
nad 3,01	7,44	3,10



Hustota říční sítě je ukazatelem velikosti povrchového odtoku. Průměrná hodnota ve sledovaném povodí je 1,52 km/km².