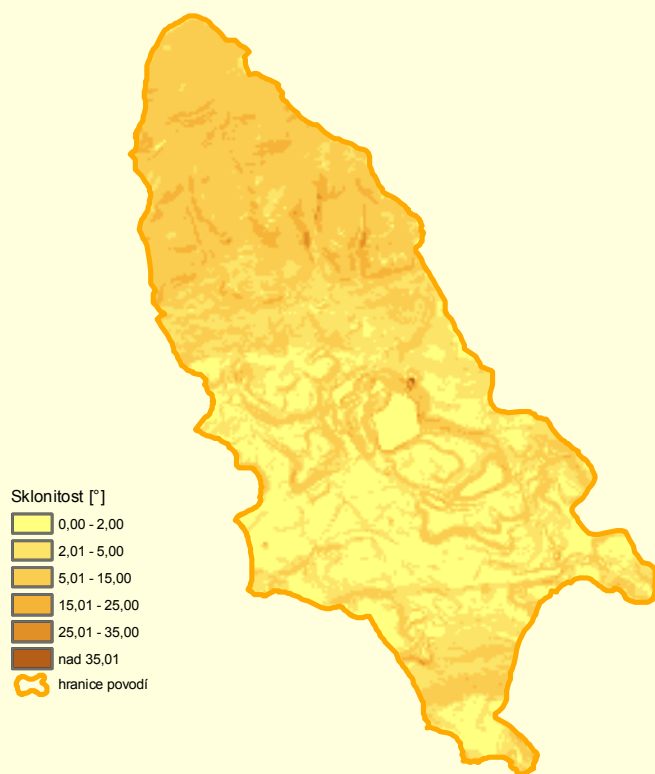
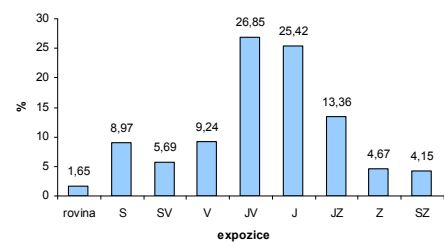


Sklonitost povodí

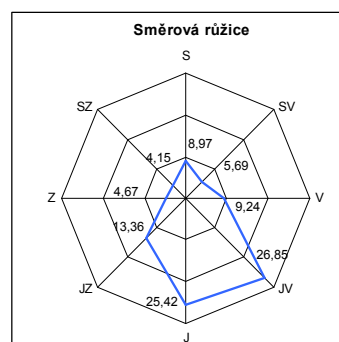


0 0,5 1 2 3 4 km
1:100 000

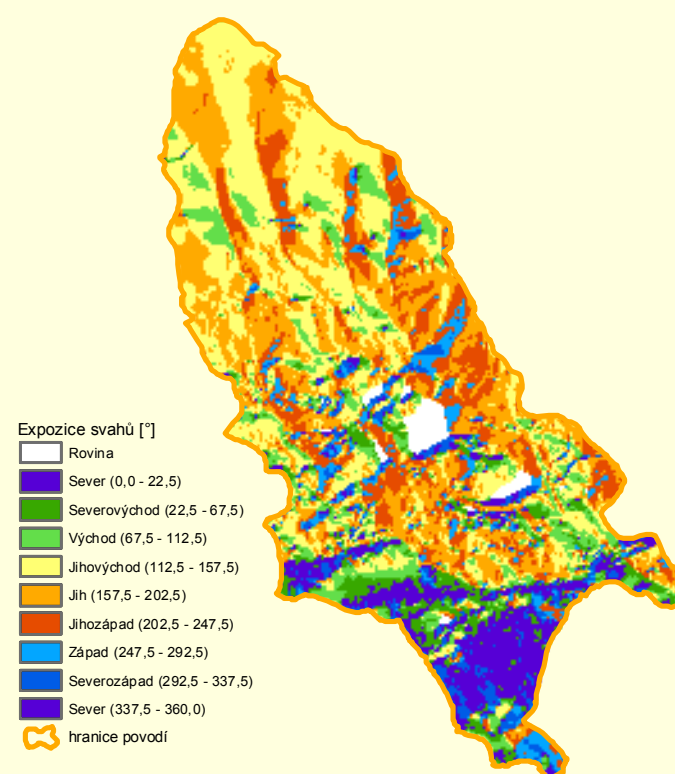
Podíl expozic svahů na ploše povodí



expozice	%
rovina	1,65
S	8,97
SV	5,69
V	9,24
JV	26,85
J	25,42
JZ	13,36
Z	4,67
SZ	4,15



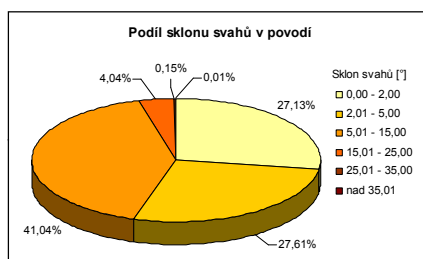
Expozice svahů



0 0,5 1 2 3 4 km
1:100 000

PLO_HLGP [km ²]	KOTA_MXPOV [m n. m.]	KOTA_MNPOV [m n. m.]	SPD_POV [m]	SKL_POV [%]
30,12	909,55	206,15	703,40	128,16

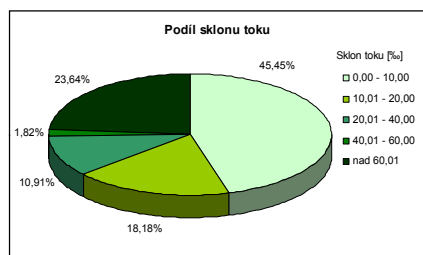
sklon svahů [°]	%
0,00 - 2,00	27,13
2,01 - 5,00	27,61
5,01 - 15,00	41,04
15,01 - 25,00	4,04
25,01 - 35,00	0,15
nad 35,01	0,01



Povodí Sviního potoka má největší podíl ploch sklonů svahů v intervalu 5,01 - 15,00°, zaujímají více jak 1/3 území. Minimálně jsou v povodí sklon nad 35,01° - největší sklon svahu je 43°.

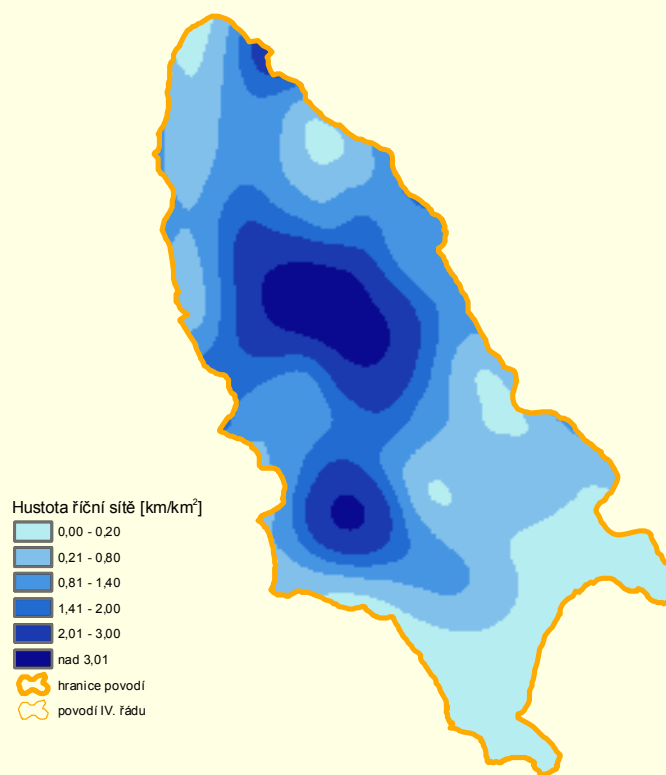
DLK_TOK [km]	KOTA_PRT [m n. m.]	KOTA_REC [m n. m.]	SPD_TOK [m]	SKL_TOK [%]	SKL_TOK [°]
11,08	577,60	206,15	371,45	33,54	1,91

sklon toku [%]	%
0,00 - 10,00	45,45
10,01 - 20,00	18,18
20,01 - 40,00	10,91
40,01 - 60,00	1,82
nad 60,01	23,64



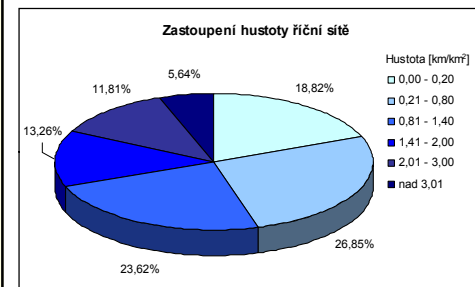
Na toku převažují sklon do 10,00%, zabírají téměř 1/2 délky toku. Střední sklon toku je 33,54%. Významné je i zastoupení sklonů nad 60%.

Hustota říční sítě



0 0,5 1 2 3 4 km
1:100 000

hustota [km/km ²]	plocha [km ²]	%
0,00 - 0,20	5,67	18,82
0,21 - 0,80	8,09	26,85
0,81 - 1,40	7,11	23,62
1,41 - 2,00	4,00	13,26
2,01 - 3,00	3,56	11,81
nad 3,01	1,70	5,64



Hustota říční sítě je ukazatelem velikosti povrchového odtoku. Průměrná hodnota ve sledovaném povodí je 1,63 km/km².