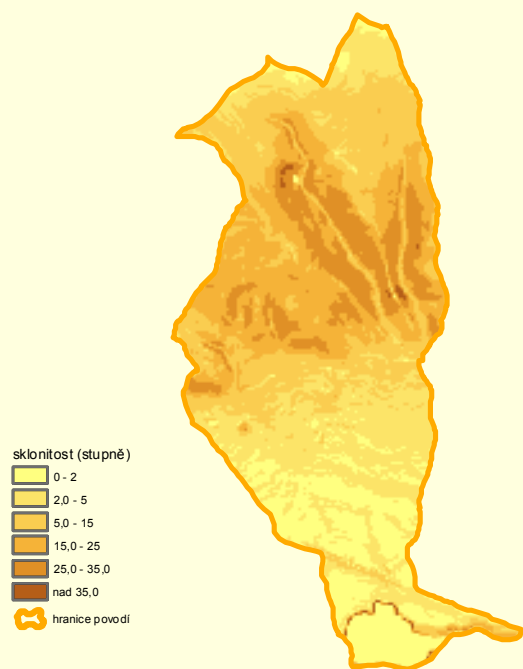


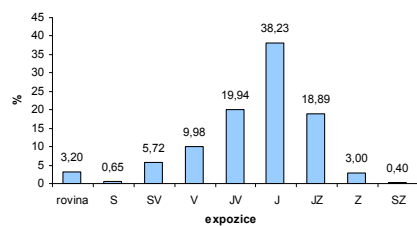
## Sklonitost povodí



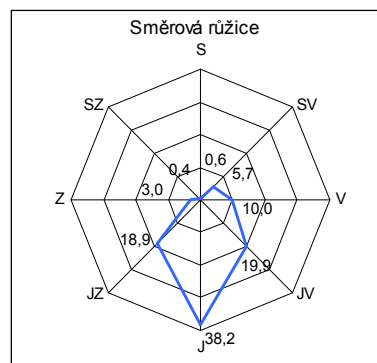
0 0,5 1 2 km

1:75 000

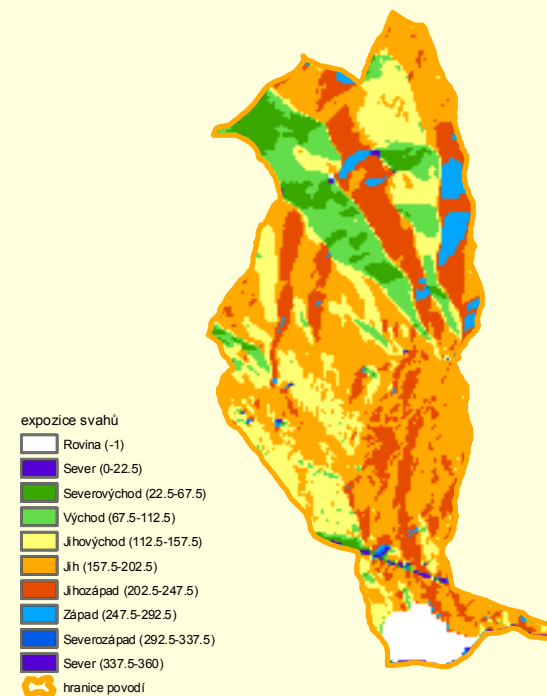
## Podíl expozic svahů na ploše povodí



expozice	%
rovina	3,20
S	0,65
SV	5,72
V	9,98
JV	19,94
J	38,23
JZ	18,89
Z	3,00
SZ	0,40



## Expozice svahů

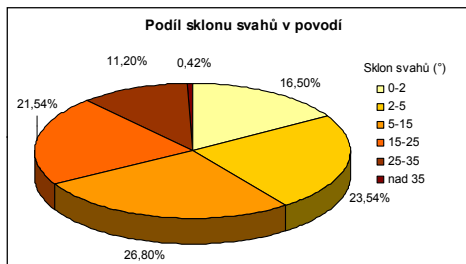


0 0,5 1 2 km

1:75 000

PLO_HLGP	KOTA_MXPOV	KOTA_MNPOV	SPD_POV	SKL_POV
km <sup>2</sup>	m n.m.	m n.m.	m	%
11,41	806,53	176,00	630,53	186,65

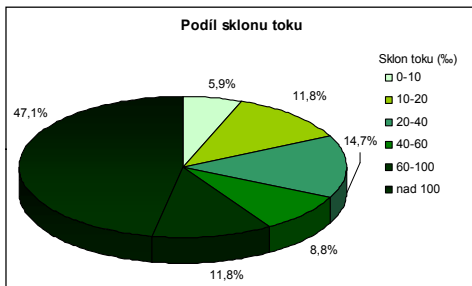
sklon svahů (stupně)	%
0-2	16,50
2-5	23,54
5-15	26,80
15-25	21,54
25-35	11,20
nad 35	0,42



Povodí Unčínského potoka má největší podíl ploch sklonů svahů v intervalu 5 - 15°. Největší sklon svahu má hodnotu 43°. Sklony nad 25° zaujímají více jak 10 % plochy povodí.

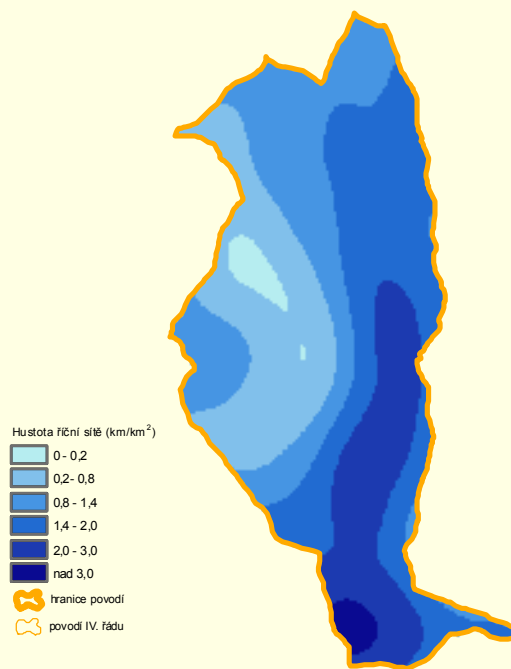
DLK_TOK	KOTA_PRT	KOTA_REC	SPD_TOK	SKL_TOK	SKL_TOK
km	m n.m.	m n.m.	m	%	stupně
6,69	737,35	176,00	561,35	83,95	4,79

sklon toku (%)	%
0-10	5,88
10-20	11,76
20-40	14,71
40-60	8,82
60-100	11,76
nad 100	47,06



Na toku převažují sklony nad 100‰ - téměř 1/2 délky toku. Střední sklon toku dosahuje vysoké hodnoty 84‰.

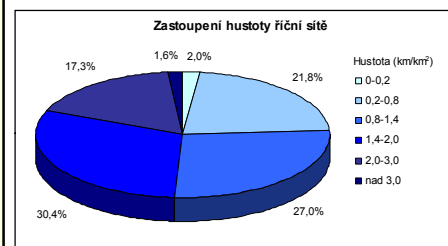
## Hustota říční sítě



0 0,5 1 2 km

1:75 000

hustota (km/km <sup>2</sup> )	plocha (km <sup>2</sup> )	%
0 - 0,2	0,23	2,00
0,2 - 0,8	2,49	21,80
0,8 - 1,4	3,08	26,99
1,4 - 2,0	3,46	30,36
2,0 - 3,0	1,97	17,27
nad 3,0	0,18	1,59



Hustota říční sítě je ukazatelem velikosti povrchového odtoku. Průměrná hodnota ve sledovaném povodí je 1,54 km/km<sup>2</sup>.